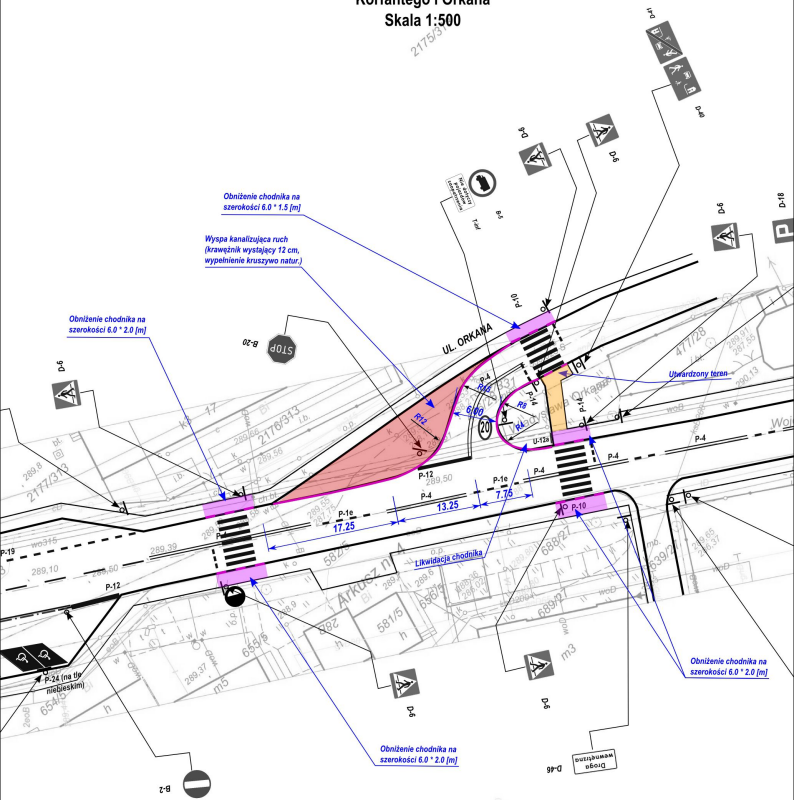


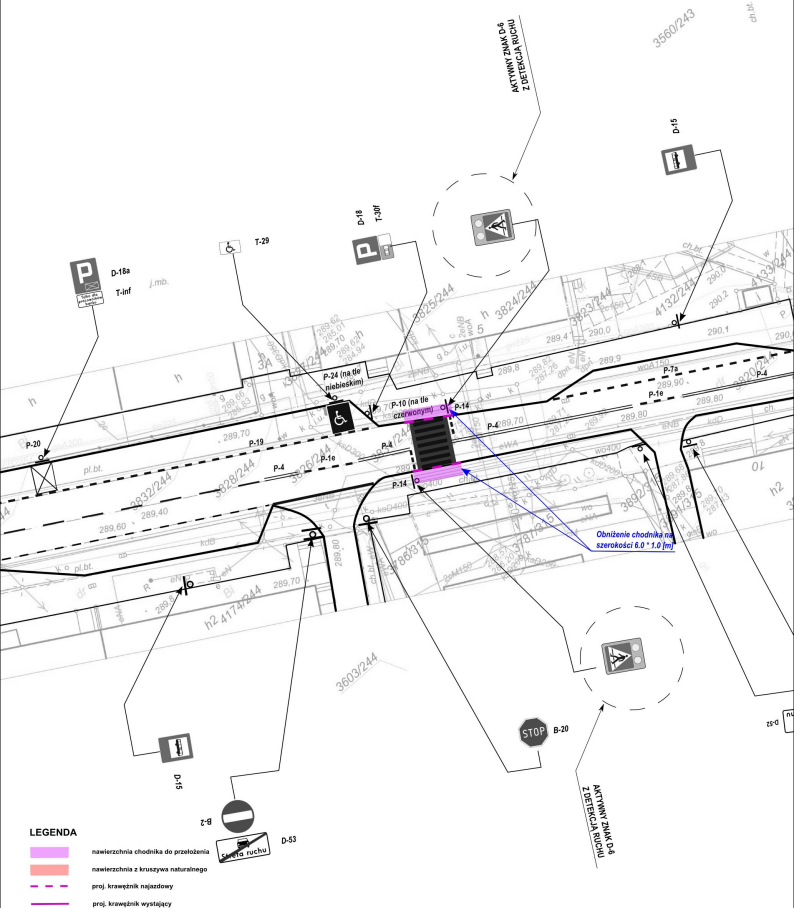
Załącznik 1.
Przebudowa skrzyżowania ulicy
Korfantego i Orkana
Skala 1:500



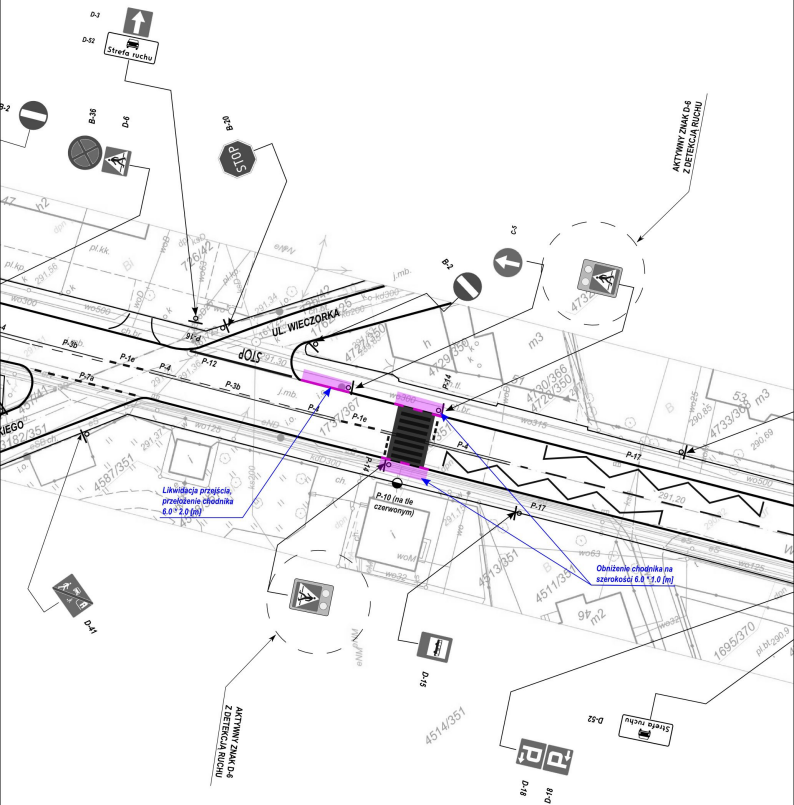
LEGENDA

	nawierzchnia chodnika do przełożenia
	nawierzchnia z kruszywa naturalnego
	proj. krawężnik najazdowy
	proj. krawężnik wystający

Załącznik 3.
Przejście aktywne w rejonie
targowiska miejskiego
Skala 1:500



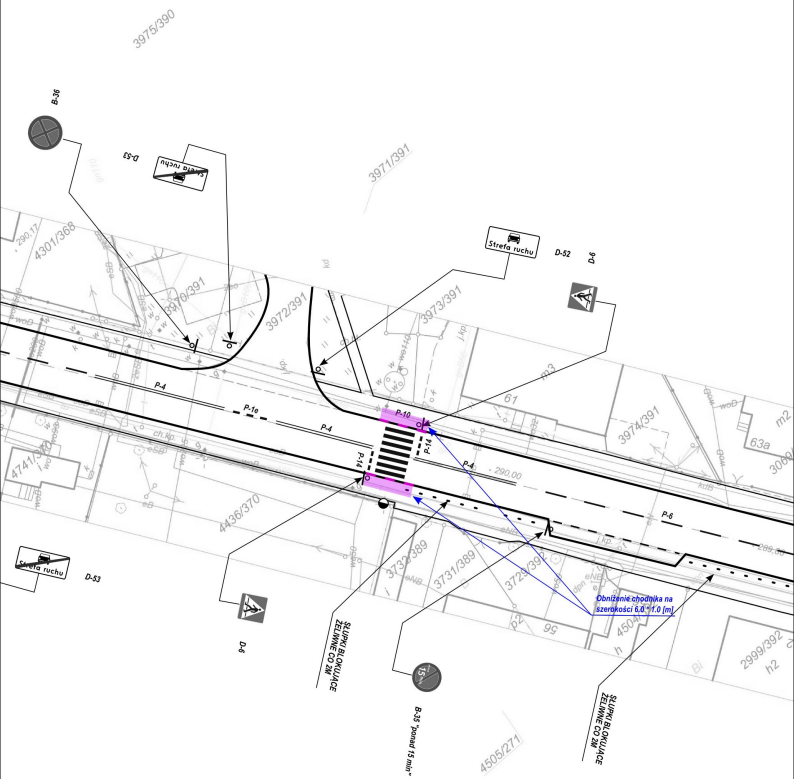
Załącznik 4.
Przejście aktywne w rejonie
skrzyżowania ulic: Korfatego
i Makuszyńskiego
Skala 1:500



LEGENDA

- nawierzchnia chodnika do przełożenia
- nawierzchnia z kruszywa naturalnego
- proj. krawężnik najazdowy
- proj. krawężnik wystający

Załącznik 5.
Przejście aktywne w rejonie
TESCO
Skala 1:500



LEGENDA

- nawierzchnia chodnika do przełożenia
- nawierzchnia z kruszywa naturalnego
- proj. krawężnik najazdowy
- proj. krawężnik wystający