

Poziom porównawczy
255,0 m n.p.m.

Odległości	Rzeczne terenu	Pochylenia podłużne w % i łuki pionowe	Rzeczne niwelezy nawierzchni w osi
0,00	273,27		273,31
9,50	273,03		273,02
25,20	272,63		272,62
27,20	272,58		272,57
31,80	272,47		272,59
33,80	272,42		272,40
40,00	272,27		272,31
41,60	272,28		272,30
43,50	272,18		272,30
45,40	272,18		272,18
46,40	272,02		272,06
56,40	271,94		272,00
71,50	271,64		271,76
73,80	271,59		271,71
75,80	271,54		271,58
83,80	271,36		271,40
85,80	271,32		271,44
92,10	271,18		271,30
94,10	271,13		271,14
1,70	270,96		271,00
3,70	270,92		270,94
33,00	270,41		270,53
67,50	269,92		270,04
80,20	269,87		269,99
82,20	269,73		269,77
89,10	269,58		269,62
93,50	269,92		269,96
98,00	269,53		269,56
99,20	269,50		269,54
1,70	269,48		269,50
27,00	269,22		269,34
49,60	269,03		269,15
54,60	269,01		269,09
57,50	268,96		269,00
60,20	268,92		268,94
61,20	268,92		268,94
88,50	268,62		268,74
1,90	268,44		268,56
3,90	268,42		268,40
13,50	268,29		268,34
15,30	268,27		268,28
22,00	268,18		268,30
53,50	267,92		268,04
70,20	267,63		267,75
72,20	267,60		267,69
79,80	267,47		267,51
81,80	267,44		267,48
85,00	267,38		267,50
0,20	267,15		267,27
2,20	267,11		267,15
10,40	266,99		267,03
12,40	266,96		267,03
16,00	266,90		267,02
46,20	266,44		266,56
48,20	266,41		266,45
57,80	266,27		266,31
59,80	266,24		266,30
64,90	266,16		266,28
66,90	266,13		266,17
74,40	266,02		266,06
76,40	266,00		266,12
81,50	265,92		266,04
97,40	265,72		265,84
99,40	265,69		265,87
9,00	265,57		265,61
13,40	265,49		265,53
15,40	265,45		265,52
37,90	265,05		265,17
70,00	264,43		264,55
2,50	263,73		263,84
34,00	262,85		262,97
54,50	262,12		262,24
68,00	261,61		261,63
0,00	260,48		260,60
6,00	260,23		260,35
8,00	260,15		260,19
14,90	259,87		259,91
16,90	259,78		259,90
31,00	259,20		259,32
47,20	258,43		258,45
49,20	258,34		258,38
58,00	257,96		258,00
58,90	257,93		257,98
60,90	266,43		266,50
88,00	256,75		256,87
2,20	256,30		256,42
4,20	256,23		256,27
14,50	255,90		255,94
17,50	255,78		255,94
19,50	255,74		255,92
49,00	254,30		254,42
68,30	253,58		253,70
70,30	253,51		253,55
75,20	253,31		253,35
76,20	253,29		253,33
78,20	253,17		253,23
81,10	253,03		253,07
83,10	252,82		252,87
88,80	252,82		252,87
90,80	252,74		252,86
7,50	252,11		252,23
38,50	250,58		250,71
53,60	249,57		249,59
55,60	249,53		249,59
64,80	248,99		249,03
66,80	248,90		248,99
68,50	248,77		248,89
2,00	247,38		247,50
37,00	247,26		247,38
50,50	247,74		247,86
52,50	247,50		247,58
59,90	247,62		247,66
61,90	247,65		247,72
68,50	247,75		247,82
90,50	248,39		248,51

LEGENDA:
 - istniejący teren
 - projektowana niwele

L - studzienka ście
 9500 z osadnikiem b
 z lewej strony jezdnii

BPU "ALDA" s.c. Hanna Wodzisław
 ul. Wodzisław
 ul. Wodzisław

Obiekt: Budowa chodnika wraz z dołk
 ul. Wodzisław w Wodzisław
 ul. Wodzisław

Investor: PZO Wodzisław Śląski

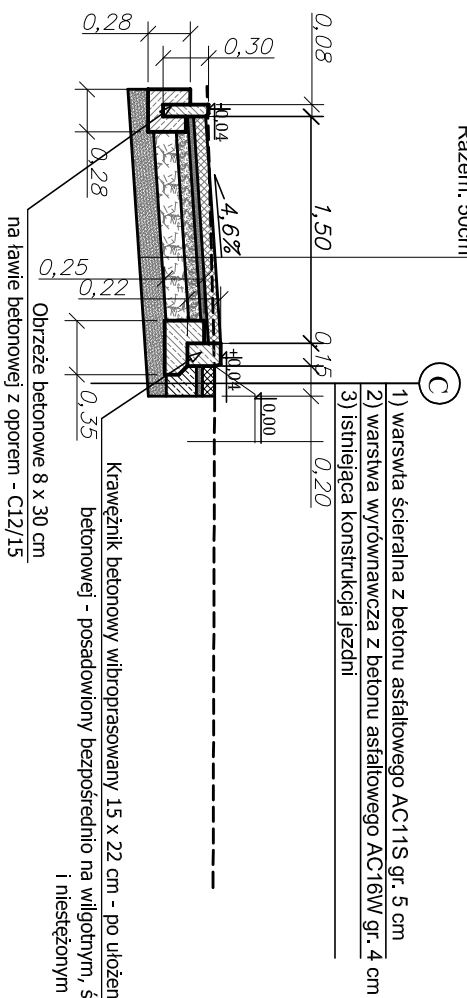
Projektant: mgr inż. Krzysztof
 mgr inż. Sławomir Pooł/
 mgr inż. Janusz Franiczek
 ul. bud. 711/88

Pracownik: DRGOWA

Profil podłużny drogi

Przekrój poprzeczny I-I (km 0,0+9,5)

- B
- 8 cm 1) warstwa z kostki brukowej betonowej
 - 4 cm 2) podsypka cementowo - piaskowa 1:4
 - 8 cm 3) warstwa podbudowy ztluczni kamyennego o uziarnieniu 0/31,5 mm
 - 15 cm 4) warstwa podbudowy z tluczni kamyennego o uziarnieniu 31,5/63 mm
 - 15 cm 5) warstwa odcinająca z piasku
- Razem: 50cm



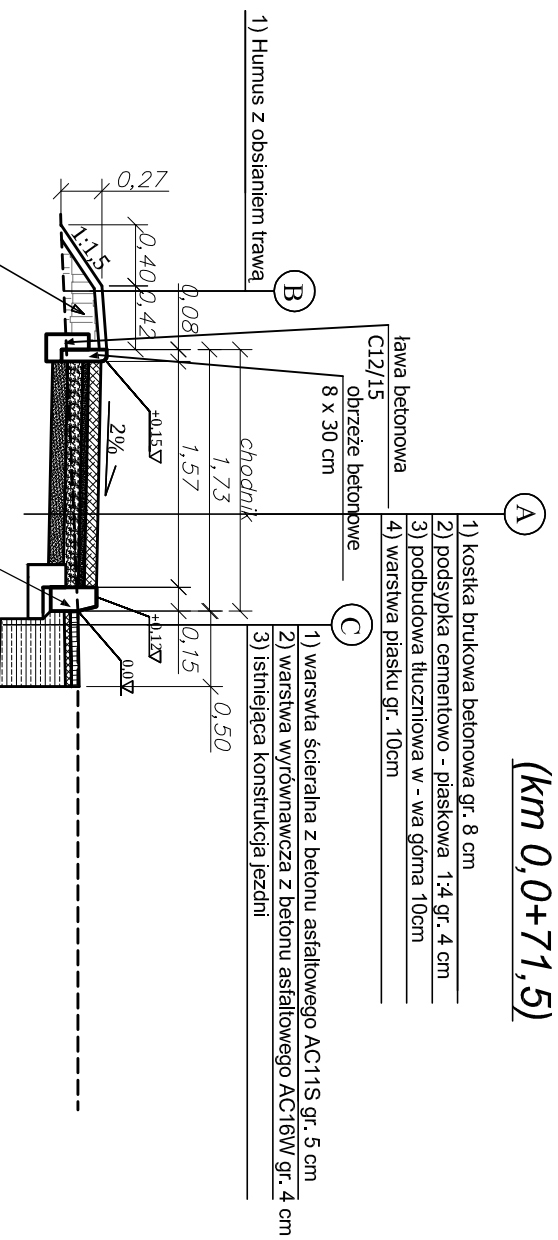
- C
- 1) warstwa ścieralna z betonu asfaltowego AC11S gr. 5 cm
 - 2) warstwa wyrównawcza z betonu asfaltowego AC16W gr. 4 cm
 - 3) istniejąca konstrukcja jezdni

Obrzeże betonowe 8 x 30 cm
na lawie betonowej z oporem - C12/15

Krawężnik betonowy wibroprasowany 15 x 22 cm - po ułożeniu lawy betonowej - posadowiony bezpośrednio na wilgotnym, świeżym i nieścężonym betonie

Przekrój poprzeczny III-III (km 0,0+71,5)

- A
- 1) kostka brukowa betonowa gr. 8 cm
 - 2) podsypka cementowo - piaskowa 1:4 gr. 4 cm
 - 3) podbudowa tłuczniowa w - wa gónna 10cm
 - 4) warstwa piasku gr. 10cm

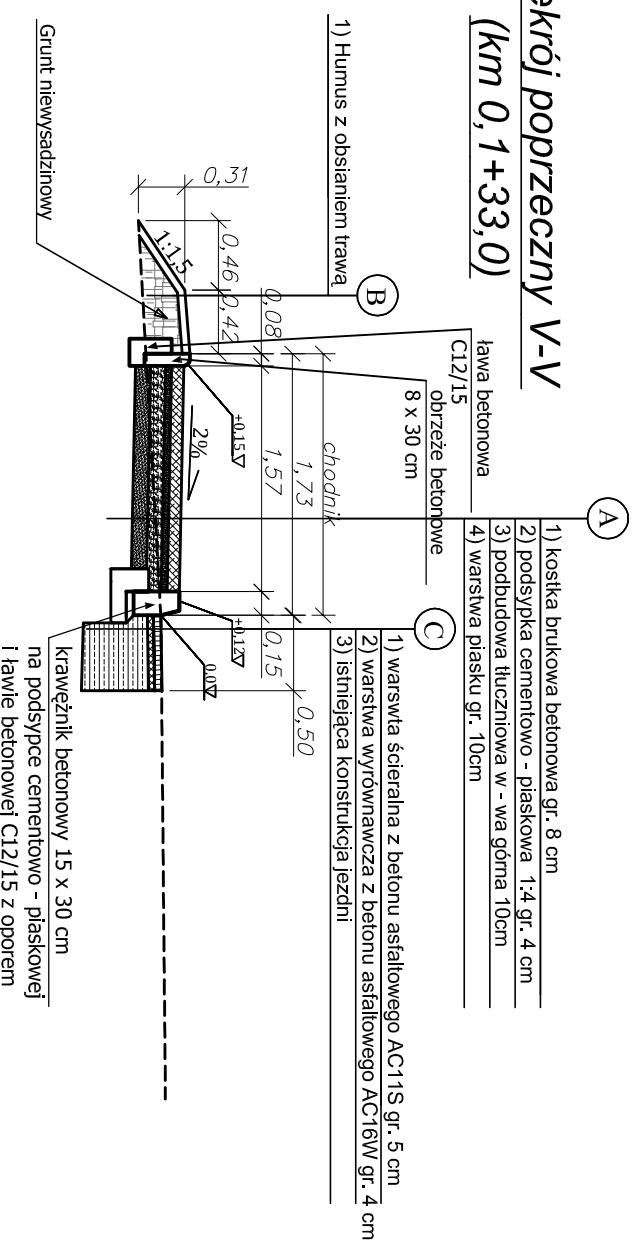


- C
- 1) warstwa ścieralna z betonu asfaltowego AC11S gr. 5 cm
 - 2) warstwa wyrównawcza z betonu asfaltowego AC16W gr. 4 cm
 - 3) istniejąca konstrukcja jezdni

Krawężnik betonowy 15 x 30 cm
na podsypce cementowo - piaskowej i lawie betonowej C12/15 z oporem

Przekrój poprzeczny V-V (km 0,1+33,0)

- B
- 1) Humus z obsianiem trawą



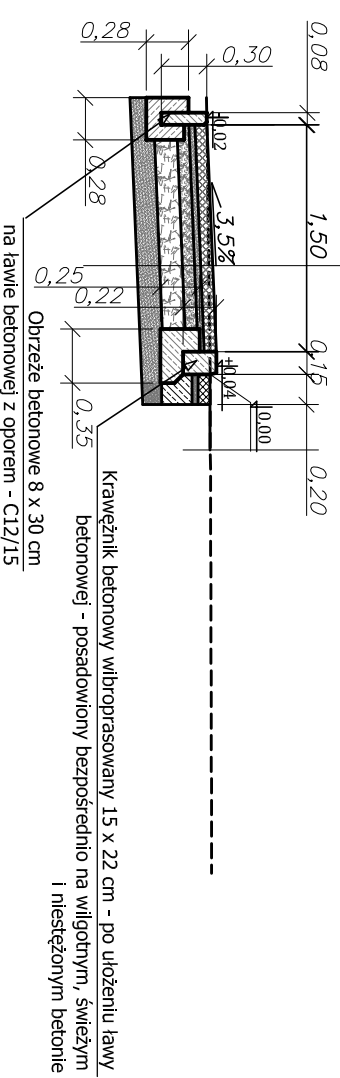
- A
- 1) kostka brukowa betonowa gr. 8 cm
 - 2) podsypka cementowo - piaskowa 1:4 gr. 4 cm
 - 3) podbudowa tłuczniowa w - wa gónna 10cm
 - 4) warstwa piasku gr. 10cm

- C
- 1) warstwa ścieralna z betonu asfaltowego AC11S gr. 5 cm
 - 2) warstwa wyrównawcza z betonu asfaltowego AC16W gr. 4 cm
 - 3) istniejąca konstrukcja jezdni

Krawężnik betonowy 15 x 30 cm
na podsypce cementowo - piaskowej i lawie betonowej C12/15 z oporem

Przekrój poprzeczny II-II (km 0,0+40,0)

- B
- 8 cm 1) warstwa z kostki brukowej betonowej
 - 4 cm 2) podsypka cementowo - piaskowa 1:4
 - 8 cm 3) warstwa podbudowy ztluczni kamyennego o uziarnieniu 0/31,5 mm
 - 15 cm 4) warstwa podbudowy z tluczni kamyennego o uziarnieniu 31,5/63 mm
 - 15 cm 5) warstwa odcinająca z piasku
- Razem: 50cm

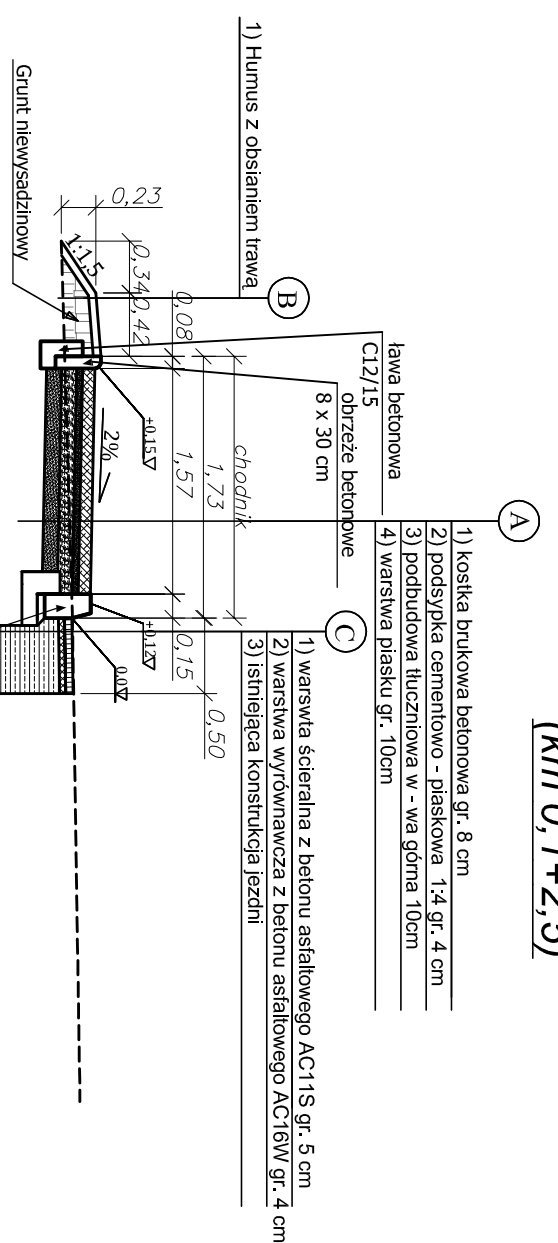


- C
- 1) warstwa ścieralna z betonu asfaltowego AC11S gr. 5 cm
 - 2) warstwa wyrównawcza z betonu asfaltowego AC16W gr. 4 cm
 - 3) istniejąca konstrukcja jezdni

Obrzeże betonowe 8 x 30 cm
na lawie betonowej z oporem - C12/15

Przekrój poprzeczny IV-IV (km 0,1+2,5)

- A
- 1) kostka brukowa betonowa gr. 8 cm
 - 2) podsypka cementowo - piaskowa 1:4 gr. 4 cm
 - 3) podbudowa tłuczniowa w - wa gónna 10cm
 - 4) warstwa piasku gr. 10cm

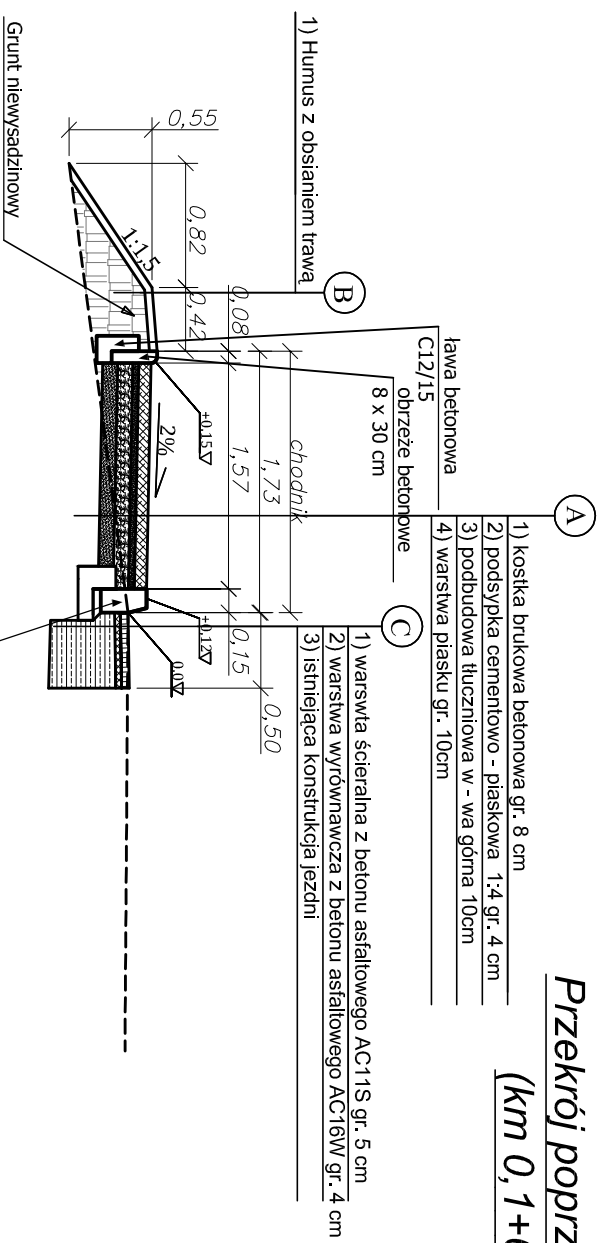


- C
- 1) warstwa ścieralna z betonu asfaltowego AC11S gr. 5 cm
 - 2) warstwa wyrównawcza z betonu asfaltowego AC16W gr. 4 cm
 - 3) istniejąca konstrukcja jezdni

Krawężnik betonowy 15 x 30 cm
na podsypce cementowo - piaskowej i lawie betonowej C12/15 z oporem

ALDA	
<i>BPU "ALDA" s.c.; Hanna i Janusz Franciczek</i>	
<i>Wodzisław Śl., ul. Strzyszowska 39c</i>	
Obiekt:	"Budowa chodnika wraz z odwodnieniem w ciągu ul. Mszańskiej w Wodzisławiu Śląskim"
Inwestor:	PZD Wodzisław Śląski
Branża:	DROGOWA
Rysunek:	przekroje poprzeczne
Projektant:	mgr inż. Kinga Miłoś upr. bud. SLK/4166/POOD/12
	mgr inż. Janusz Franciczek upr. bud. 711/88
	skala: 1:50
	Data: 02.2014

Przekrój poprzeczny VI-VI (km 0,1+67,5)

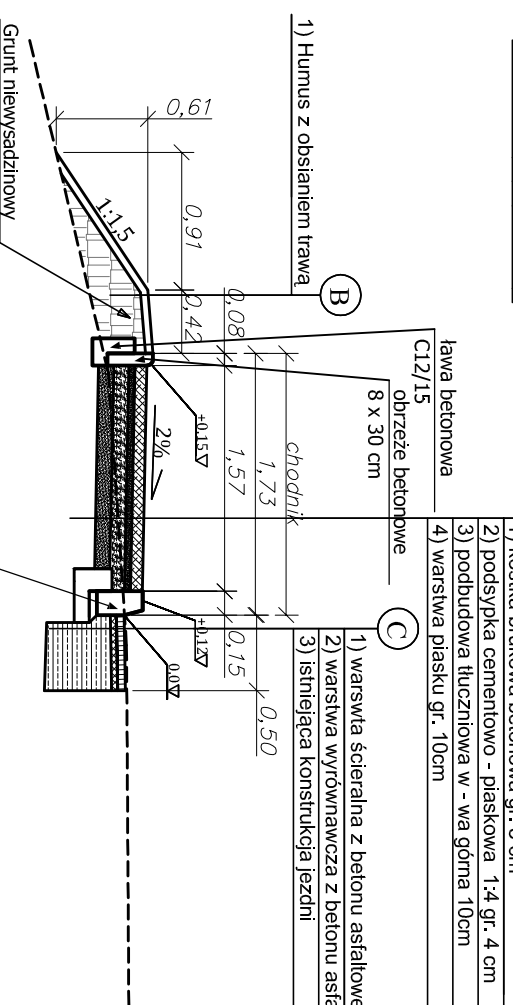


- A**
- 1) kostka brukowa betonowa gr. 8 cm
 - 2) podsypka cementowo - piaskowa 1:4 gr. 4 cm
 - 3) podbudowa tłuczniowa w - wa górna 10cm
 - 4) warstwa piasku gr. 10cm

- C**
- 1) warstwa ścieralna z betonu asfaltowego AC11S gr. 5 cm
 - 2) warstwa wyrównawcza z betonu asfaltowego AC16W gr. 4 cm
 - 3) istniejąca konstrukcja jezdni

Krawężnik betonowy 15 x 30 cm na podsypce cementowo - piaskowej i ławie betonowej C12/15 z oporem

Przekrój poprzeczny VIII-VIII (km 0,2+27,0)

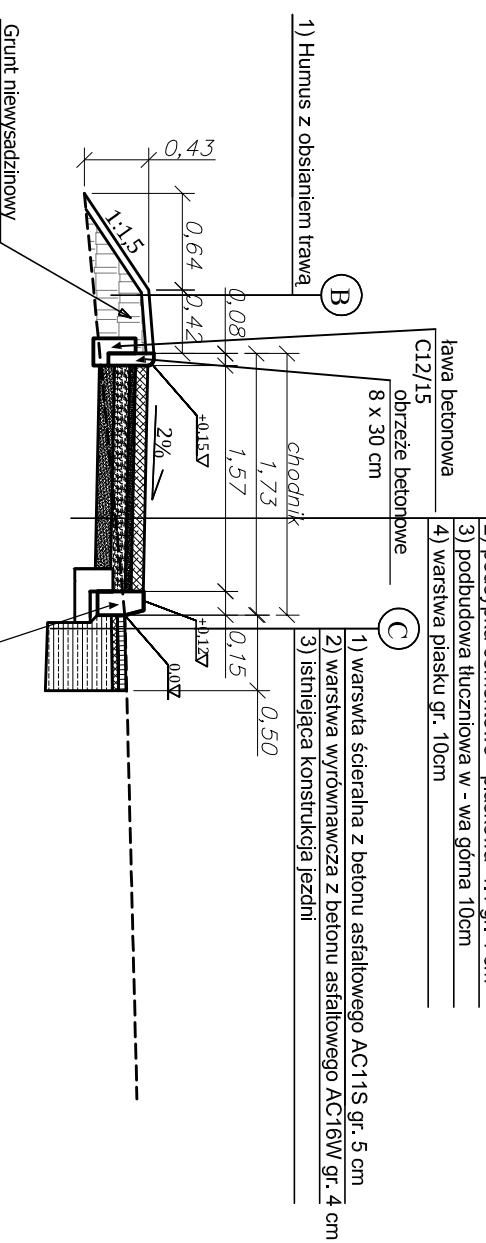


- A**
- 1) kostka brukowa betonowa gr. 8 cm
 - 2) podsypka cementowo - piaskowa 1:4 gr. 4 cm
 - 3) podbudowa tłuczniowa w - wa górna 10cm
 - 4) warstwa piasku gr. 10cm

- C**
- 1) warstwa ścieralna z betonu asfaltowego AC11S gr. 5 cm
 - 2) warstwa wyrównawcza z betonu asfaltowego AC16W gr. 4 cm
 - 3) istniejąca konstrukcja jezdni

Krawężnik betonowy 15 x 30 cm na podsypce cementowo - piaskowej i ławie betonowej C12/15 z oporem

Przekrój poprzeczny X-X (km 0,2+88,5)

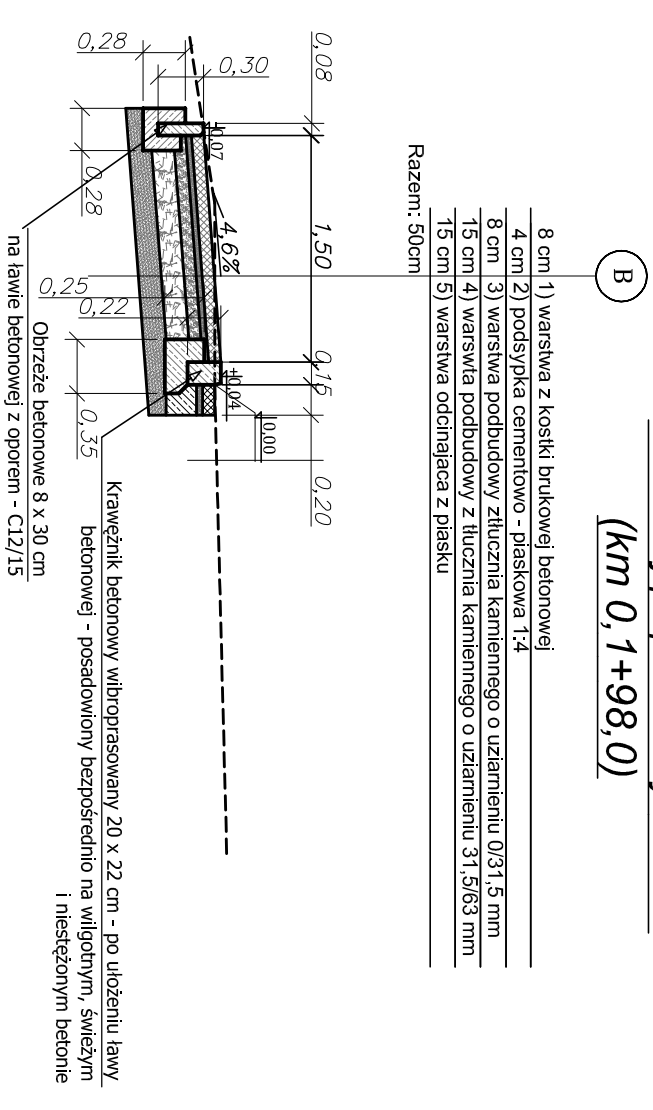


- A**
- 1) kostka brukowa betonowa gr. 8 cm
 - 2) podsypka cementowo - piaskowa 1:4 gr. 4 cm
 - 3) podbudowa tłuczniowa w - wa górna 10cm
 - 4) warstwa piasku gr. 10cm

- C**
- 1) warstwa ścieralna z betonu asfaltowego AC11S gr. 5 cm
 - 2) warstwa wyrównawcza z betonu asfaltowego AC16W gr. 4 cm
 - 3) istniejąca konstrukcja jezdni

Krawężnik betonowy 15 x 30 cm na podsypce cementowo - piaskowej i ławie betonowej C12/15 z oporem

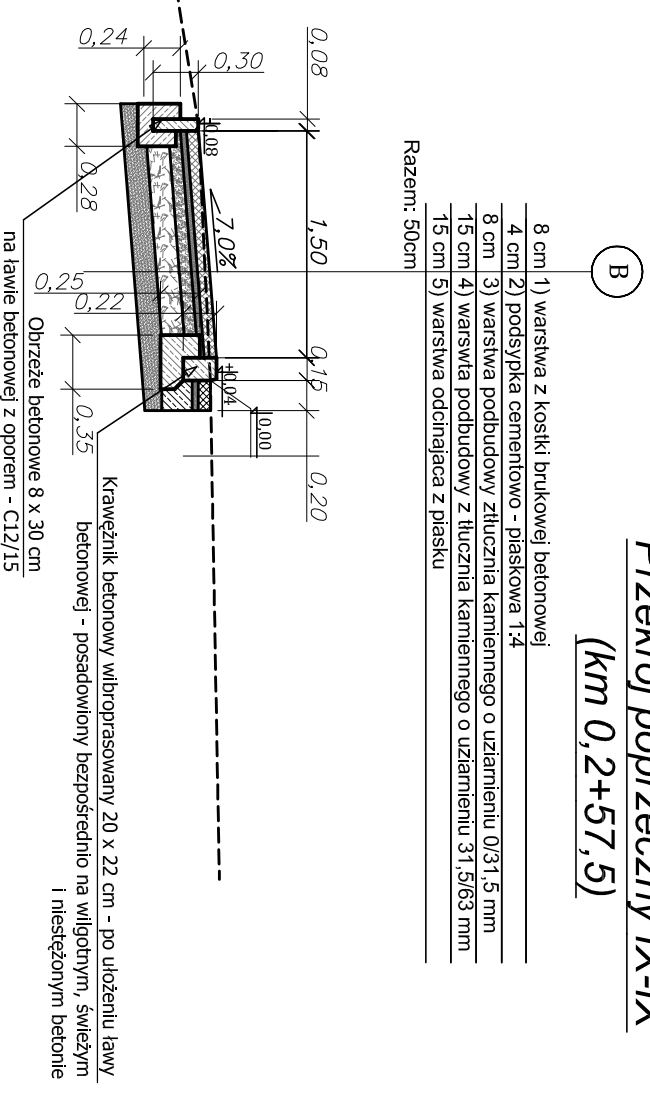
Przekrój poprzeczny VII-VII (km 0,1+98,0)



- B**
- 8 cm 1) warstwa z kostki brukowej betonowej
 - 4 cm 2) podsypka cementowo - piaskowa 1:4
 - 8 cm 3) warstwa podbudowy ztluczni karniennego o uziarnieniu 0/31,5 mm
 - 15 cm 4) warstwa podbudowy z tluczni karniennego o uziarnieniu 31,5/63 mm
 - 15 cm 5) warstwa oddinajaca z piasku
- Razem: 50cm

Krawężnik betonowy wibroprasowany 20 x 22 cm - po ułożeniu ławy betonowej - posadowiony bezpośrednio na wilgotnym, świeżym i niestrzężonym betonie

Przekrój poprzeczny IX-IX (km 0,2+57,5)



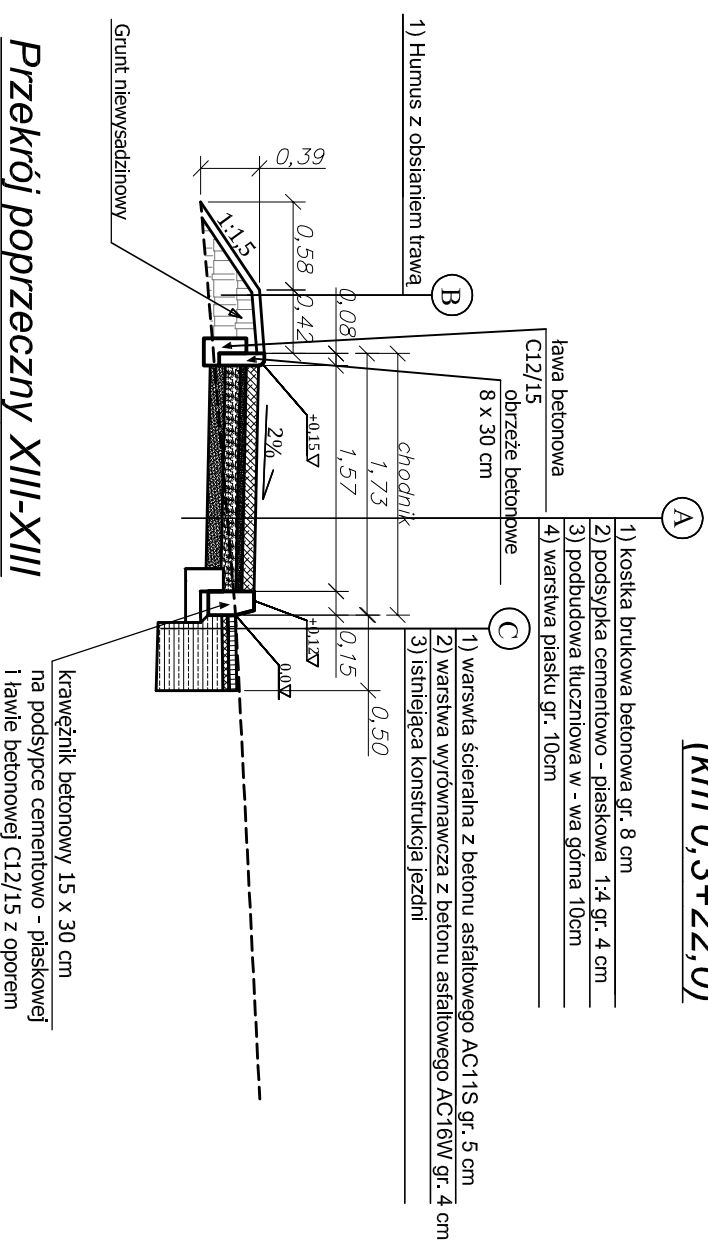
- B**
- 8 cm 1) warstwa z kostki brukowej betonowej
 - 4 cm 2) podsypka cementowo - piaskowa 1:4
 - 8 cm 3) warstwa podbudowy ztluczni karniennego o uziarnieniu 0/31,5 mm
 - 15 cm 4) warstwa podbudowy z tluczni karniennego o uziarnieniu 31,5/63 mm
 - 15 cm 5) warstwa oddinajaca z piasku
- Razem: 50cm

Krawężnik betonowy wibroprasowany 20 x 22 cm - po ułożeniu ławy betonowej - posadowiony bezpośrednio na wilgotnym, świeżym i niestrzężonym betonie

<p align="center">BPU "ALDA" s.c.; Hanna i Janusz Franiczek Wodzisław Śl., ul. Strzyszowska 39c</p>	
Obiekt:	"Budowa chodnika wraz z odwodnieniem w ciągu ul. Mszańskiej w Wodzisławiu Śląskim"
Investor:	PZD Wodzisław Śląski
Branża:	DROGOWA
Rysunek:	przekroje poprzeczne
Projektant:	mgr inż. Kinga Miasz upr. bud. SLK/4166/POOD/12 mgr inż. Janusz Franiczek upr. bud. 711/88
skala:	1:50
Data:	02.2014

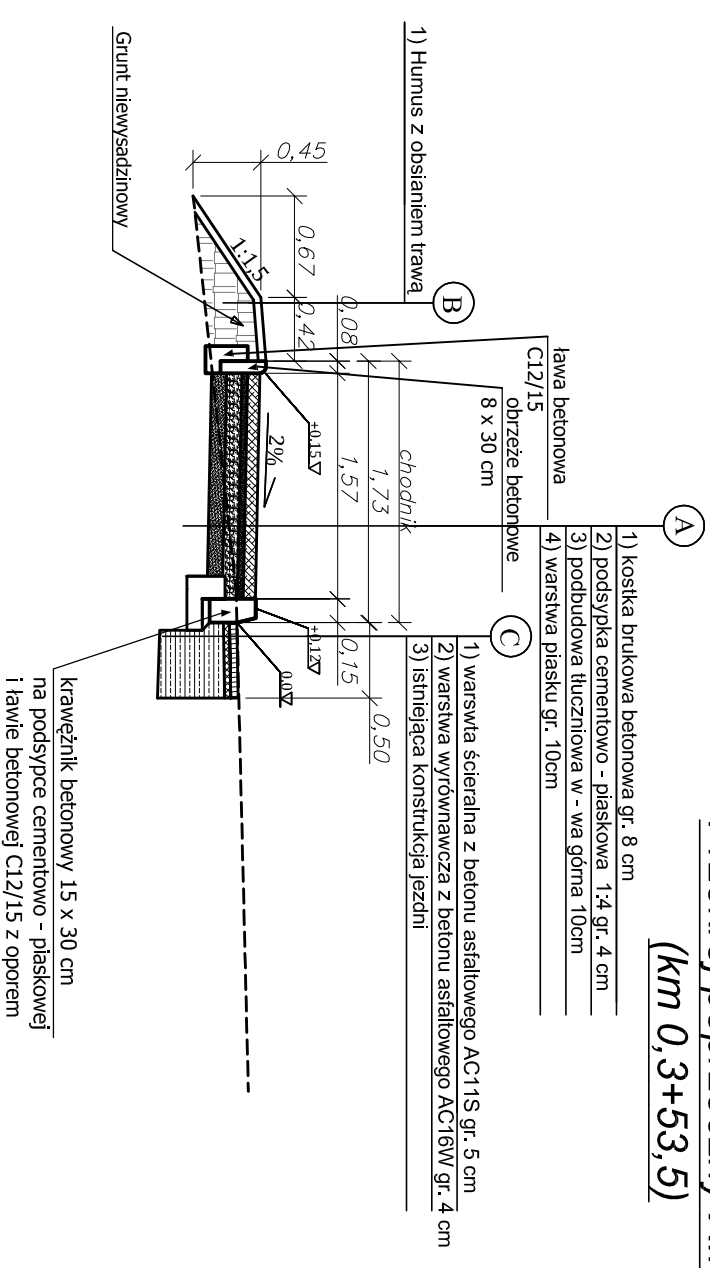
Przekrój poprzeczny XI-XI

(km 0,3+22,0)



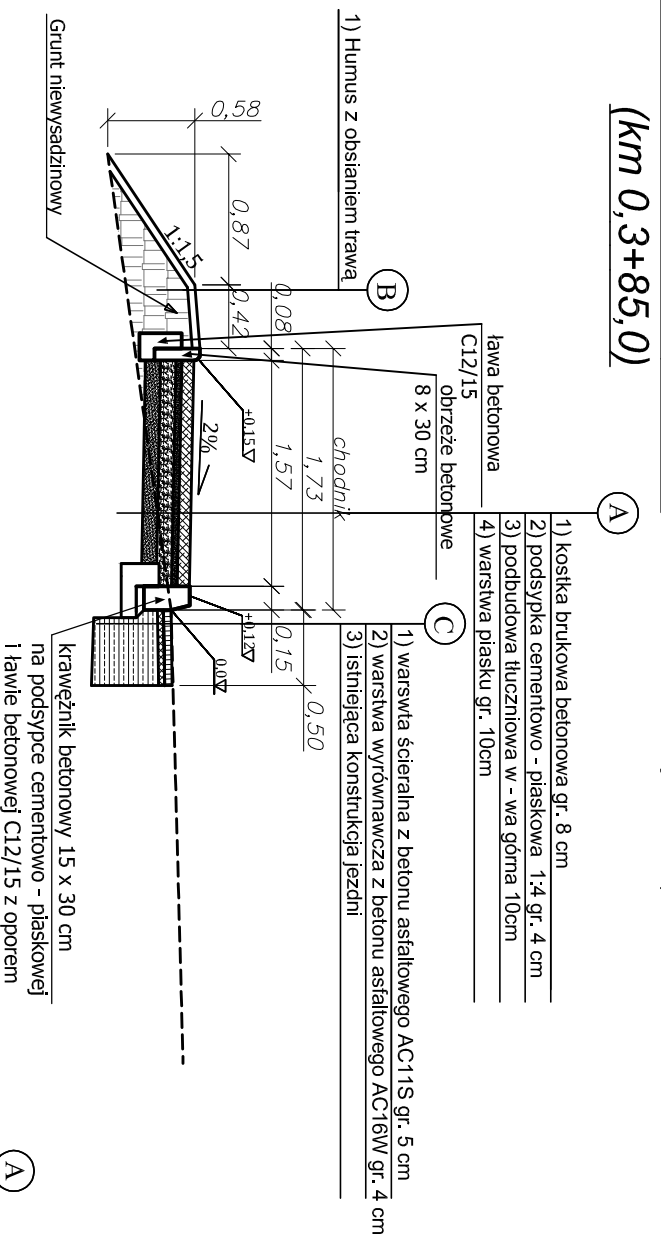
Przekrój poprzeczny XII-XII

(km 0,3+53,5)



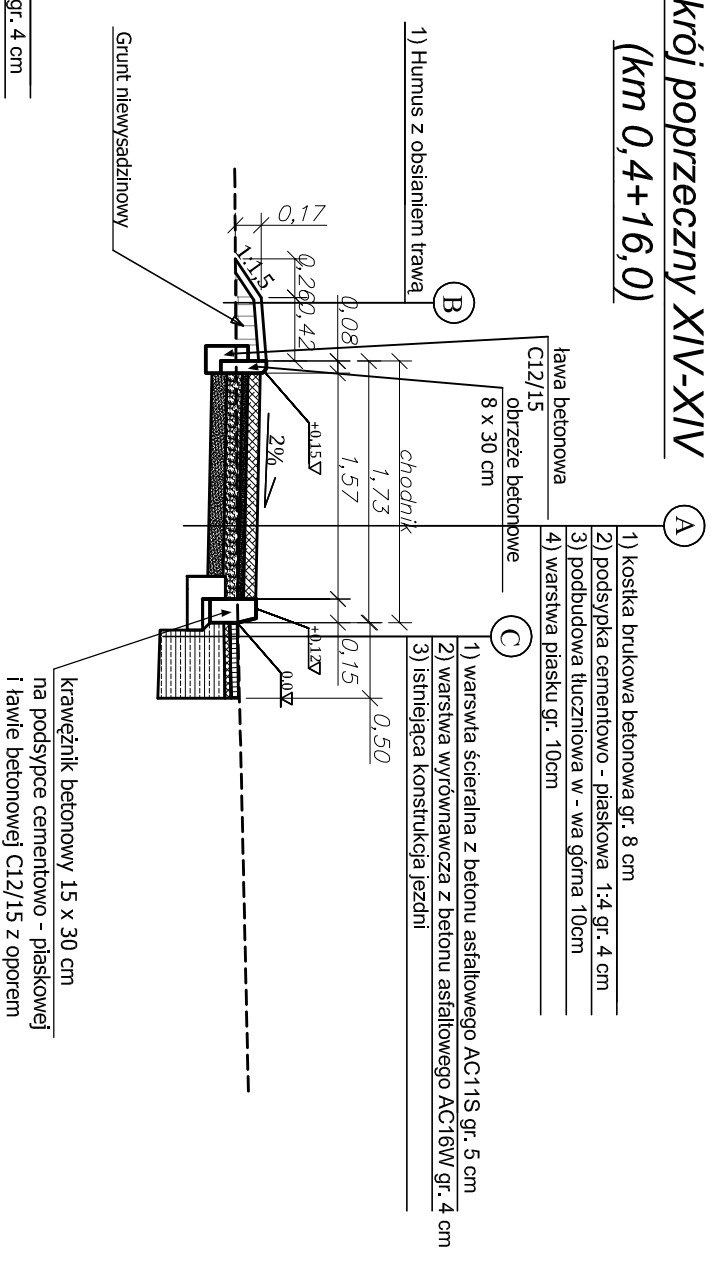
Przekrój poprzeczny XIII-XIII

(km 0,3+85,0)



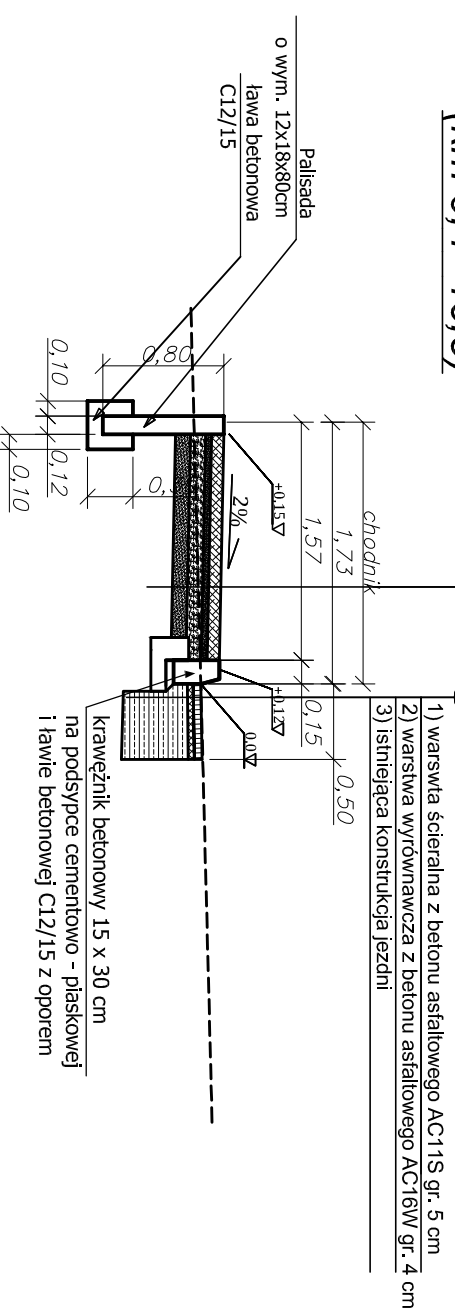
Przekrój poprzeczny XIV-XIV

(km 0,4+16,0)



Przekrój poprzeczny XV-XV

(km 0,4+46,5)



BPU "ALDA" s.c.; Hanna i Janusz Franciszek
Wodzisław Śl.,
ul. Strzyszowska 39c

Obiekt: "Budowa chodnika wraz z odwodnieniem w ciągu ul. Mszańskiej w Wodzisławiu Śląskim"

Investor: PZD Wodzisław Śląski

Branża: DROGOWA

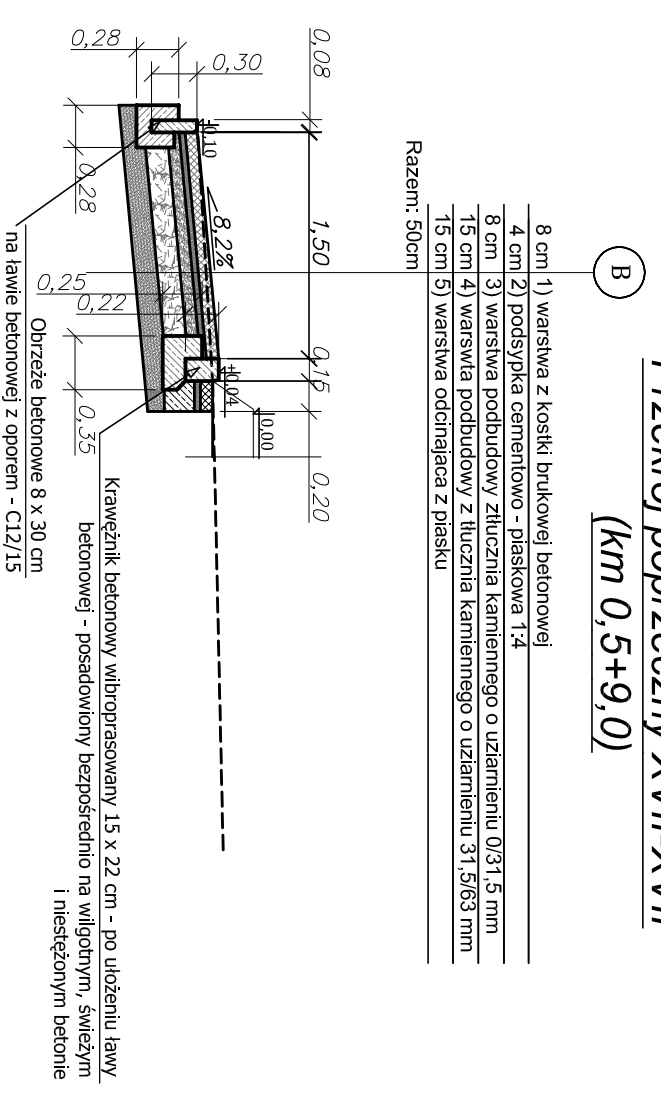
Rysunek: przekroje poprzeczne

Projektant: mgr inż. Kinga Miłoś
upr. bud. SLK/4166/POOD/12
mgr inż. Janusz Franciszek
upr. bud. 711/88

Dotar: 02.2014

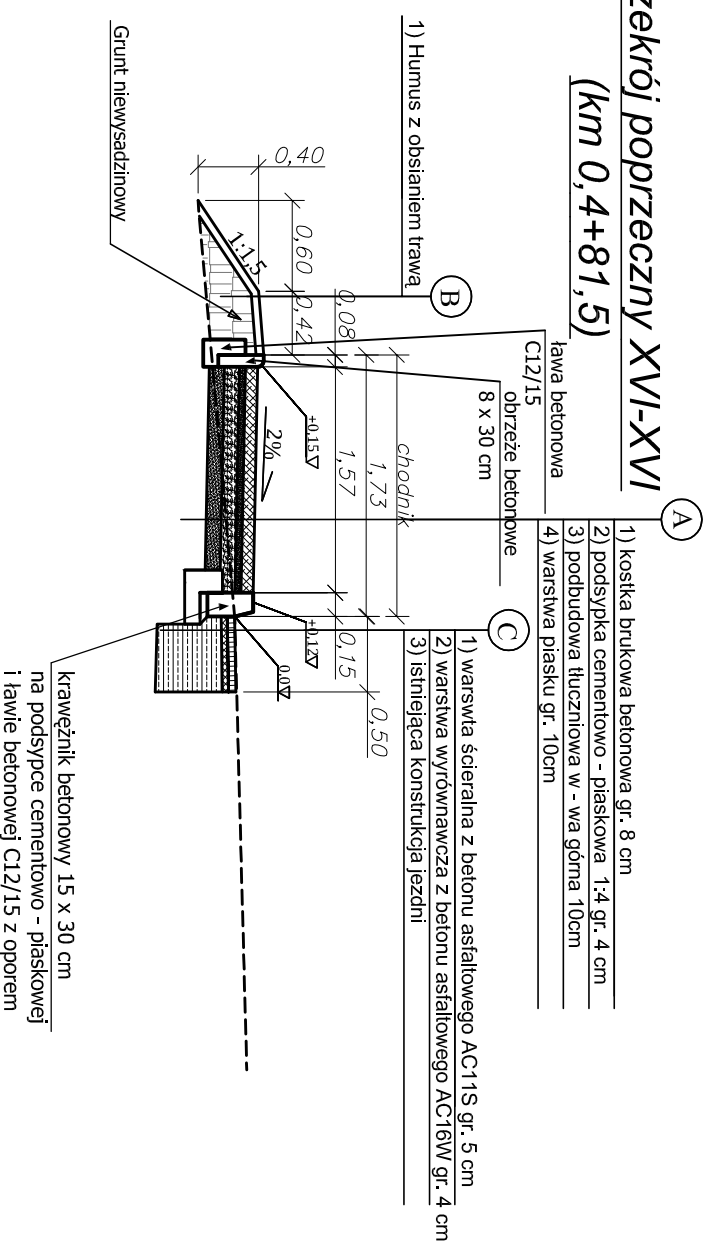
Przekrój poprzeczny XVII-XVIII

(km 0,5+9,0)



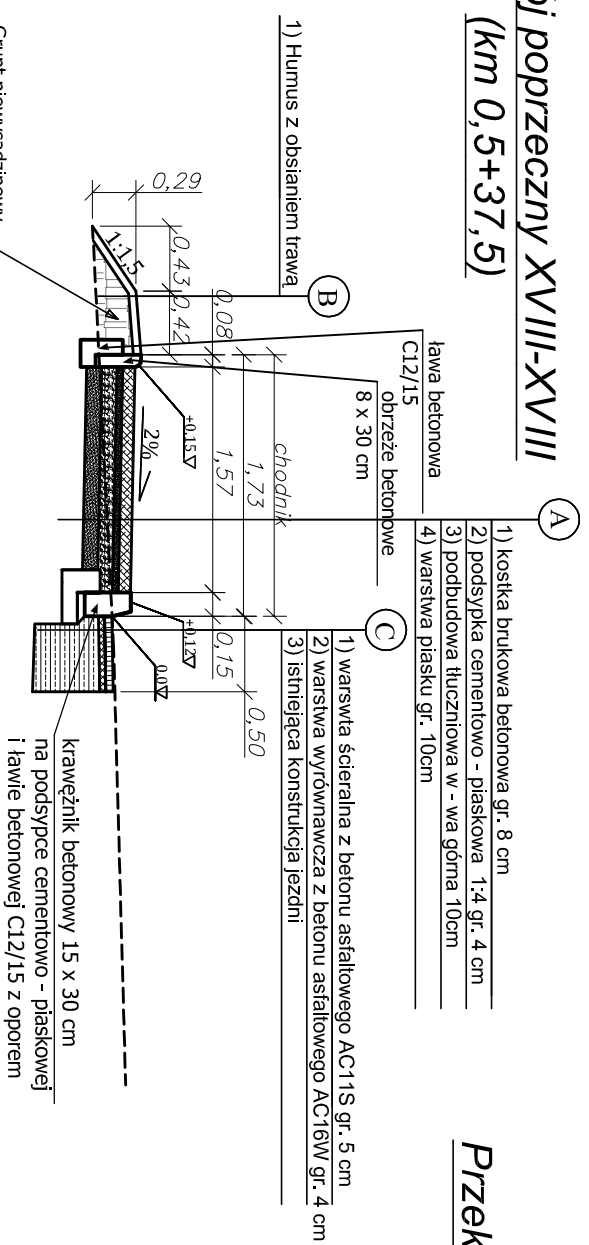
Przekrój poprzeczny XVI-XVI

(km 0,4+81,5)



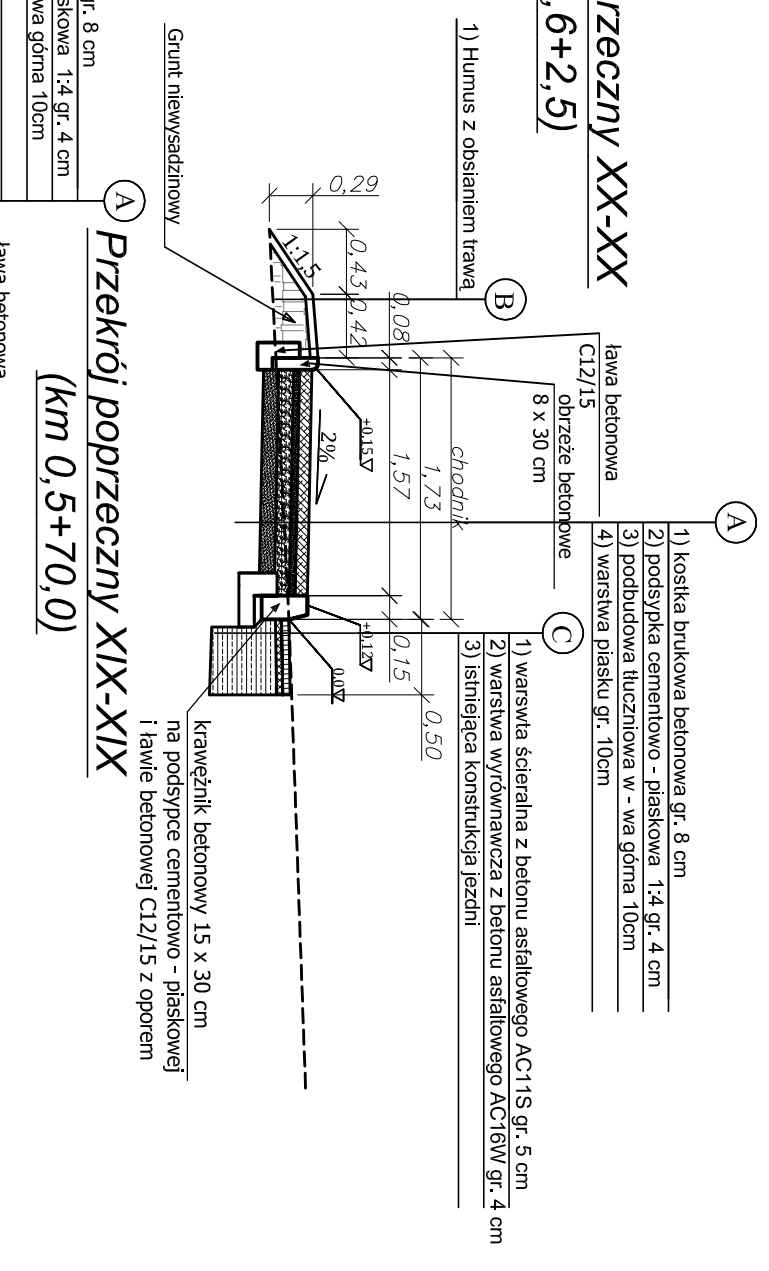
Przekrój poprzeczny XVIII-XVIII

(km 0,5+37,5)



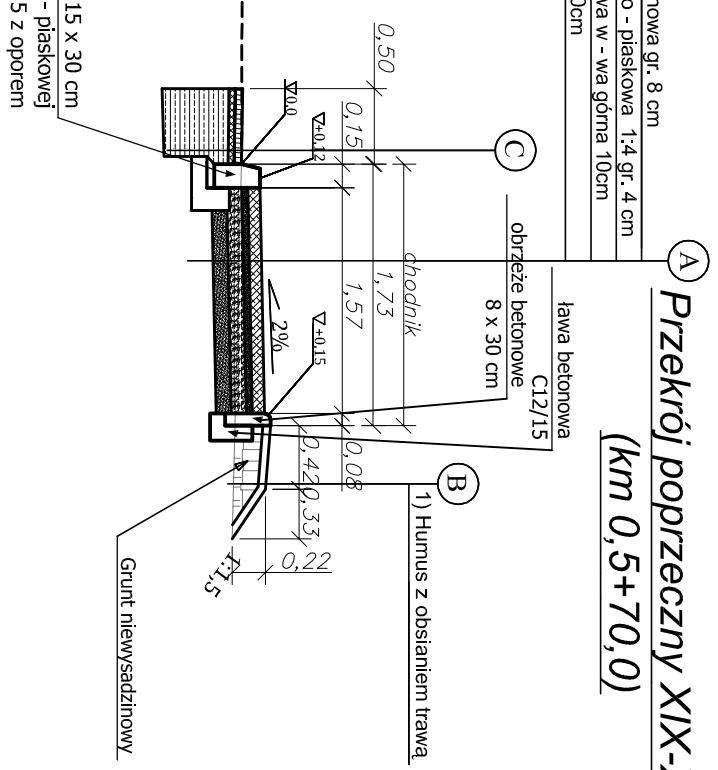
Przekrój poprzeczny XX-XX

(km 0,6+2,5)



Przekrój poprzeczny XIX-XIX

(km 0,5+70,0)



BPU "ALDA" s.c.; Hanna i Janusz Franciszek
Wodzisław Śl.,
ul. Strzyszowska 39c

Obiekt: "Budowa chodnika wraz z odwodnieniem w ciągu ul. Mszańskiej w Wodzisławiu Śląskim"

Inwestor: PZD Wodzisław Śląski

Brano: DROGOWA

Rysunek: przekroje poprzeczne

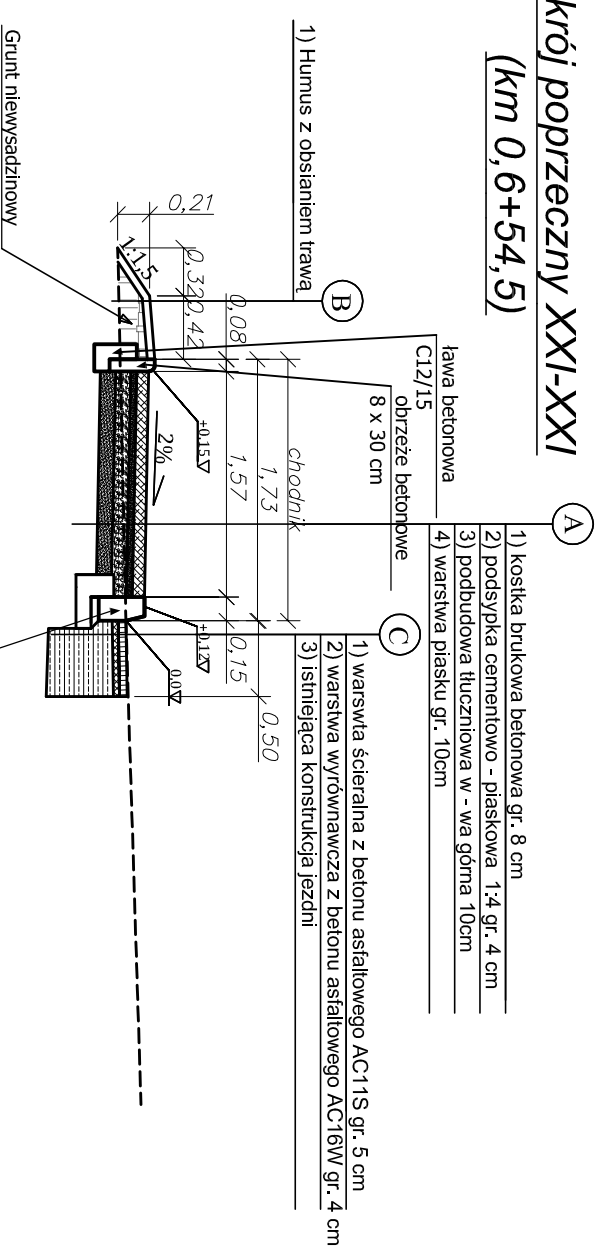
Projektant: mgr inż. Kinga Miłoś
 upr. bud. SLK/4166/POOD/12
 mgr inż. Janusz Franciszek
 upr. bud. 711/88

Data: 02.2014

Obiekt:	"Budowa chodnika wraz z odwodnieniem w ciągu ul. Mszańskiej w Wodzisławiu Śląskim"
Inwestor:	PZD Wodzisław Śląski
Brano:	DROGOWA
Rysunek:	przekroje poprzeczne
Projektant:	mgr inż. Kinga Miłoś upr. bud. SLK/4166/POOD/12 mgr inż. Janusz Franciszek upr. bud. 711/88
Data:	02.2014

Przekrój poprzeczny XXI-XXI

(km 0,6+54,5)

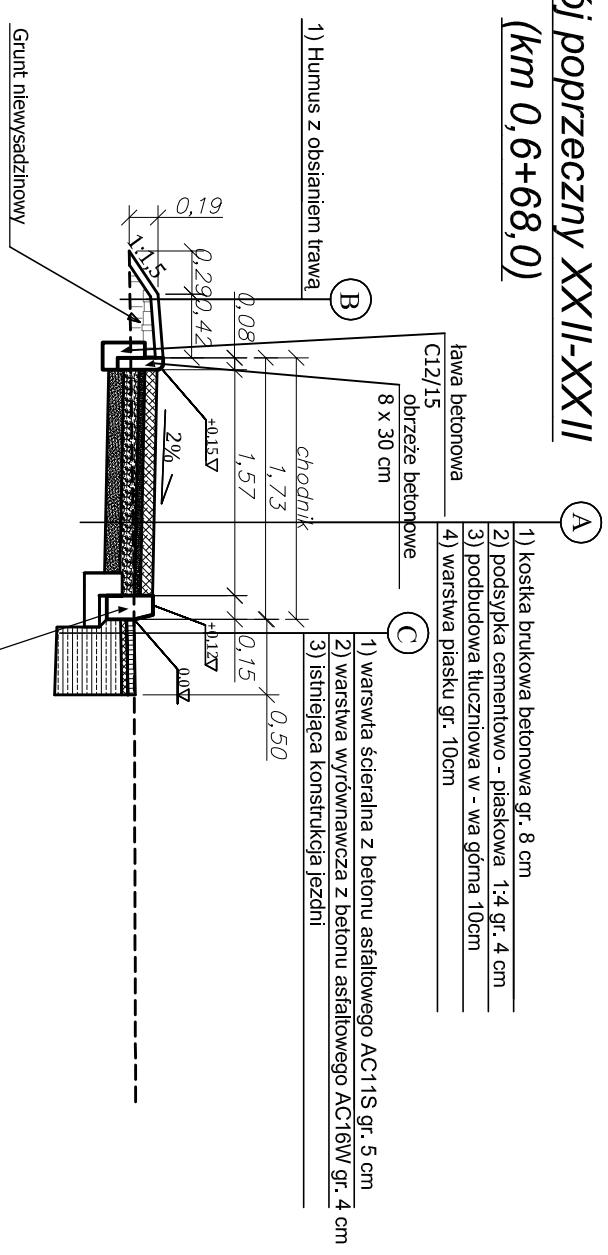


- A**
- 1) kostka brukowa betonowa gr. 8 cm
 - 2) podsypka cementowo - piaskowa 1.4 gr. 4 cm
 - 3) podbudowa tłuczniowa w - wa górna 10cm
 - 4) warstwa piasku gr. 10cm

- C**
- 1) warstwa ścierna z betonu asfaltowego AC11S gr. 5 cm
 - 2) warstwa wyrównawcza z betonu asfaltowego AC16W gr. 4 cm
 - 3) istniejąca konstrukcja jezdni

Przekrój poprzeczny XXII-XXII

(km 0,6+68,0)

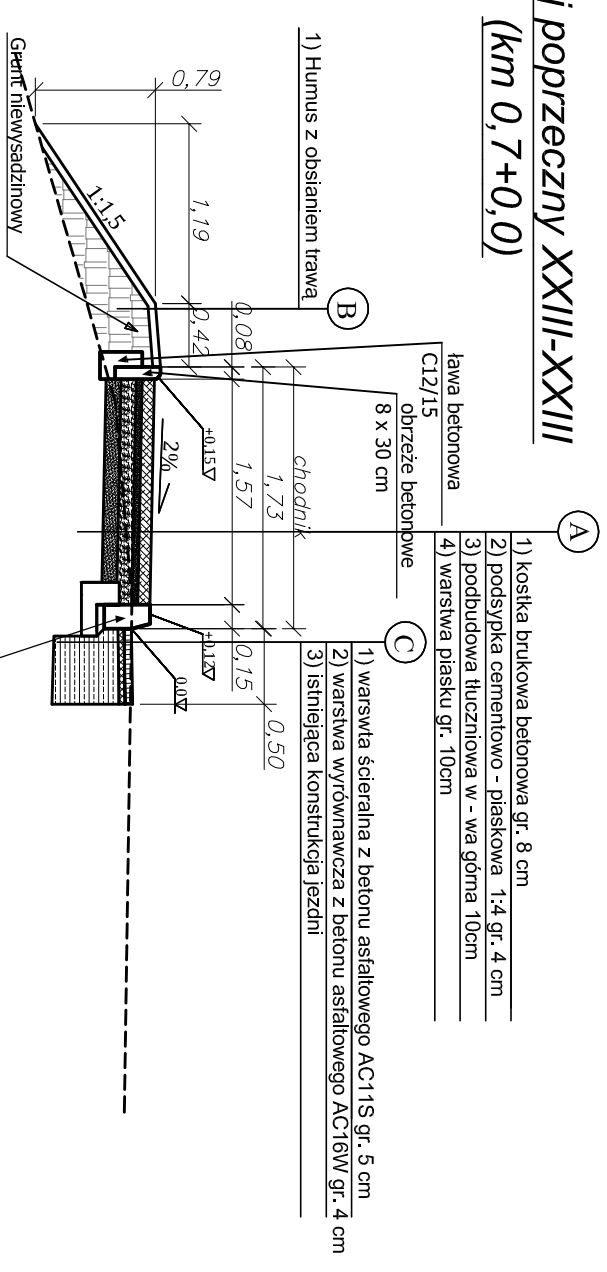


- A**
- 1) kostka brukowa betonowa gr. 8 cm
 - 2) podsypka cementowo - piaskowa 1.4 gr. 4 cm
 - 3) podbudowa tłuczniowa w - wa górna 10cm
 - 4) warstwa piasku gr. 10cm

- C**
- 1) warstwa ścierna z betonu asfaltowego AC11S gr. 5 cm
 - 2) warstwa wyrównawcza z betonu asfaltowego AC16W gr. 4 cm
 - 3) istniejąca konstrukcja jezdni

Przekrój poprzeczny XXIII-XXIII

(km 0,7+0,0)

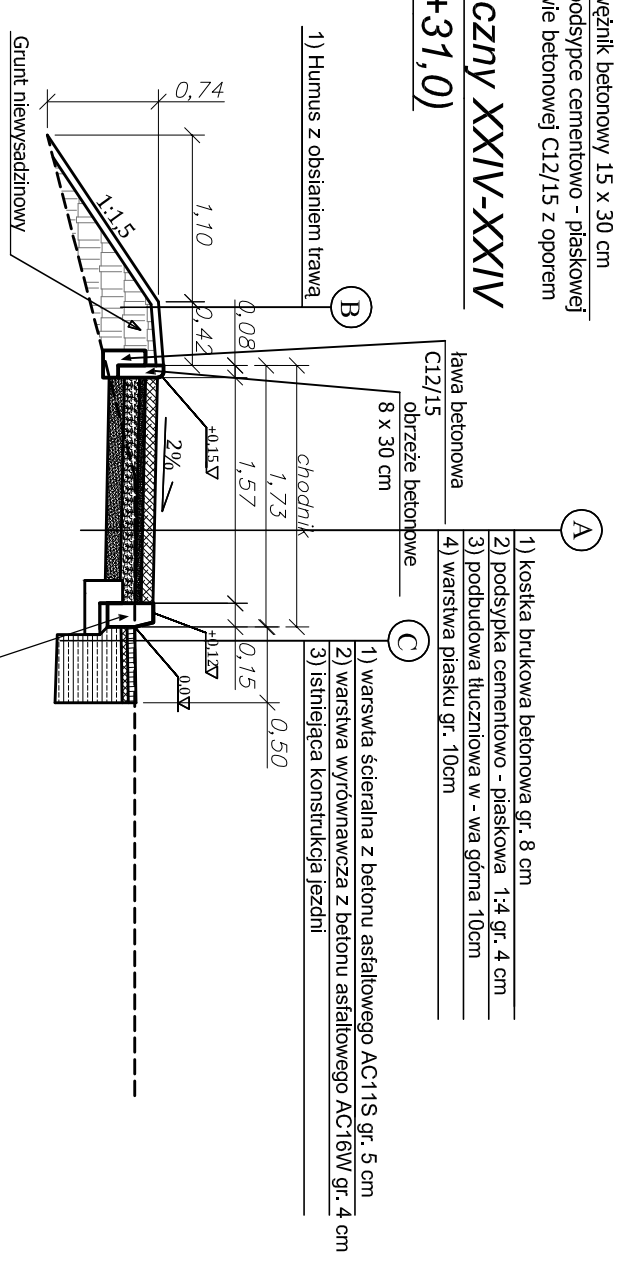


- A**
- 1) kostka brukowa betonowa gr. 8 cm
 - 2) podsypka cementowo - piaskowa 1.4 gr. 4 cm
 - 3) podbudowa tłuczniowa w - wa górna 10cm
 - 4) warstwa piasku gr. 10cm

- C**
- 1) warstwa ścierna z betonu asfaltowego AC11S gr. 5 cm
 - 2) warstwa wyrównawcza z betonu asfaltowego AC16W gr. 4 cm
 - 3) istniejąca konstrukcja jezdni

Przekrój poprzeczny XXIV-XXIV

(km 0,7+31,0)

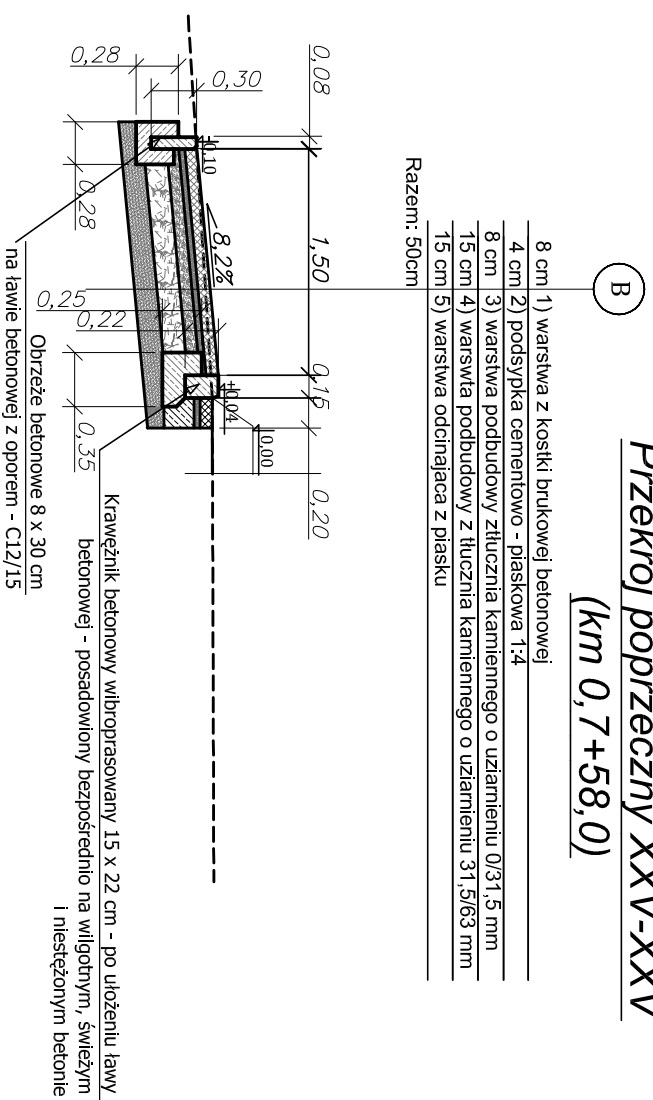


- A**
- 1) kostka brukowa betonowa gr. 8 cm
 - 2) podsypka cementowo - piaskowa 1.4 gr. 4 cm
 - 3) podbudowa tłuczniowa w - wa górna 10cm
 - 4) warstwa piasku gr. 10cm

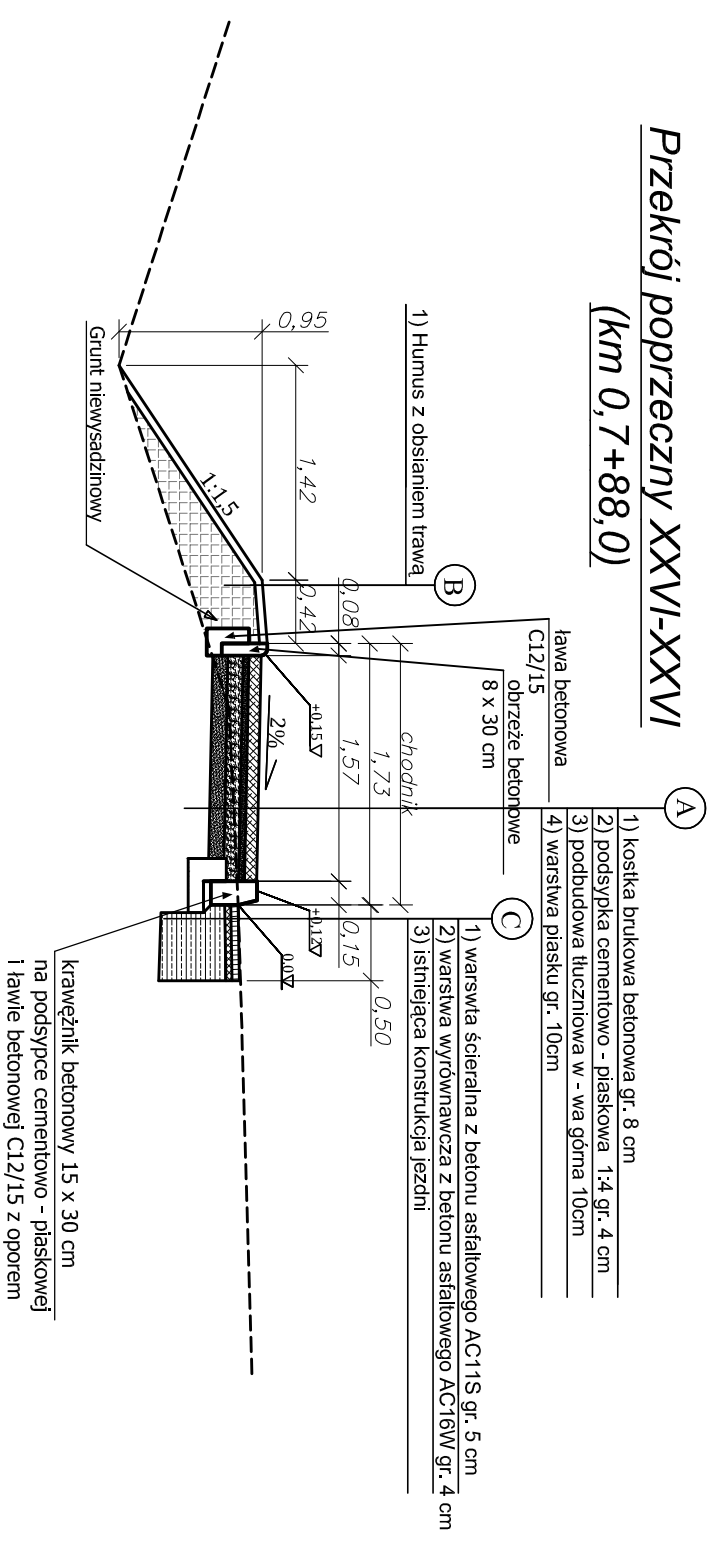
- C**
- 1) warstwa ścierna z betonu asfaltowego AC11S gr. 5 cm
 - 2) warstwa wyrównawcza z betonu asfaltowego AC16W gr. 4 cm
 - 3) istniejąca konstrukcja jezdni

<p>BPU "ALDA" s.c.; Hanna i Janusz Franiczek Wodzisław Śl., ul. Strzyszowska 39c</p>	
Obiekt:	"Budowa chodnika wraz z odwodnieniem w ciągu ul. Mszańskiej w Wodzisławiu Śląskim"
Inwestor:	PZD Wodzisław Śląski
Branża:	DROGOWA
Rysunek:	przekroje poprzeczne
Projektant:	mgr inż. Kinga Miłoś upr. bud. SLK/4166/POOD/12
	mgr inż. Janusz Franiczek upr. bud. 711/88
	skala: 1:50
	Data: 02.2014

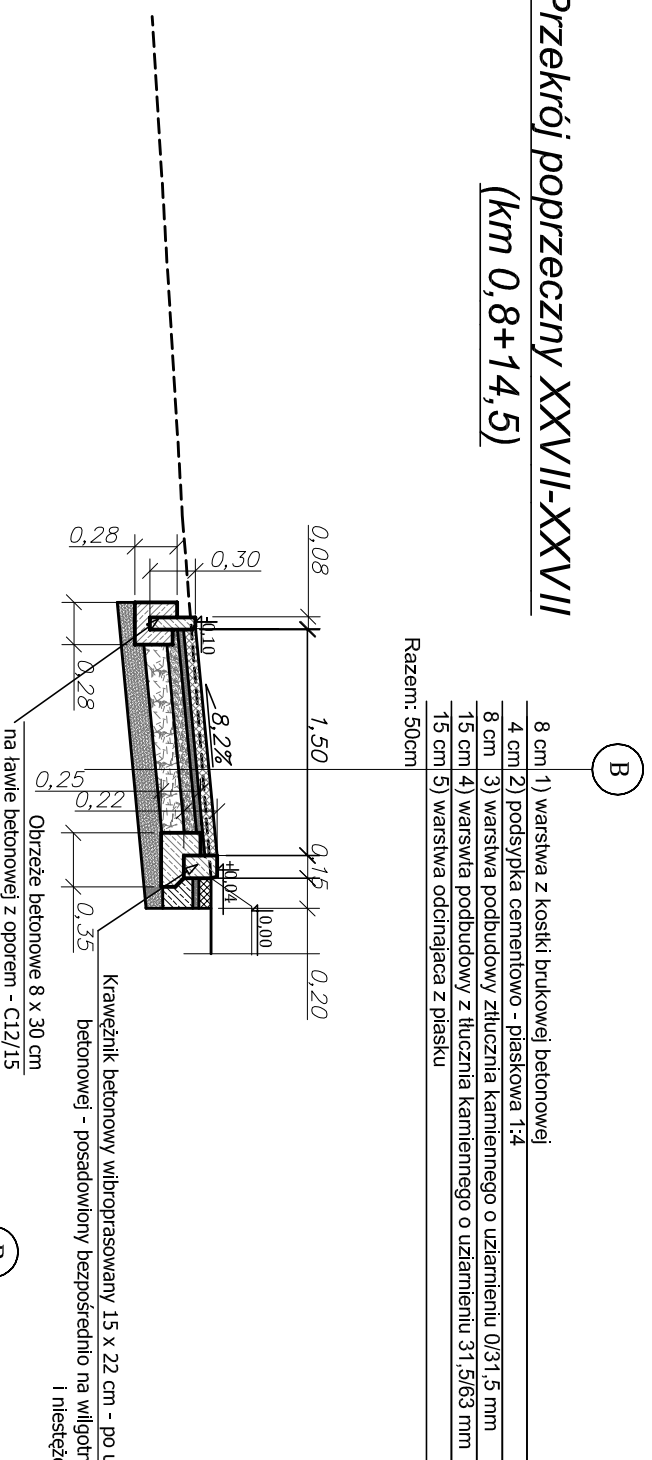
Przekrój poprzeczny XXV-XXV (km 0,7+58,0)



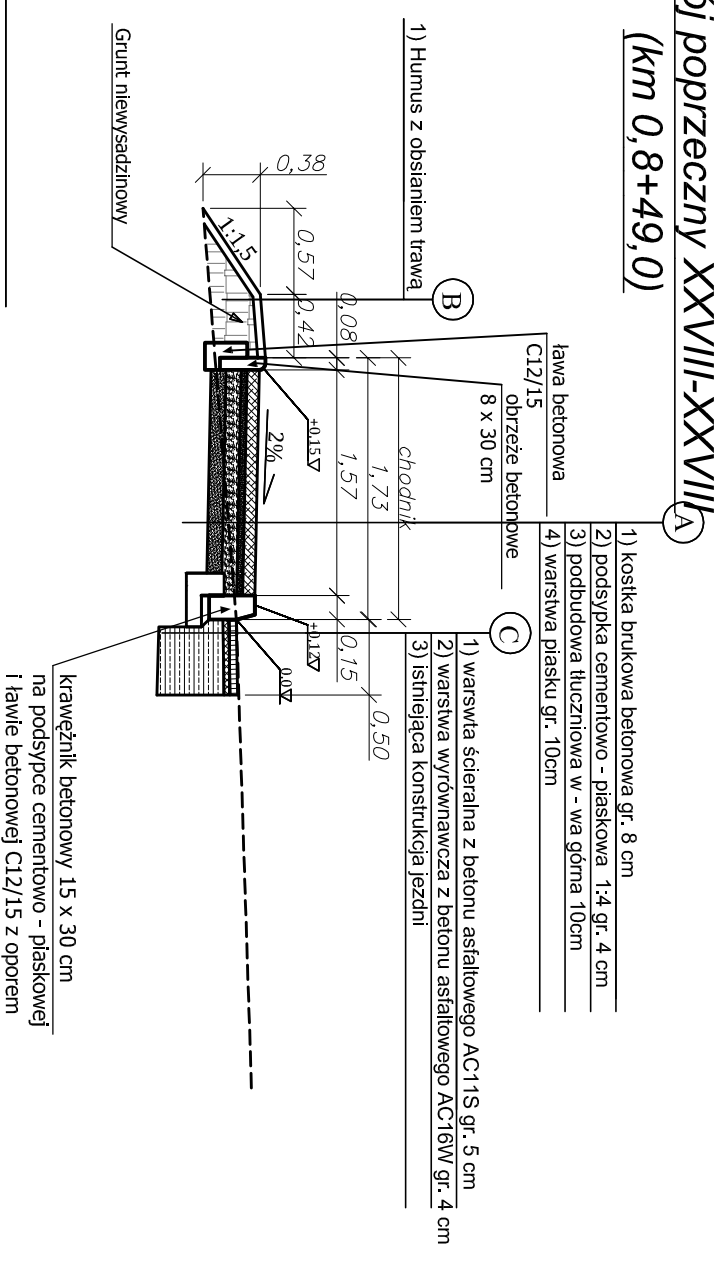
Przekrój poprzeczny XXVI-XXVI (km 0,7+88,0)



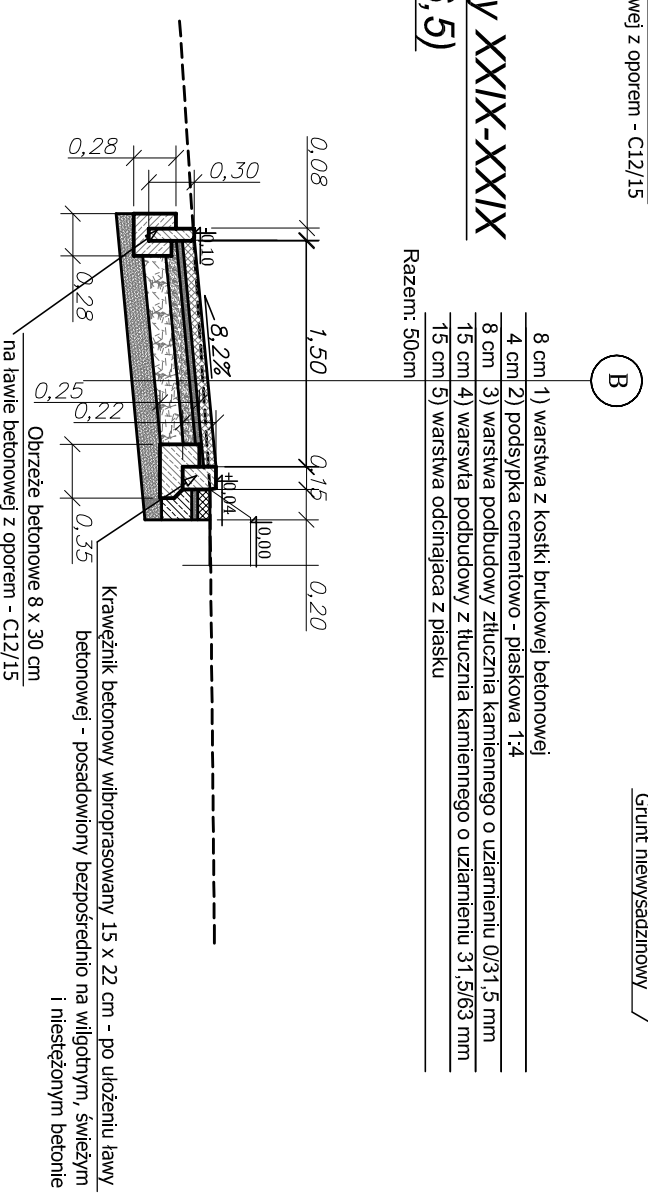
Przekrój poprzeczny XXVII-XXVII (km 0,8+14,5)



Przekrój poprzeczny XXVIII-XXVIII (km 0,8+49,0)



Przekrój poprzeczny XXIX-XXIX (km 0,8+76,5)



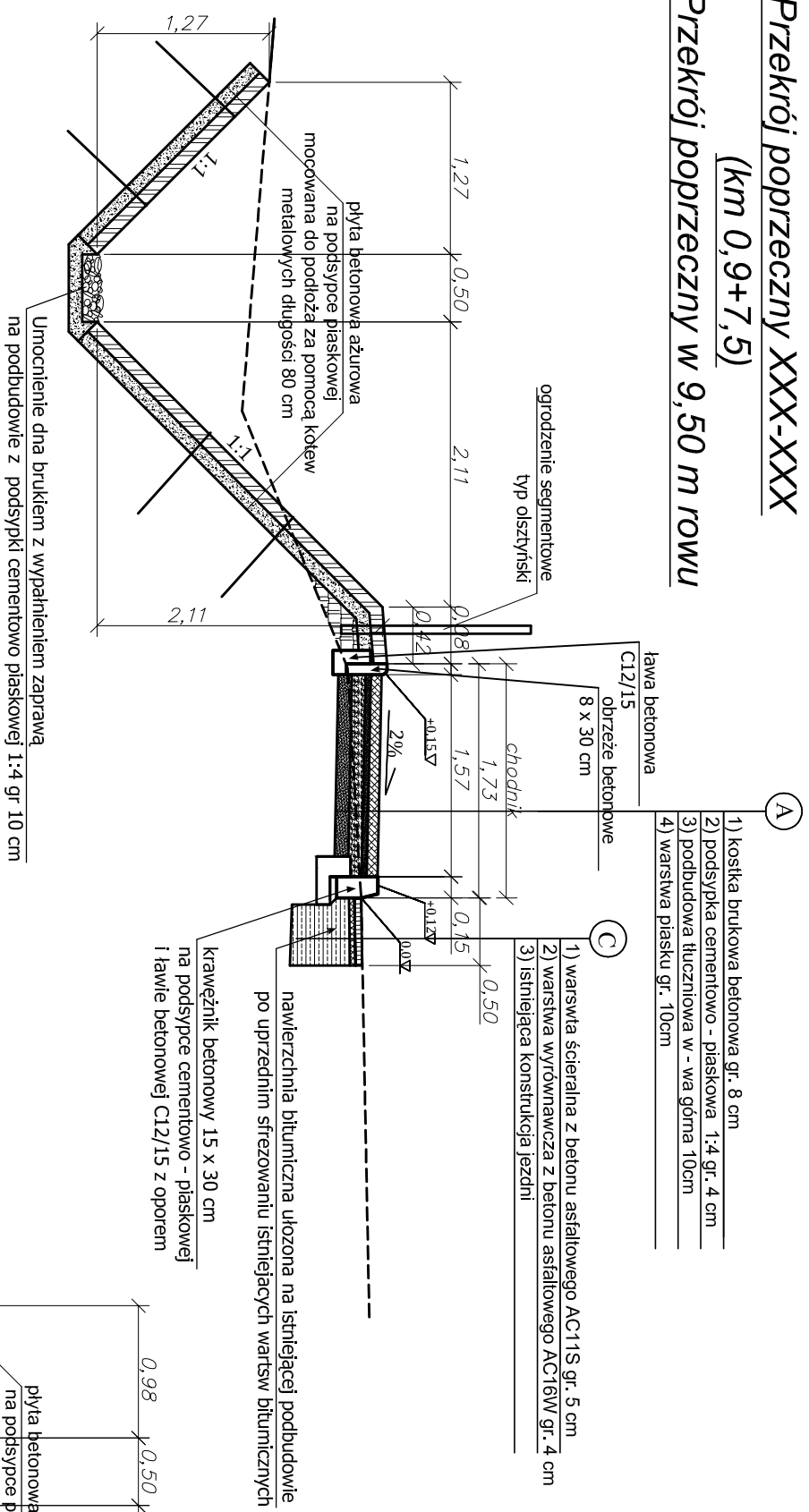
BPU "ALDA" s.c.; Hanna i Janusz Franiczek
Wodzisław Śl.,
ul. Strzyszowska 39c

Obiekt:	"Budowa chodnika wraz z odwodnieniem w ciągu ul. Mszańskiej w Wodzisławiu Śląskim"	
Inwestor:	PZD Wodzisław Śląski	
Brano:	DROGOWA	
Rysunek:	przekroje poprzeczne	
Projektant:	mgr inż. Kinga Miłoś upr. bud. SLK/4166/POOD/12	skala: 1:50
	mgr inż. Janusz Franiczek upr. bud. 711/88	Data: 02.2014

Przekrój poprzeczny XXX-XXX

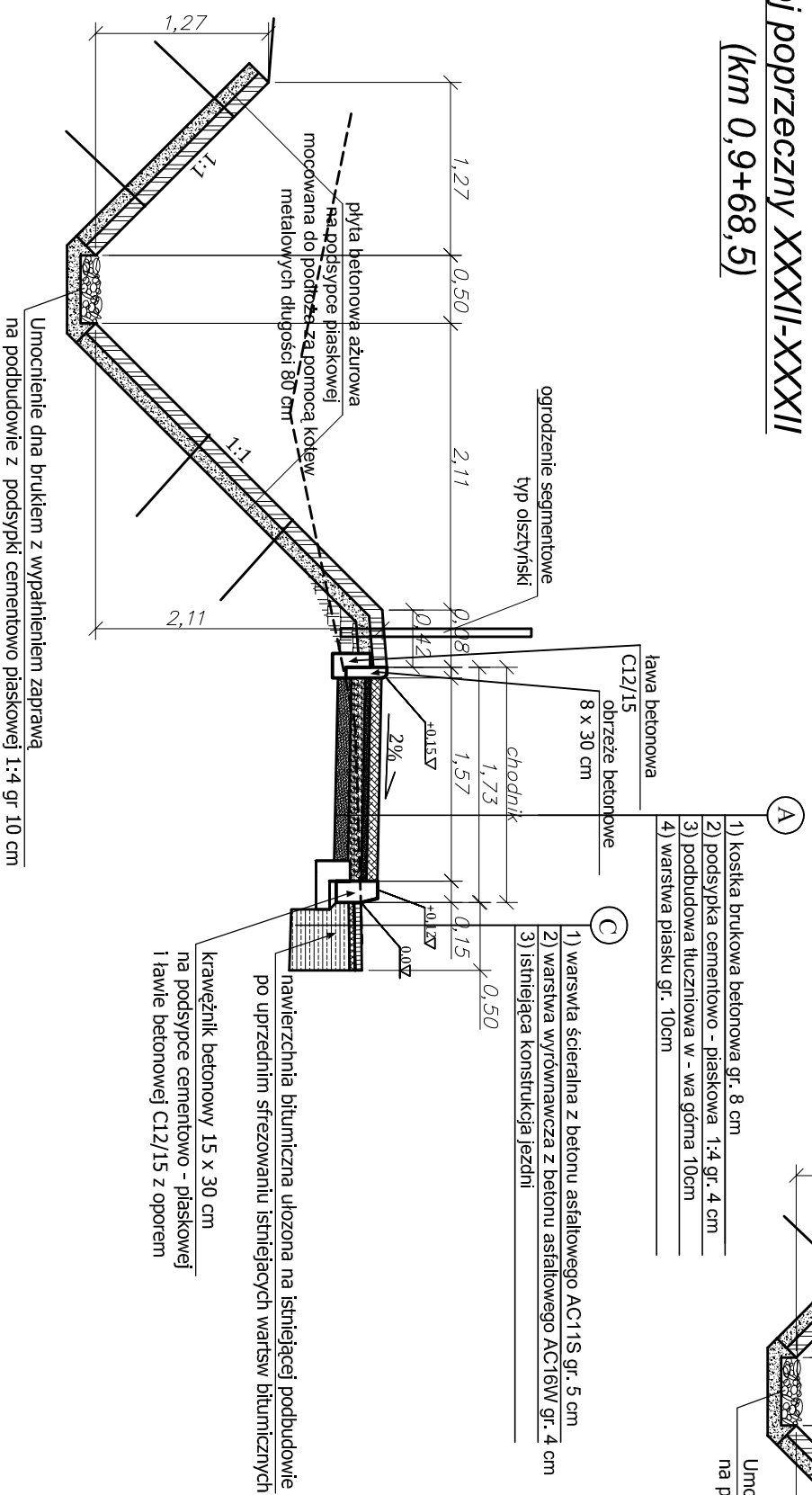
(km 0,9+7,5)

Przekrój poprzeczny w 9,50 m rowu



Przekrój poprzeczny XXXII-XXXII

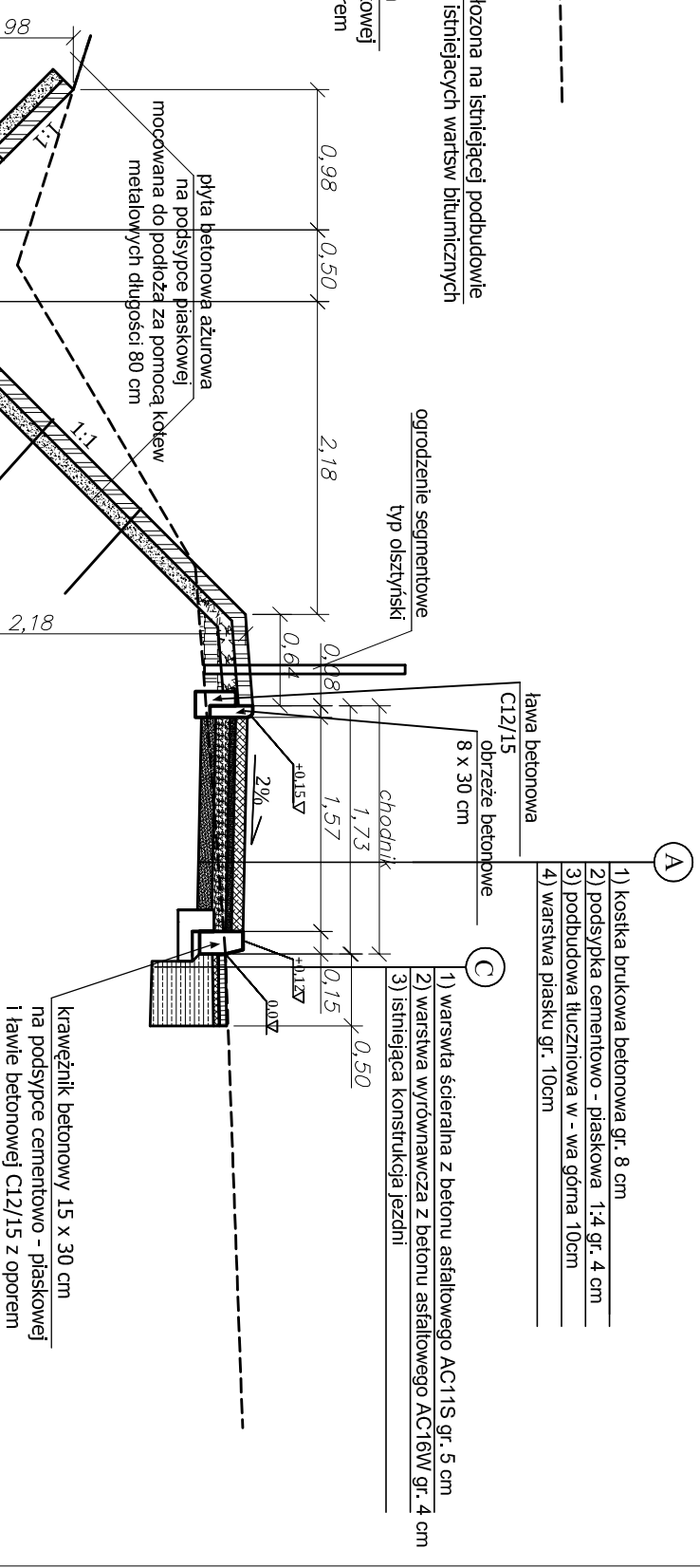
(km 0,9+68,5)



Przekrój poprzeczny XXXI-XXXI

(km 0,9+38,5)

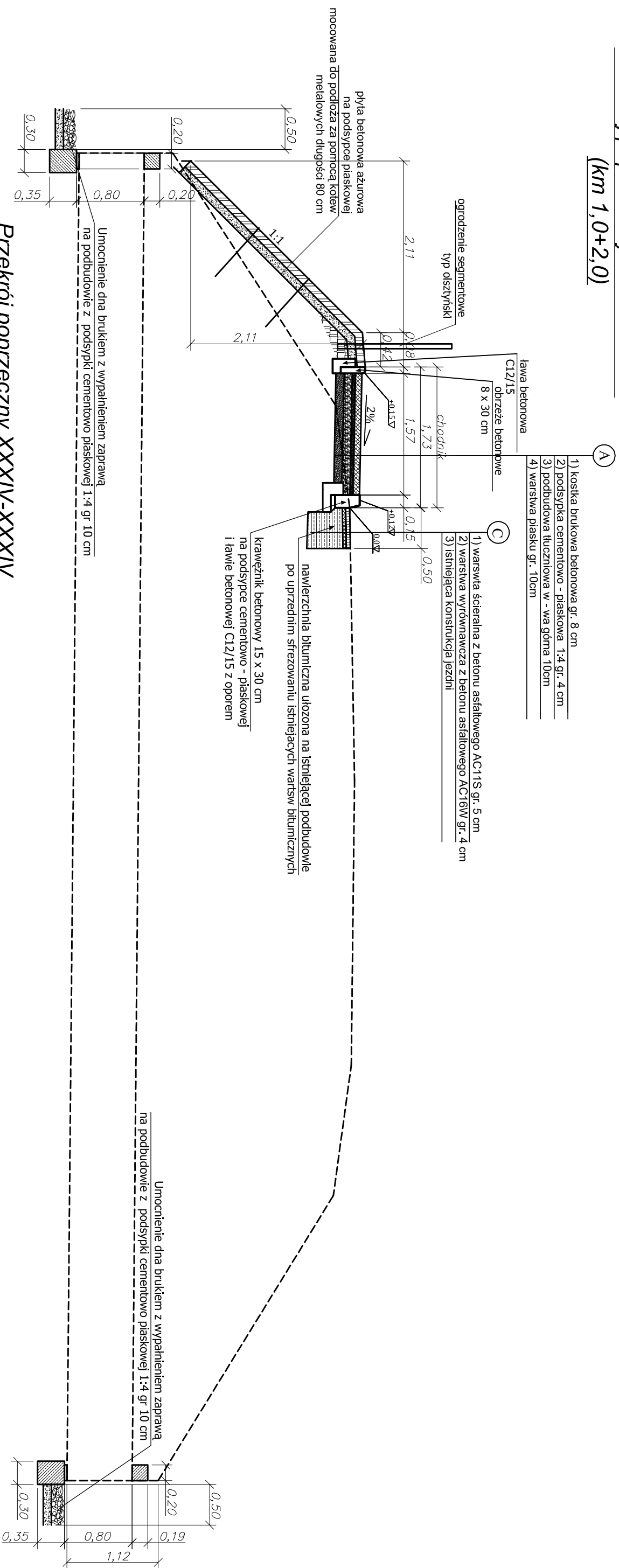
Przekrój poprzeczny w 31,10 m rowu



BPU "ALDA" s.c.; Hanna i Janusz Franciszek	
Wodzisław Śl., ul. Strzyszowska 39c	
Obiekt:	"Budowa chodnika wraz z odwodnieniem w ciągu ul. Mszańskiej w Wodzisławiu Śląskim"
Investor:	PZD Wodzisław Śląski
Brano:	DROGOWA
Rysunek:	przekroje poprzeczne przez rów
Projektant:	mgr inż. Kinga Miłoś upr. bud. SLK/4166/POOD/12 mgr inż. Janusz Franciszek upr. bud. 711/88
Skala:	1:50
Data:	02.2014

Przekrój poprzeczny XXXIII-XXXIII

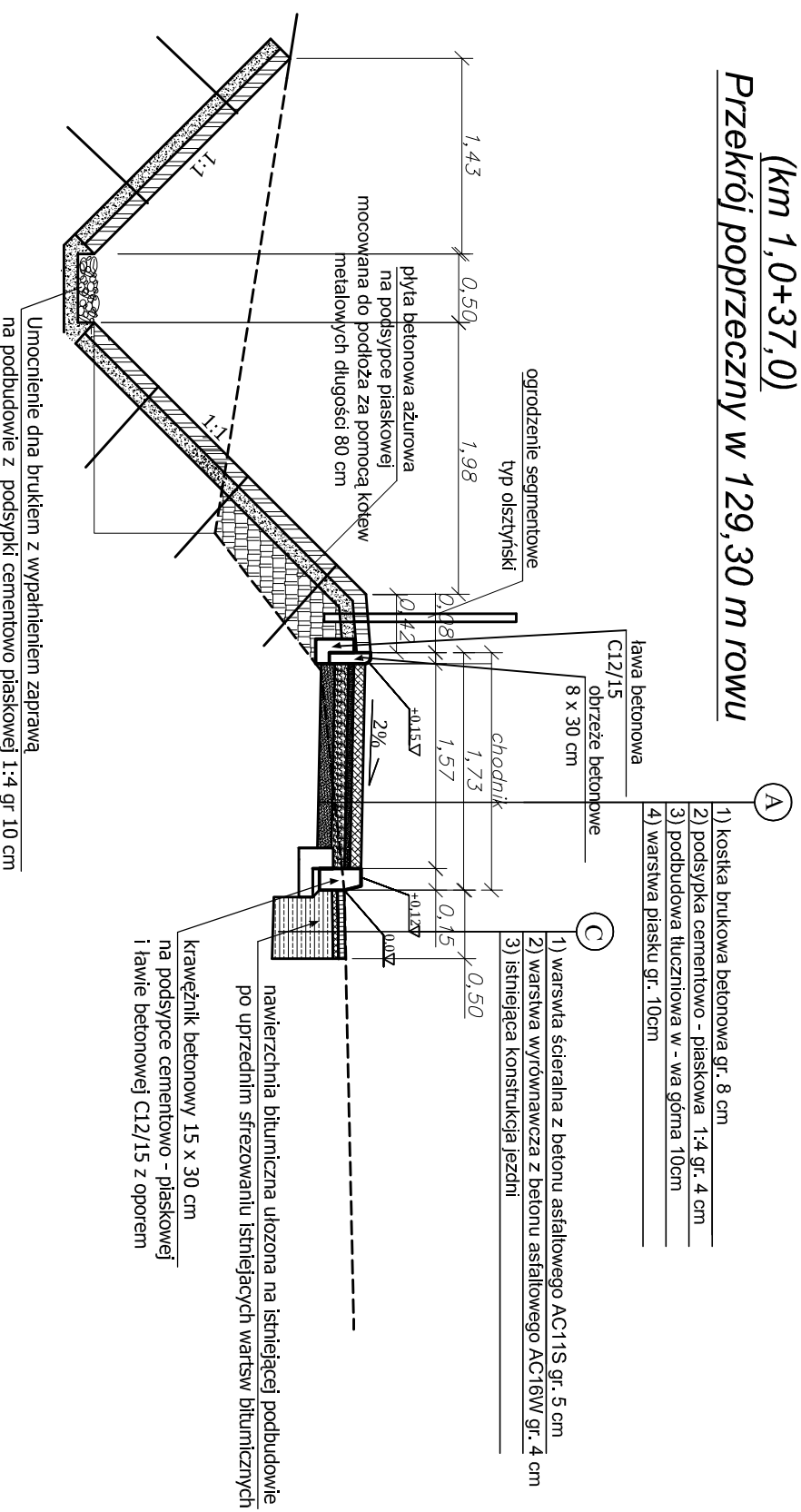
(km 1,0+2,0)



Przekrój poprzeczny XXXIV-XXXIV

(km 1,0+37,0)

Przekrój poprzeczny w 129,30 m ROW



BPU "ALDA" s.c.; Hanna i Janusz Franiczek
Wodzisław Śl.,
ul. Skrzyszowska 39c

Obiekt:	"Budowa chodnika wraz z odwodnieniem w ciągu ul. Mszańskiej w Wodzisławiu Śląskim"
Inwestor:	PZD Wodzisław Śląski
Brano:	DROGOWA
Rysunek:	przekroje poprzeczne przez rów
Projektant:	mgr inż. Kinga Miłoś upr. bud. SLK/4166/POOD/12 mgr inż. Janusz Franiczek upr. bud. 711/88
	Rys. Nr
	skala: 1:50
	Data: 02.2014