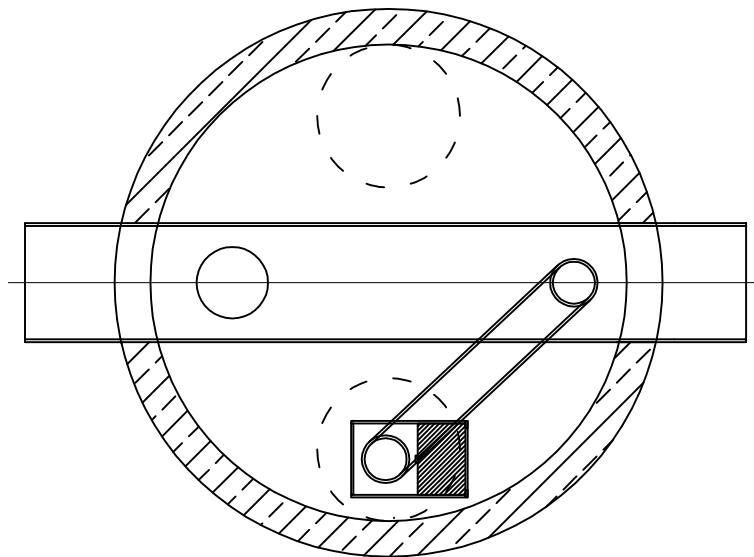
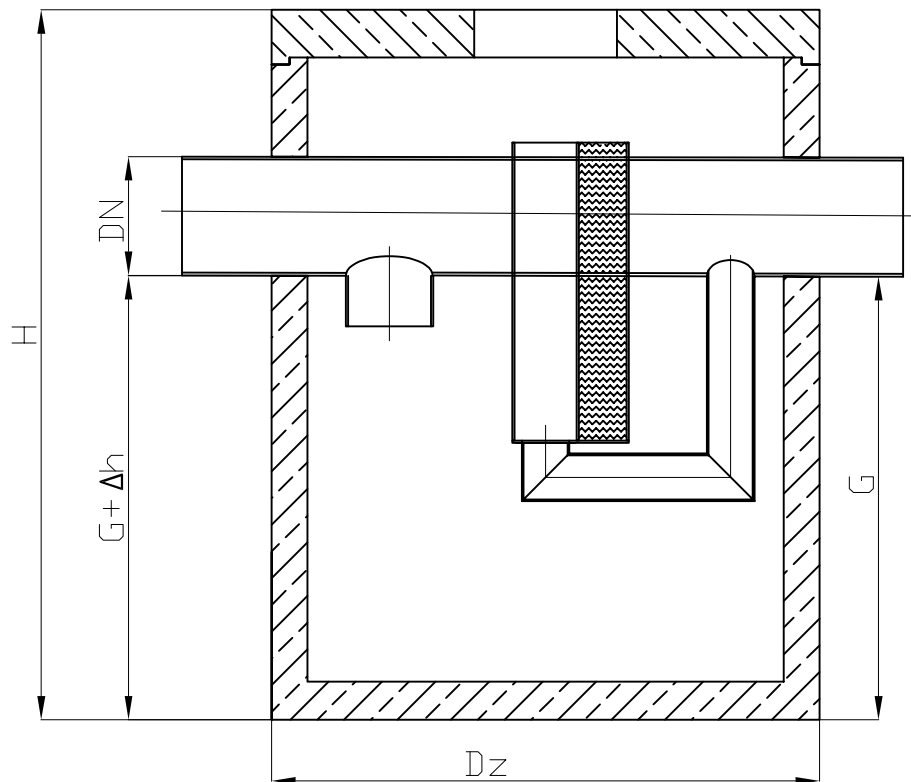


25/250-5,0

rysunek poglądowy



25/250-5,0

separator lamelowy z by-pass'em i osadnikiem- do
zabudowy podziemnej (zbiornik żelbetowy)
przepływ nominalny: 25 l/s
przepływ hydrauliczny: 250 l/s
pojemność osadnika 5000l
zbiornik: żelbet

Wymiary [mm]

Dz = 2800
H=2950
G=1760
DN=500

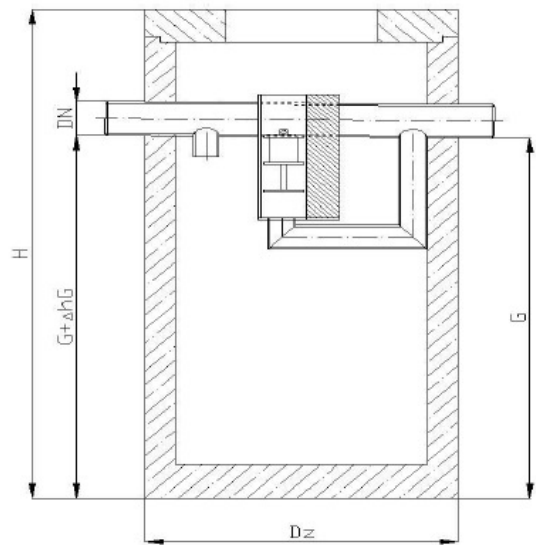
Separator lamelowy z by-pass'em, zintegrowany z osadnikiem – do zabudowy podziemnej (zbiornik żelbetowy)

Wyposażenie standardowe układu stanowi:

- zbiornik żelbetowy (na bazie betonu C 35/45)
- króćce wlot / wylot z PE
- wewnętrzne obejście burzowe
- wydzielony przedział osadnika i separacji ropopochodnych
- filtr lamelowy
- automatyczne zamknięcie odpływu
- otwór rewizyjny, zamknięty włazem

Wyposażenie dodatkowe:

- instalacja alarmowa (osadnika i/lub separatora)
- układ opróżniania
- ciśnieniowe urządzenie do poboru próbek ścieków oczyszczonych
- studzienka do poboru próbek ścieków oczyszczonych
- nadbudowa otworu rewizyjnego
- przyłącze wentylacyjne



Typ separatora	wielkość nominalna [l/s]	przepływ hydrauliczny [l/s]	pojemność osadnika [l]	Wymiary [mm]			przyłącze DN	
				średnica Dz	wys. H	wys. G		wys. ΔhG
25/250-5,0*	25	250	5000	2800	2950	1760	≤40	500

*- Urządzenie wyposażone w dwa otwory rewizyjne