



*Inwestor:*

Powiat Wodzisławski  
 Reprez. przez Powiatowy Zarząd Dróg w Wodzisławiu Śl.  
 z siedzibą w Syryni, ul. Raciborska 3, 44-361, Syrynia

**Firma Drogowa VIA**

Michał Swatek  
 oś. Piastów 5/35  
 31-623 Kraków  
[www.fdvia.pl](http://www.fdvia.pl)



*Nazwa opracowania:*

**Przebudowa drogi powiatowej 5040S w Skrbeńsku**

<i>Adres inwestycji:</i>	<i>Miejscowość:</i> Skrbeńsko	<i>Gmina:</i> Godów	<i>Powiat:</i> Wodzisławski	<i>Województwo:</i> Śląskie
<i>Część projektu:</i> PROJEKT WYKONAWCZY		<i>Branża:</i> DROGOWA		<i>Skala:</i> 1:10 000
<i>Funkcja:</i>	<i>Imię i Nazwisko:</i>		<i>Uprawnienia:</i>	<i>Podpis:</i>
<i>Projektant:</i>	mgr inż. Michał SWATEK		MAP/0105/PWOD/07	
<i>Sprawdzający:</i>	mgr inż. Sebastian GWIZDEK		MAP/0092/PWOD/07	
<i>Nazwa rysunku:</i>	ORIENTACJA			<i>Nr rys.</i> <b>1</b>

Kraków, kwiecień 2014r



**LEGENDA:**

- 284/20 — DZIAŁKI
- - - - - PROJEKTOWANA OS
- - - - - PROJEKTOWANY KRAWĘDNIK BETONOWY WYSOKI
- - - - - PROJEKTOWANY KRAWĘDNIK BETONOWY OBNIZKOWY
- - - - - PROJEKTOWANA KRAWĘDZ JEZDNI
- - - - - PROJEKTOWANE OBRZEŻE BETONOWE
- - - - - PROJEKTOWANA KRAWĘDZ ZAJAZDU
- — PROJEKTOWANY CHODNIK
- — REMONTOWANY CHODNIK
- — ZJAZDY/PRZEJAZDY PRZEZ CHODNIK
- — PRZEBUDOWYWANA JEZDZIA
- — PROJEKTOWANA ZATOKA AUTOBUSOWA — NAW. ASFALTOWA
- — PROJEKTOWANE POSZERZENIE JEZDNI (PEŁNA KONSTRUKCJA)

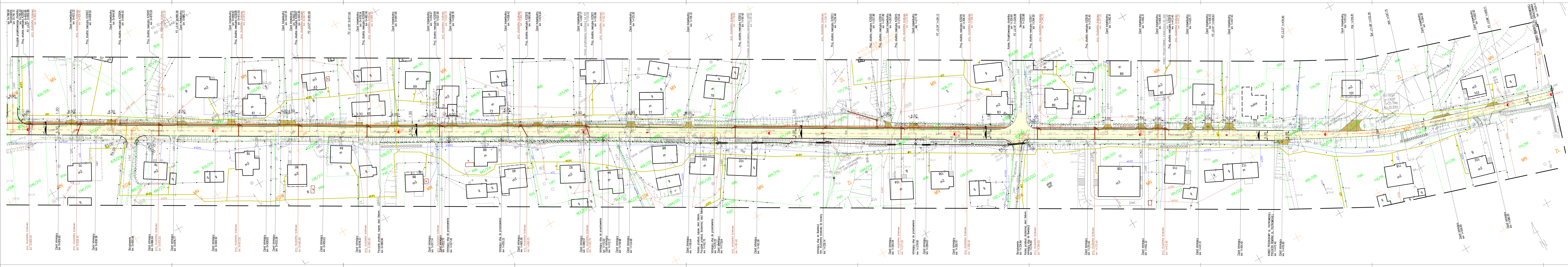
- BRANŻA KANALIZACJA DESZCZOWA:**
- PROJEKTOWANY RURST DESZCZOWY
  - PROJEKTOWANY PRZYKAMIAK
  - PROJEKTOWANY KOLEKTOR KANALIZACJI DESZCZOWEJ I STUDIA REMIZYJNA
- BRANŻA TELEFONICZNA:**
- TT — PROJEKTOWANY KABEL TT DOZIEMNY
  - PROJEKTOWANY KABEL TT NAPOWIETRZNY
  - PROJEKTOWANA RURA OCHRONNA NA KABLU TT
  - PROJEKTOWANY SŁUP TT

Investor: Powiat Wodzisławski  
 Reprezentacja: Powiatowy Zarząd Dróg w Wodzisławiu Śl.  
 z siedzibą w Syryni, ul. Raciborska 3, 44-361, Syrynia

Firma Drogowa VIA  
 Michał Swatek  
 ul. Piasek 5/73  
 31-623 Kraków  
[www.via08.pl](http://www.via08.pl)

Nazwa opracowania: **Przebudowa drogi powiatowej 50405 w Skrzeńsku**

Adres inwestycji:	Miejscowość:	Gmina:	Powiat:	Województwo:
	Skrzeńsko	Godów	Wodzisławski	Śląskie
Część projektu:	Branża:			Skala:
<b>PROJEKT WYKONAWCZY</b>	<b>DROGOWA</b>			<b>1:500</b>
Funkcja:	Imię i Nazwisko:	Uprawnienia:	Podpis:	
mgr inż. Michał SWATEK	MAP/0105/PWOD/07			
Sprawdzący:	mgr inż. Sebastian GWIZDEK			MAP/0092/PWOD/07
Nazwa rysunku:	<b>Plan sytuacyjny</b>			W rys. <b>2.1</b>
Kraków, kwiecień 2014r				



- LEGENDA:**
- 284/20 – DZIAŁKI
  - PROJEKTOWANA OS
  - PROJEKTOWANY KRANIECZNIK BETONOWY WYSOKI
  - PROJEKTOWANY KRANIECZNIK BETONOWY OBNIZONY
  - PROJEKTOWANA KRANIECZNA JEZDNI
  - PROJEKTOWANE OBRZEZIE BETONOWE
  - PROJEKTOWANA KRANIECZNA ZAJAZDU
  - PROJEKTOWANY CHODNIK
  - REMONTOWANY CHODNIK
  - ZAJAZDY/PREJAZDY PRZEZ CHODNIK
  - PRZEBUDOWYWANA JEZDNI
  - PROJEKTOWANA ZATOKA AUTOBUSOWA – NAW. ASFALTOWA
  - PROJEKTOWANE POSZERZENIE JEZDNI (PEŁNA KONSTRUKCJA)
- BRANŻA KANALIZACJA DESZCZOWA:**
- PROJEKTOWANY WPUST DESZCZOWY
  - PROJEKTOWANY PRZEWODNIK
  - PROJEKTOWANY KOLEKTOR KANALIZACJI DESZCZOWEJ I STUDIA REMYZYNA
- BRANŻA TELEFONICZNA:**
- PROJEKTOWANY KABEL TT DOZEMNY
  - PROJEKTOWANY KABEL TT NAPOWIETRZNY
  - PROJEKTOWANA RURA OCHRONNA NA KABLU TT
  - PROJEKTOWANY SŁUP TT

Investor:  
Powiat Wodzisławski  
Reprez. przez Powiatowy Zarząd Dróg w Wodzisławiu Śl.  
z siedzibą w Syryni, ul. Raciborska 3, 44-361, Syrynia

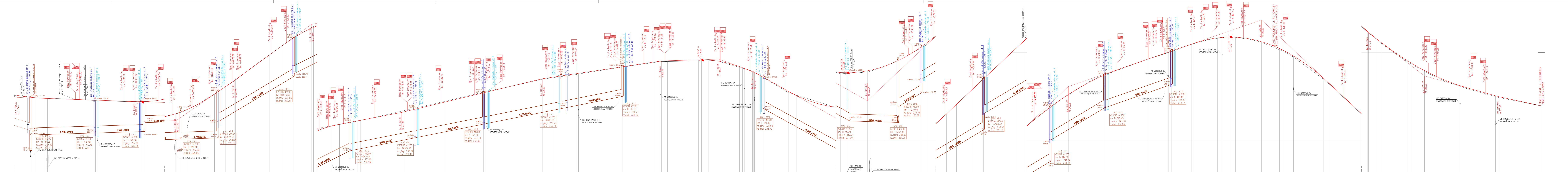
Firma Drogowa VIA  
Michał Swatek  
ul. Piastów 3/23  
31-623 Kraków  
www.via.pl

Nazwa opracowania:  
**Przebudowa drogi powiatowej 50405 w Skrbieńku**

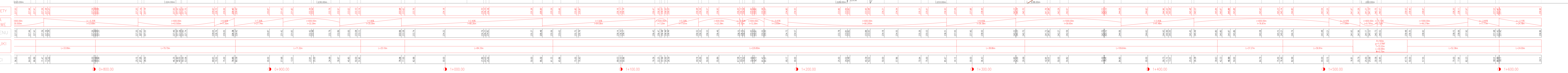
Adres inwestycji:	Miejscowość:	Gmina:	Powiat:	Województwo:	Śląskie
	Skrbieńsko	Godów	Wodzisławski		
Część projektu:	Branża:		Skala:		
<b>PROJEKT WYKONAWCZY</b>	<b>DROGOWA</b>		<b>1:500</b>		
Funkcja:	Imię i Nazwisko:		Uprawnienia: Podpis:		
Projektant:	mgr inż. Michał SWATEK		MAP/0105/PWOD/07		
Sprawdzący:	mgr inż. Sebastian GWIZDEK		MAP/0092/PWOD/07		
Nazwa rysunku:	<b>Plan sytuacyjny</b>				nr rys. <b>2.2</b>

Kraków, kwiecień 2014r.





- MAX./MIN. PUNKT NIVELETY
- PROJEKTOWANA NIVELETA
- ISTNIEJĄCY TEREN



**Przebudowa drogi powiatowej 5040S w Skrbensku**

Investor: Powiat Wodzisławski, Reprezentacja Zarząd Dróg w Wodzisławiu Śl. z siedzibą w Syrnym, ul. Raciborska 3, 44-361, Syrnia

Firma Drogową VIA Michał Swatek, ul. Piasek 5/35, 31-822 Kraków

Adres: Skrbensko, Gmina: Godów, Powiat: Wodzisławski, Województwo: Śląskie

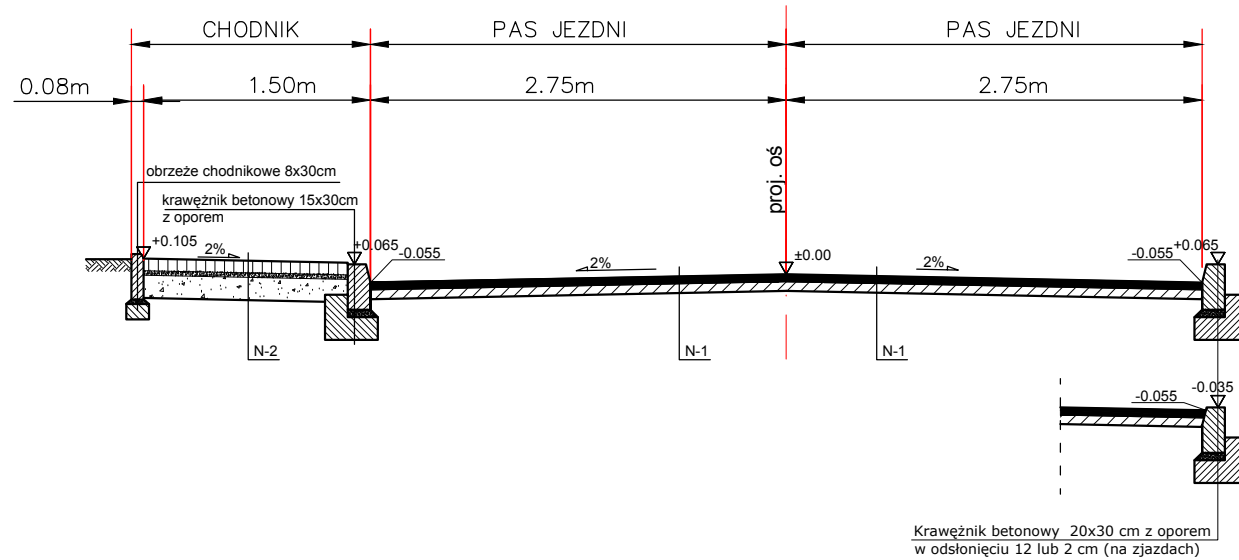
Część projektu: PROJEKT WYKONAWCZY, Skala: 1:500/50

Projektant: mgr inż. Michał SWATEK, Sprawdzający: mgr inż. Sebastian GWIZDEK

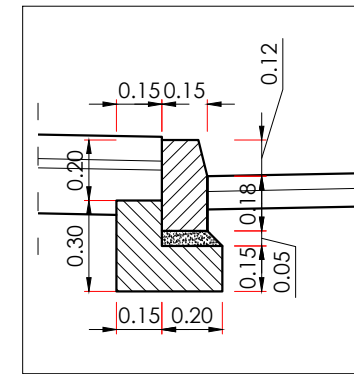
Nazwa rysunku: Przekrój podłużny - odc. 1 (0+775.00 - 1+624.11), Nr rys.: 3.2

Kraków, kwiecień 2014r.

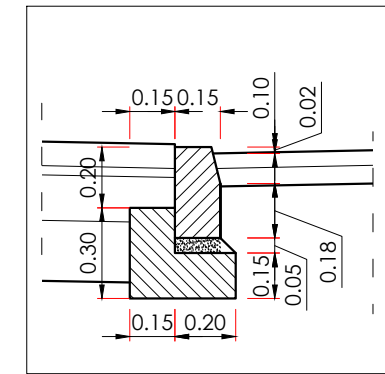
Typowy przekrój poprzeczny z chodnikiem  
km 0+000.00 - 1+330.00



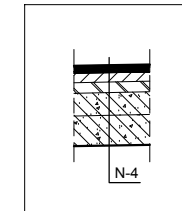
szczegół krawężnika  
w odsłonięciu 12cm  
skala 1:25



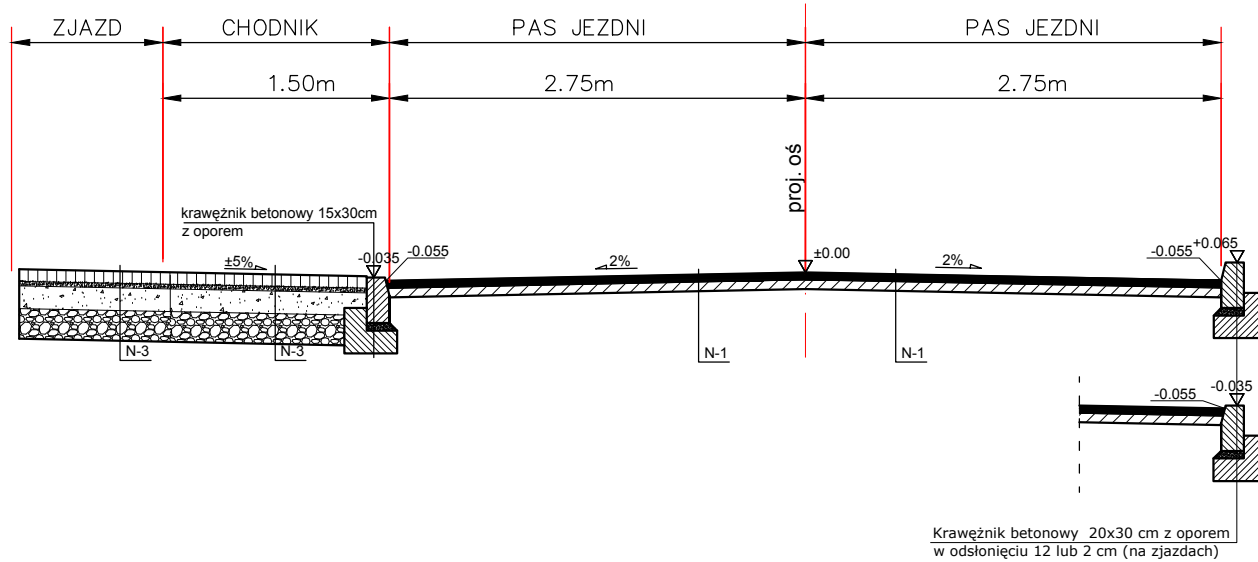
szczegół krawężnika  
w odsłonięciu 2cm  
skala 1:25



szczegół konstrukcji  
jezdni na poszerzeniu  
skala 1:50



Typowy przekrój poprzeczny ze zjazdem  
km 0+000.00 - 1+330.00



KONSTRUKCJA PEŁNEJ NAWIERZCHNI JEZDNI N-4

5cm	w-wa ścieralna z betonu asfaltowego
6cm	w-wa wyrównawcza AC 11
7cm	w-wa podbudowy wyrównawczej z betonu asfaltowego
15cm	w-wa podbudowy zasadniczej z gruntu stabilizowanego cementem gruntoceMENT z dowozu o wytrzymałości Rm=5MPa
20cm	w-wa podbudowy pomocniczej z gruntu stabilizowanego cementem gruntoceMENT z dowozu o wytrzymałości Rm=5MPa
	warstwa z materiału lub gruntu doprowadzonego do parametrów G1

KONSTRUKCJA NAWIERZCHNI CHODNIKA N-2

8cm	warstwa ścieralna z betonowej kostki brukowej wibroprasowanej koloru szarego
3cm	podsyпка piaskowa
15cm	warstwa podbudowy zasadniczej z kruszywa 0/31.5mm stabilizowanej mechanicznie
	warstwa z materiału lub gruntu doprowadzonego do parametrów G1

KONSTRUKCJA NAWIERZCHNI JEZDNI N-1

5cm	w-wa ścieralna z betonu asfaltowego
śr 4cm	w-wa wyrównawcza AC 11

KONSTRUKCJA NAWIERZCHNI ZJAZDÓW N-3

8cm	warstwa ścieralna z betonowej kostki brukowej wibroprasowanej koloru szarego
3cm	podsyпка piaskowa
15cm	warstwa podbudowy zasadniczej z kruszywa 0/31.5mm stabilizowanej mechanicznie
20cm	warstwa podbudowy zasadniczej z kruszywa 31.5/63mm stabilizowanej mechanicznie
	warstwa z materiału lub gruntu doprowadzonego do parametrów G1

Inwestor:

Powiat Wodzisławski  
Reprez. przez Powiatowy Zarząd Dróg w Wodzisławiu Śl.  
z siedzibą w Syryni, ul. Raciborska 3, 44-361, Syrynia

Firma Drogowa VIA  
Michał Swatek  
oś. Piastów 5/35  
31-623 Kraków  
[www.fdvia.pl](http://www.fdvia.pl)



Nazwa opracowania:

Przebudowa drogi powiatowej 5040S w Skrbeńsku

Adres inwestycji:	Miejscowość: Skrbeńsko	Gmina: Godów	Powiat: Wodzisławski	Województwo: Śląskie
-------------------	------------------------	--------------	----------------------	----------------------

Część projektu:	Branża: DROGOWA	Skala: 1:50
-----------------	-----------------	-------------

Funkcja:	Imię i Nazwisko:	Uprawnienia:	Podpis:
----------	------------------	--------------	---------

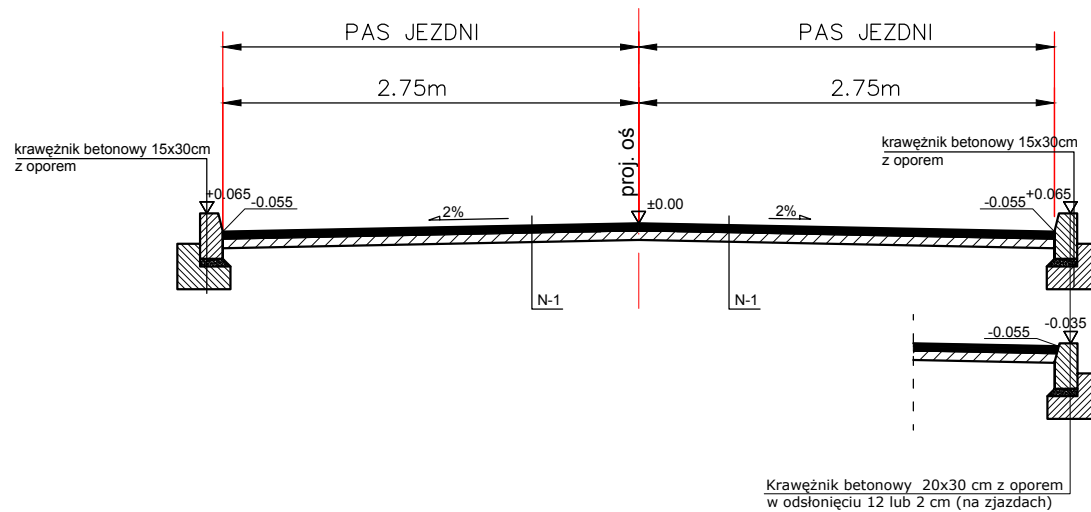
Projektant:	mgr inż. Michał SWATEK	MAP/0105/PWOD/07	
-------------	------------------------	------------------	--

Sprawdzający:	mgr inż. Sebastian GWIZDEK	MAP/0092/PWOD/07	
---------------	----------------------------	------------------	--

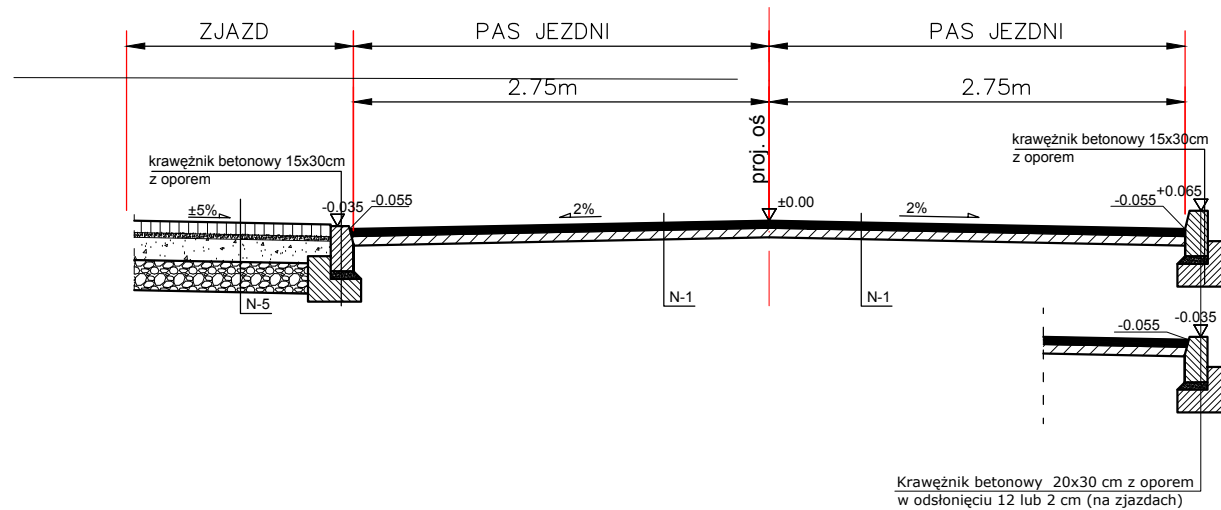
Nazwa rysunku:	TYPOWE PRZEKROJE POPRZECZNE	Nr rys. 4.1
----------------	-----------------------------	-------------

Kraków, kwiecień 2014r

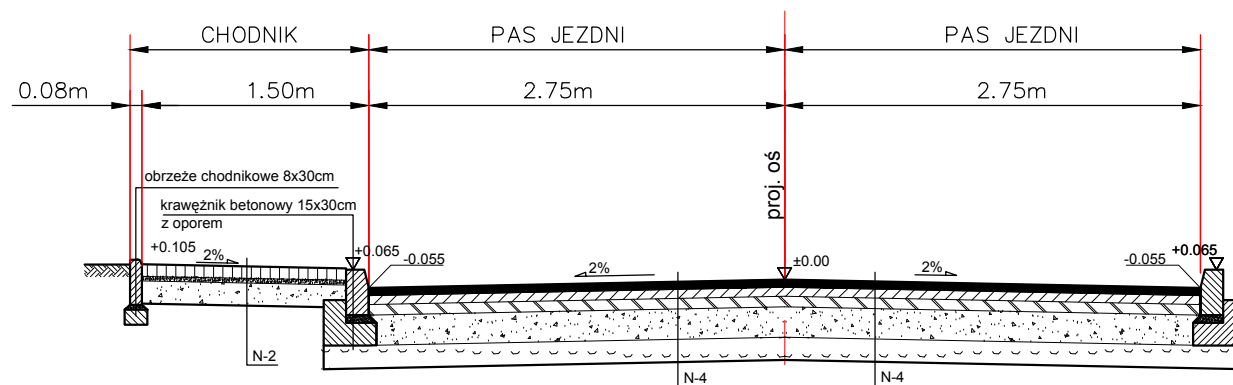
Przekrój poprzeczny bez chodnika  
km 1+330.00 - 1+477.00



Przekrój poprzeczny ze zjazdem  
km 1+330.00 - 1+477.00



Przekrój poprzeczny pełnej konstrukcji w miejscach o pełnej konstrukcji jezdni



KONSTRUKCJA NAWIERZCHNI CHODNIKA N-2

8cm	warstwa ścieralna z betonowej kostki brukowej wibroprasowanej koloru szarego
3cm	podsyпка piaskowa
15cm	warstwa podbudowy zasadniczej z kruszywa 0/31.5mm stabilizowanej mechanicznie
	warstwa z materiału lub gruntu doprowadzonego do parametrów G1

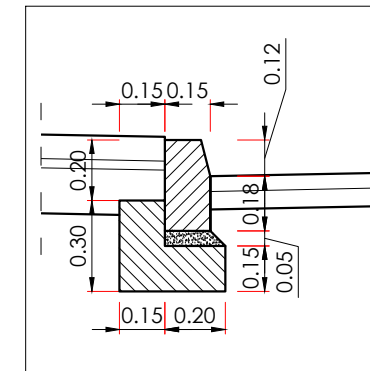
KONSTRUKCJA NAWIERZCHNI JEZDNI N-1

5cm	w-wa ścieralna z betonu asfaltowego
śr 4cm	w-wa wyrównawcza AC 11

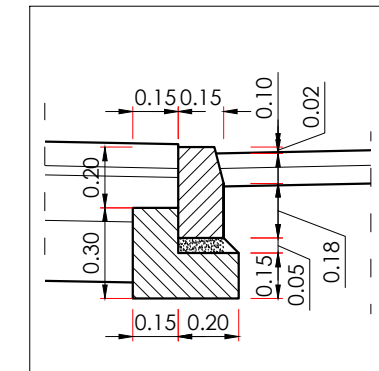
KONSTRUKCJA NAWIERZCHNI ZJAZDÓW N-3

8cm	warstwa ścieralna z betonowej kostki brukowej wibroprasowanej koloru szarego
3cm	podsyпка piaskowa
15cm	warstwa podbudowy zasadniczej z kruszywa 0/31.5mm stabilizowanej mechanicznie
20cm	warstwa podbudowy zasadniczej z kruszywa 31.5/63mm stabilizowanej mechanicznie
	warstwa z materiału lub gruntu doprowadzonego do parametrów G1

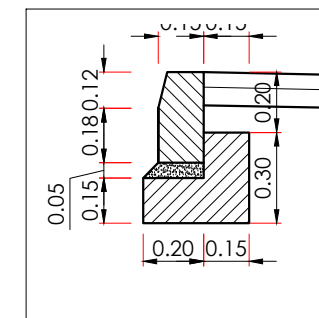
szczegół krawężnika w odstąpieniu 12cm  
skala 1:25



szczegół krawężnika w odstąpieniu 2cm  
skala 1:25



szczegół krawężnika z zerowym odstąpieniem  
skala 1:25



KONSTRUKCJA PEŁNEJ NAWIERZCHNI JEZDNI N-4

5cm	w-wa ścieralna z betonu asfaltowego
6cm	w-wa wyrównawcza AC 11
7cm	w-wa podbudowy wyrównawczej z betonu asfaltowego
15cm	w-wa podbudowy zasadniczej z gruntu stabilizowanego cementem gruntocement z dowozu o wytrzymałości Rm=5MPa
20cm	w-wa podbudowy pomocniczej z gruntu stabilizowanego cementem gruntocement z dowozu o wytrzymałości Rm=5MPa
	warstwa z materiału lub gruntu doprowadzonego do parametrów G1

Inwestor:

Powiat Wodzisławski  
Reprez. przez Powiatowy Zarząd Dróg w Wodzisławiu Śl.  
z siedzibą w Syryni, ul. Raciborska 3, 44-361, Syrynia

Firma Drogowa VIA  
Michał Swatek  
oś. Piastów 5/35  
31-623 Kraków  
[www.fdvia.pl](http://www.fdvia.pl)



Nazwa opracowania:

Przebudowa drogi powiatowej 5040S w Skrbeńsku

Adres inwestycji:	Miejscowość: Skrbeńsko	Gmina: Godów	Powiat: Wodzisławski	Województwo: Śląskie
-------------------	------------------------	--------------	----------------------	----------------------

Część projektu:	Branża:	Skala:
PROJEKT WYKONAWCZY	DROGOWA	1:50

Funkcja:	Imię i Nazwisko:	Uprawnienia:	Podpis:
----------	------------------	--------------	---------

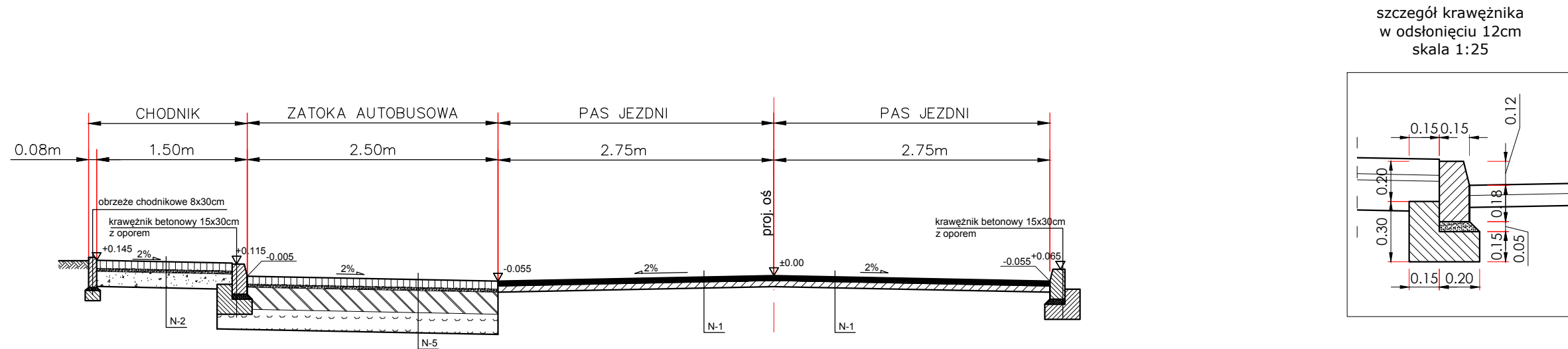
Projektant:	mgr inż. Michał SWATEK	MAP/0105/PWOD/07	
-------------	------------------------	------------------	--

Sprawdzający:	mgr inż. Sebastian GWIZDEK	MAP/0092/PWOD/07	
---------------	----------------------------	------------------	--

Nazwa rysunku:	TYPOWE PRZEKROJE POPRZECZNE	Nr rys.	4.2
----------------	-----------------------------	---------	-----

Kraków, kwiecień 2014r

Przekrój poprzeczny w rejonie zatoki autobusowej



KONSTRUKCJA NAWIERZCHNI CHODNIKA I ZJAZDÓW N-2

8cm	warstwa ściernalna z betonowej kostki brukowej wibroprasowanej koloru szarego
3cm	podsyпка piaskowa
15cm	warstwa podbudowy zasadniczej z kruszywa 0/31.5mm stabilizowanej mechanicznie
	warstwa z materiału lub gruntu doprowadzonego do parametrów G1

KONSTRUKCJA NAWIERZCHNI ZATOKI AUTOBUSOWEJ N-5

8 cm	w-wa ściernalna z kostki betonowej
3 cm	podsyпка piaskowo - cementowa
22 cm	w-wa podbudowy zasadniczej z betonu cementowego
20 cm	w-wa podbudowy pomocniczej z kruszywa łamanego 0/31.5mm stabilizowanej mechanicznie
	warstwa z materiału lub gruntu doprowadzonego do parametrów G1

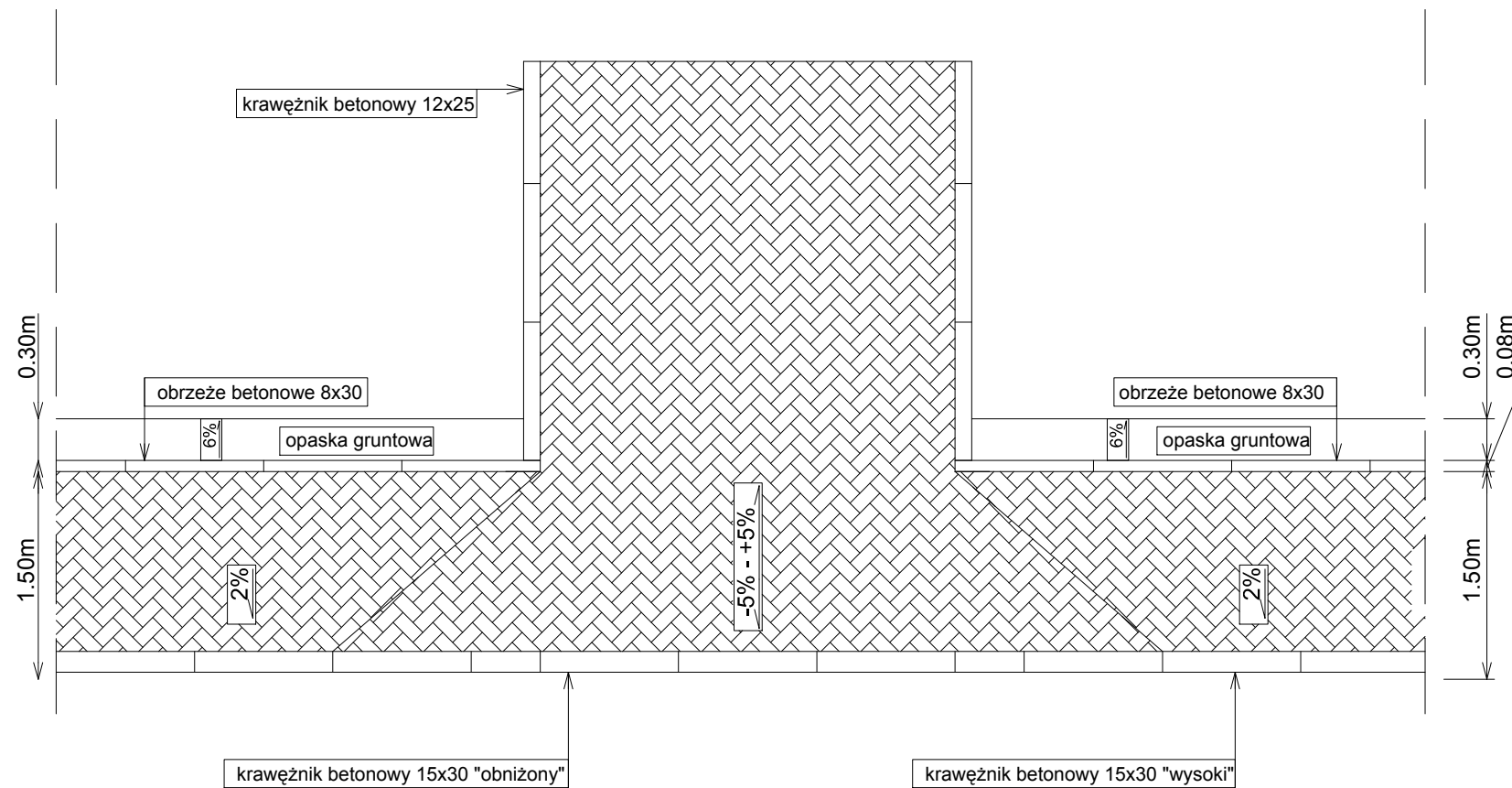
<i>Inwestor:</i> Powiat Wodzisławski Reprez. przez Powiatowy Zarząd Dróg w Wodzisławiu Śl. z siedzibą w Syryni, ul. Raciborska 3, 44-361, Syrynia		<i>Firma Drogowa VIA</i> Michał Swatek oś. Piastów 5/35 31-623 Kraków <a href="http://www.fdvia.pl">www.fdvia.pl</a>	
<i>Nazwa opracowania:</i> Przebudowa drogi powiatowej 5040S w Skrbeńsku			
<i>Adres inwestycji:</i>	<i>Miejscowość:</i> Skrbeńsko	<i>Gmina:</i> Godów	<i>Powiat:</i> Wodzisławski
			<i>Województwo:</i> Śląskie
<i>Część projektu:</i> PROJEKT WYKONAWCZY		<i>Branża:</i> DROGOWA	<i>Skala:</i> 1:50
<i>Funkcja:</i>	<i>Imię i Nazwisko:</i> mgr inż. Michał SWATEK	<i>Uprawnienia:</i> MAP/0105/PWOD/07	<i>Podpis:</i>
<i>Projektant:</i>	mgr inż. Sebastian GWIZDEK	MAP/0092/PWOD/07	
<i>Sprawdzający:</i>			
<i>Nazwa rysunku:</i>	TYPOWY PRZEKRÓJ POPRZECZNY		<i>Nr rys.</i> 4.3
Kraków, kwiecień 2014r			



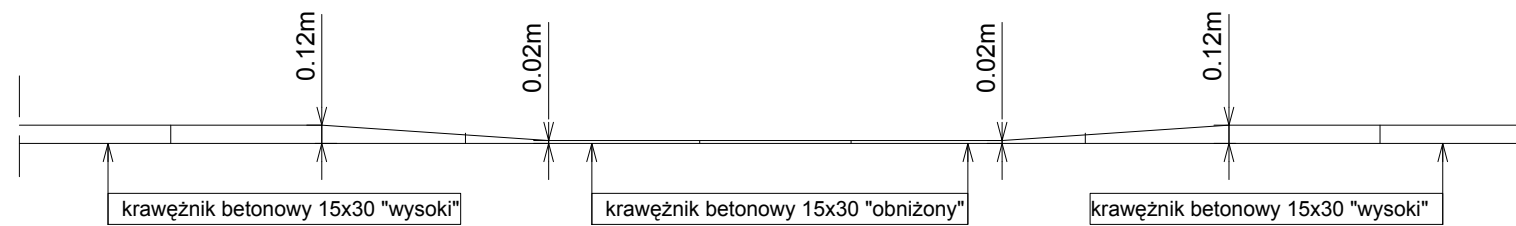
TYPOWE ROZWIĄZANIE ZJAZDU INDYWIDUALNEGO  
PRZEZ CHONIK PRZYLEGAJĄCY DO JEZDNI  
(nawierzchnia zjazdu z kostki betonowej)

WIDOK Z GÓRY

WG PLANU SYTUACYJNEGO (min. 3m)



OBNIŻENIE KRAĘŻNIKA

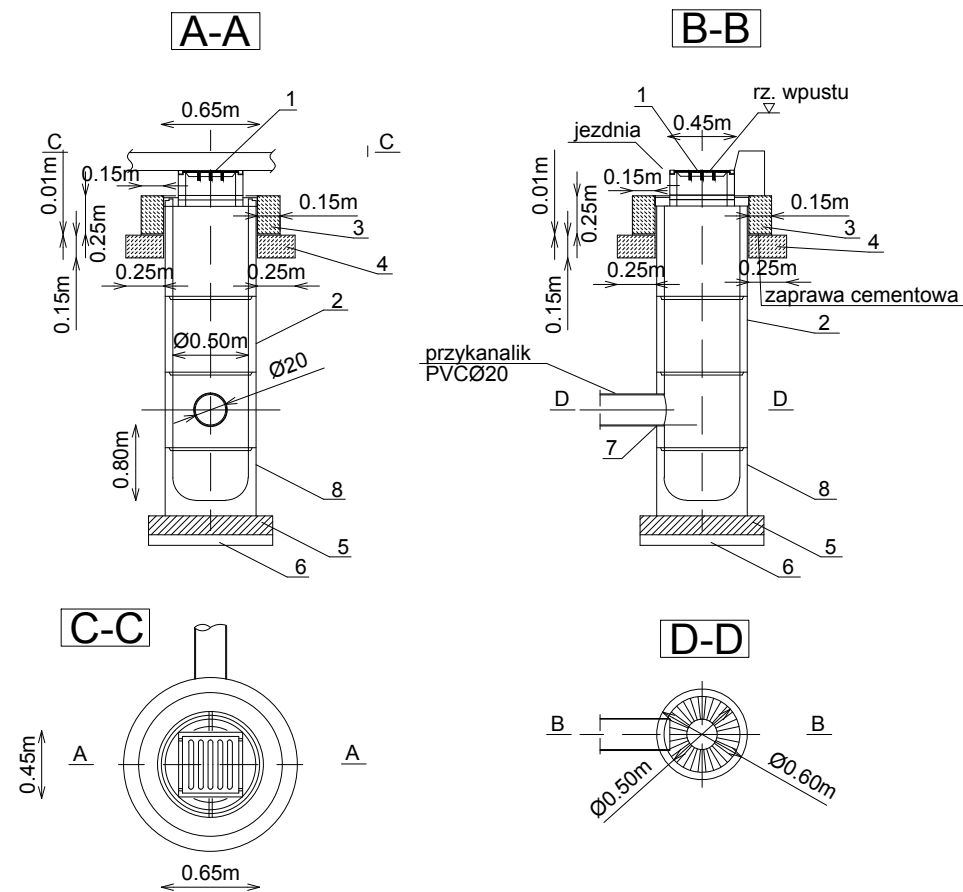


KONSTRUKCJA NAWIERZCHNI CHODNIKA

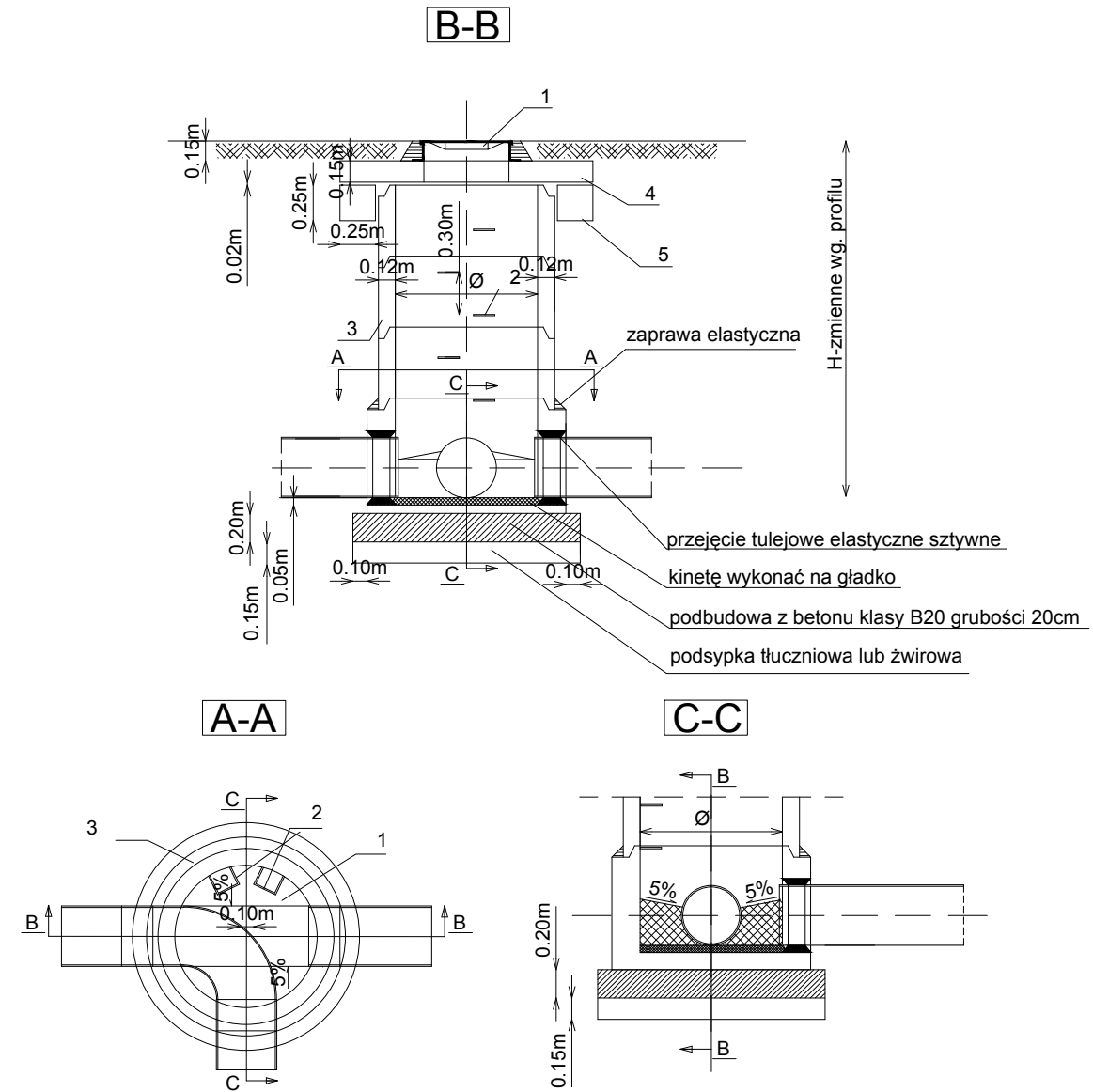
6cm	warstwa ścieralna z betonowej kostki brukowej wibroprasowanej koloru szarego
3cm	podsyпка piaskowa
15cm	warstwa podbudowy zasadniczej z kruszywa 0/31.5mm stabilizowanej mechanicznie
	warstwa z materiału lub gruntu doprowadzonego do parametrów G1

Inwestor: Powiat Wodzisławski Reprez. przez Powiatowy Zarząd Dróg w Wodzisławiu Śl. z siedzibą w Syryni, ul. Raciborska 3, 44-361, Syrynia		Firma Drogowa VIA Michał Swatek oś. Piastów 5/35 31-623 Kraków <a href="http://www.fdvia.pl">www.fdvia.pl</a>	
Nazwa opracowania: Przebudowa drogi powiatowej 5040S w Skrbeńsku			
Adres inwestycji:	Miejscowość: Skrbeńsko	Gmina: Godów	Powiat: Wodzisławski
			Województwo: Śląskie
Część projektu: PROJEKT WYKONAWCZY		Branża: DROGOWA	Skala: 1:50
Funkcja:	Imię i Nazwisko:	Uprawnienia:	Podpis:
Projektant:	mgr inż. Michał SWATEK	MAP/0105/PWOD/07	
Sprawdzający:	mgr inż. Sebastian GWIZDEK	MAP/0092/PWOD/07	
Nazwa rysunku:	TYPOWE ROZWIĄZANIE ZJAZDU INDYWIDUALNEGO		Nr rys. 4.4
Kraków, kwiecień 2014r			

## DESZCZOWY WPUST ULICZNY



## STUDNIA REWIZYJNA



### LEGENDA:

1. Wpust uliczny boczny klasy C 250
2. Kręgi betonowe o średnicy 50cm z betonu żwirowego klasy B25
3. Pierścień żelbetowy Ø65cm z betonu wibrowanego klasy B25 stal zbrojeniowa St0S
4. Płyta żelbetowa Ø65cm/11cm z betonu wibr. klasy B25 stal zbrojeniowa St0S
5. Płyta fundamentowa grubości 20cm wykonana z betonu klasy B20
6. Podsypka z tłuczni lub żwiru grubości
7. Uszczelnienie elastyczne
8. Kręgi betonowe denne o średnicy 50cm - osadnik z betonu żwirowego klasy B25

### UWAGA:

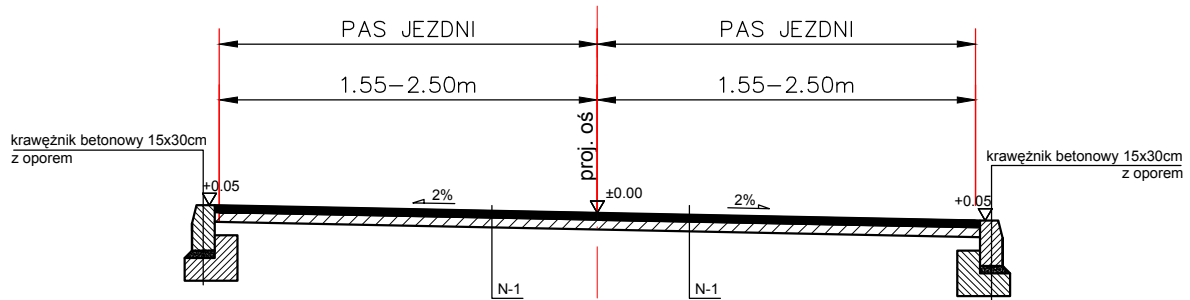
Zewnętrzne ściany studz. należy zaizolować np. Bitizolem R+2P

### UWAGI :

1. Kręgi betonowe z betonu żwirowego klasy B25 łączone na uszczelkę
2. Wyloty i wloty studni wykonać zgodnie z sytuacją. Kinetę wykonać gładką z ukształtowanymi spadkami
3. Elementy betonowe studni wykonać na zaprawie elastycznej
4. Elementy betonowe zagruntować abizolem i 2x lepikiem na gorąco
5. Elementy żeliwne pokryć lakierem asfaltowym
6. W przypadku rur kanalizacyjnych:
  - PVC uszczelnienie wykonać z systemowych tuleji elastycznych przejść szczelnych producenta rur

Inwestor: Powiat Wodzisławski Reprez. przez Powiatowy Zarząd Dróg w Wodzisławiu Śl. z siedzibą w Syryni, ul. Raciborska 3, 44-361, Syrynia					Firma Drogowa VIA Michał Swatek oś. Piastów 5/35 31-623 Kraków <a href="http://www.fdvia.pl">www.fdvia.pl</a>	
Nazwa opracowania: <b>Przebudowa drogi powiatowej 5040S w Skrbeńsku</b>						
Adres inwestycji:	Miejscowość:	Gmina:	Powiat:	Województwo:		
	Skrbeńsko	Godów	Wodzisławski	Śląskie		
Część projektu: <b>PROJEKT WYKONAWCZY</b>			Branża: <b>DROGOWA</b>	Skala: <b>1:50</b>		
Funkcja:	Imię i Nazwisko:		Uprawnienia:		Podpis:	
Projektant:	mgr inż. Michał SWATEK		MAP/0105/PWOD/07			
Sprawdzający	mgr inż. Sebastian GWIZDEK		MAP/0092/PWOD/07			
Nazwa rysunku:	SCHEMAT WPUSTU ULICZNEGO I STUDNI REWIZYJNEJ				Nr rys.	<b>4.5</b>
Kraków, kwiecień 2014r						

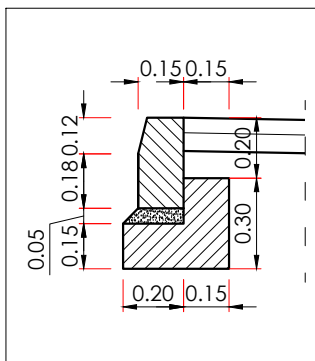
Przekrój poprzeczny  
km 1+477.00 - 1+624.18



KONSTRUKCJA NAWIERZCHNI JEZDNI N-1

5cm śr 4cm	w-wa ściernalna z betonu asfaltowego w-wa wyrównawcza AC 11
---------------	--

szczegół krawężnika  
z zerowym odsłonięciem  
skala 1:50



Inwestor:

Powiat Wodzisławski  
Reprez. przez Powiatowy Zarząd Dróg w Wodzisławiu Śl.  
z siedzibą w Syryni, ul. Raciborska 3, 44-361, Syrynia

Firma Drogowa VIA  
Michał Swatek  
oś. Piastów 5/35  
31-623 Kraków  
[www.fdvia.pl](http://www.fdvia.pl)

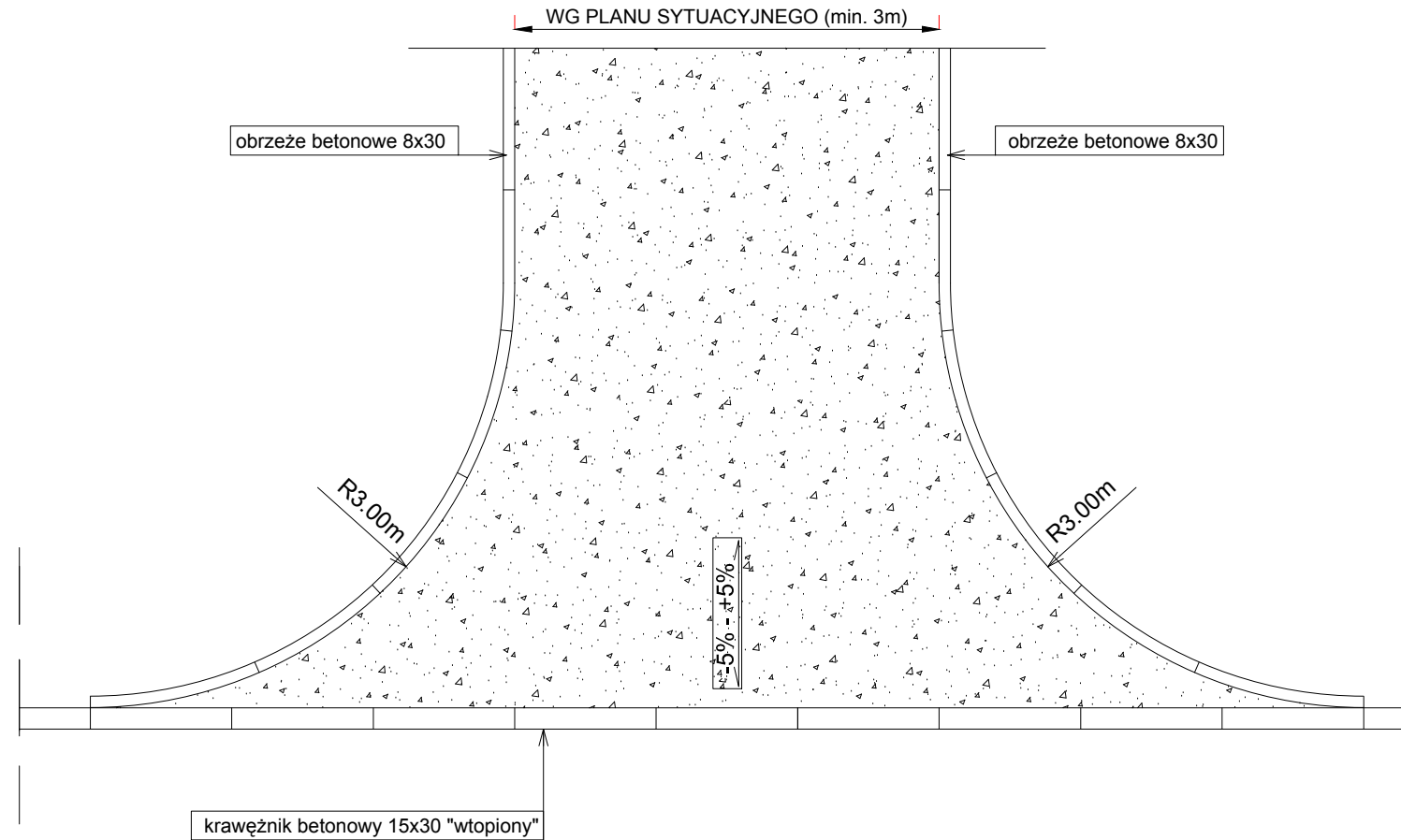


Nazwa opracowania:

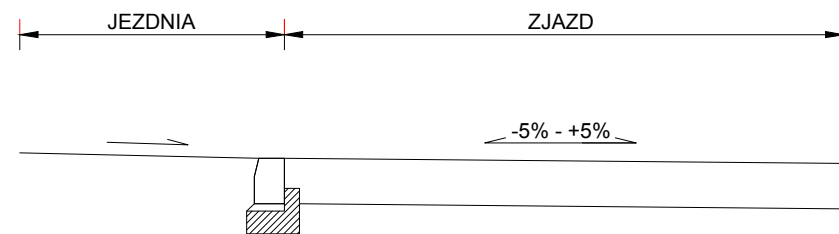
Przebudowa drogi powiatowej 5040S w Skrbeńsku

Adres inwestycji:	Miejscowość: Skrbeńsko	Gmina: Godów	Powiat: Wodzisławski	Województwo: Śląskie
Część projektu:	Branża:		Skala:	
	PROJEKT WYKONAWCZY		DROGOWA	
	1:50			
Funkcja:	Imię i Nazwisko:	Uprawnienia:	Podpis:	
Projektant:	mgr inż. Michał SWATEK	MAP/0105/PWOD/07		
Sprawdzający:	mgr inż. Sebastian GWIZDEK	MAP/0092/PWOD/07		
Nazwa rysunku:	TYPOWY PRZEKRÓJ POPRZECZY			Nr rys. 4.6
Kraków, kwiecień 2014r				

# TYPOWE ROZWIĄZANIE ZJAZDU INDYWIDUALNEGO WIDOK Z GÓRY



## PRZEKRÓJ POPRZECZNY



### KONSTRUKCJA NAWIERZCHNI ZJAZDU PRZEZ POBOCZE

30cm	warstwa z kruszywa łamanego 0/31.5 po zagęszczeniu
------	--

#### Inwestor:

Powiat Wodzisławski  
Repres. przez Powiatowy Zarząd Dróg w Wodzisławiu Śl.  
z siedzibą w Syryni, ul. Raciborska 3, 44-361, Syrynia

Firma Drogowa VIA  
Michał Swatek  
oś. Piastów 5/35  
31-623 Kraków  
[www.fdvia.pl](http://www.fdvia.pl)



#### Nazwa opracowania:

Przebudowa drogi powiatowej 5040S w Skrzeńsku

Adres inwestycji:	Miejscowość: Skrzeńsko	Gmina: Godów	Powiat: Wodzisławski	Województwo: Śląskie
-------------------	------------------------	--------------	----------------------	----------------------

Część projektu:	Branża: DROGOWA	Skala: 1:50
-----------------	-----------------	-------------

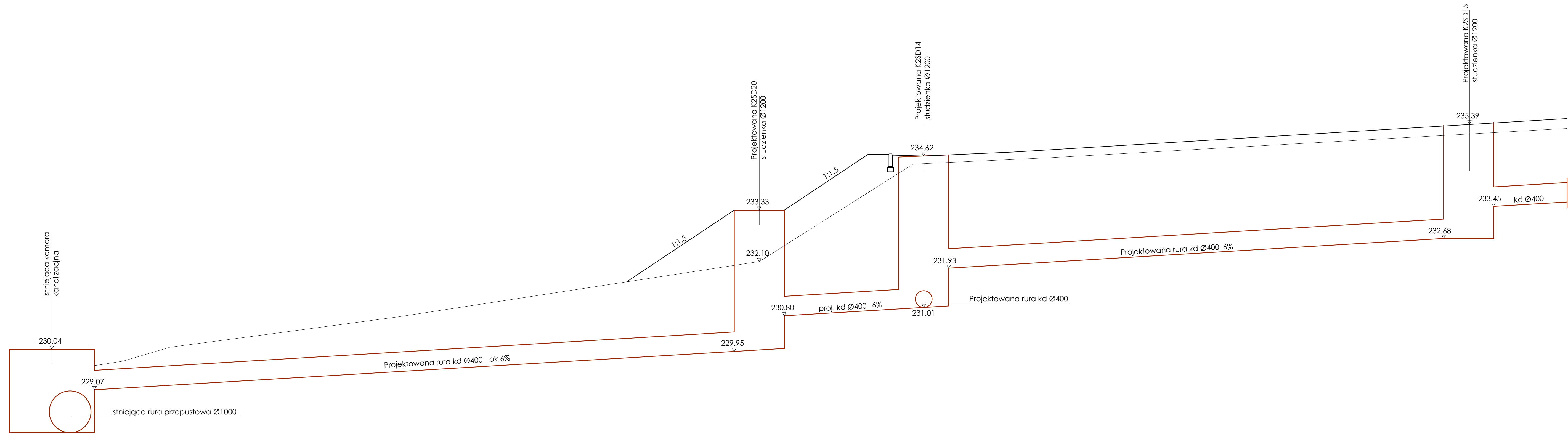
Funkcja:	Imię i Nazwisko:	Uprawnienia:	Podpis:
----------	------------------	--------------	---------

Projektant:	mgr inż. Michał SWATEK	MAP/0105/PWOD/07	
-------------	------------------------	------------------	--

Sprawdzający:	mgr inż. Sebastian GWIZDEK	MAP/0092/PWOD/07	
---------------	----------------------------	------------------	--

Nazwa rysunku:	TYPOWE ROZWIĄZANIE ZJAZDU INDYWIDUALNEGO	Nr rys. 4.7
----------------	--	-------------

Kraków, kwiecień 2014r



**Inwestor:**  
Powiat Wodzisławski  
Reprez. przez Powiatowy Zarząd Dróg w Wodzisławiu Śl.  
z siedzibą w Syryni, ul. Raciborska 3, 44-361, Syrynia

**Firma Drogowa VIA**  
Michał Swatek  
oś. Piastów 5/35  
31-623 Kraków  
[www.fdvia.pl](http://www.fdvia.pl)

**Nazwa opracowania:**  
Przebudowa drogi powiatowej 5040S w Skrzeńsku

<b>Adres inwestycji:</b>	<b>Miejscowość:</b>	<b>Gmina:</b>	<b>Powiat:</b>	<b>Województwo:</b>
	Skrzeńsko	Godów	Wodzisławski	Śląskie

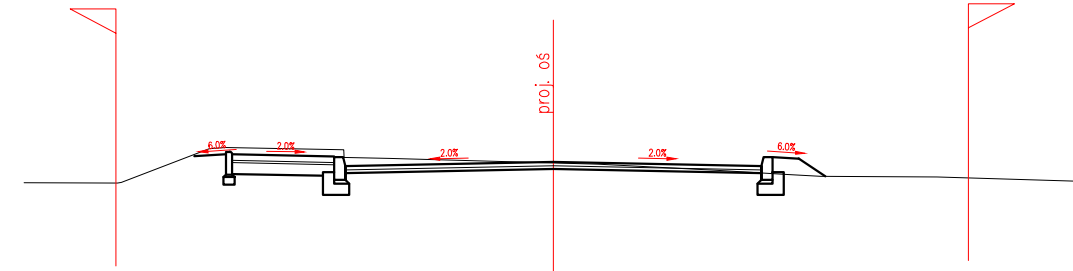
<b>Część projektu:</b>	<b>Branża:</b>	<b>Skala:</b>
PROJEKT WYKONAWCZY	DROGOWA	1:50

<b>Funkcja:</b>	<b>Imię i Nazwisko:</b>	<b>Uprawnienia:</b>	<b>Podpis:</b>
Projektant:	mgr inż. Michał SWATEK	MAP/0105/PWOD/07	
Sprawdzający:	mgr inż. Sebastian GWIZDEK	MAP/0092/PWOD/07	

<b>Nazwa rysunku:</b>	ROZWIĄZANIE WŁĄCZENIA PROJ. KANALIZACJI DO IST. KOMORY BETONOWEJ	<b>Nr rys.</b>	4.8
-----------------------	--	----------------	-----

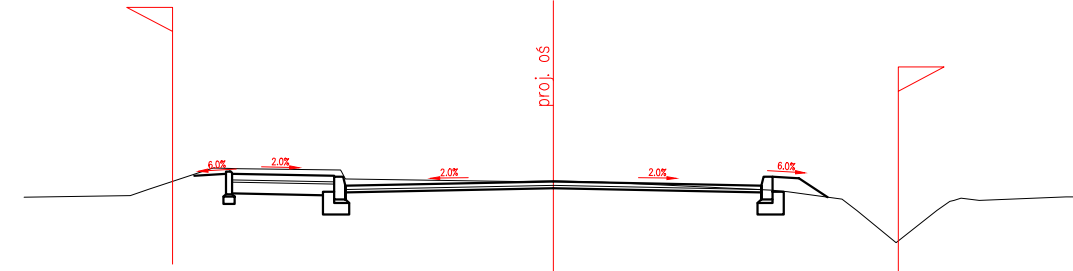
Kraków, kwiecień 2014r

przekrój poprzeczny nr1  
km 0+025.00



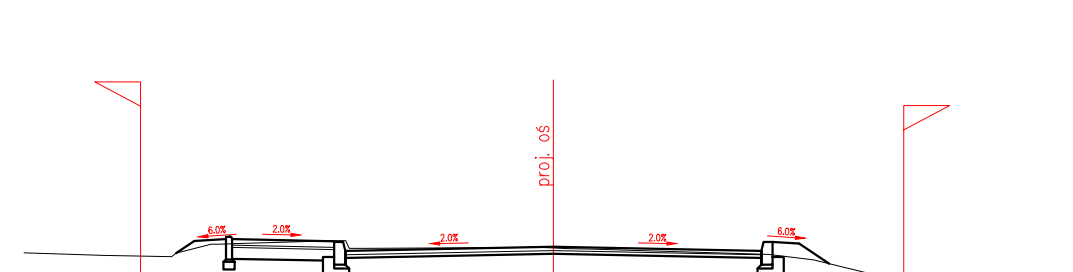
POZIOM PORÓWNAWCZY [m]	241.00m n.p.m.				
RZĘDNE PROJEKTOWANE [m]	243.35	243.33	243.30	243.18	243.28
RZĘDNE ISTNIEJĄCE [m]	243.42	243.42	243.30	243.09	243.06
DOMIARY [m]	-4.33	-2.90	0.00	2.75	3.25

przekrój poprzeczny nr4  
km 0+100.00



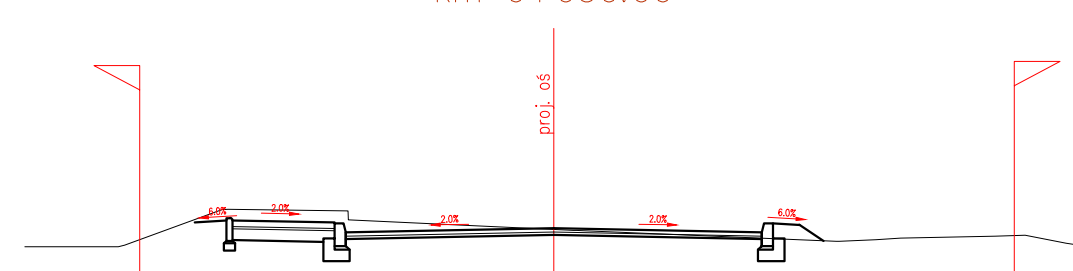
POZIOM PORÓWNAWCZY [m]	241.00m n.p.m.				
RZĘDNE PROJEKTOWANE [m]	243.73	243.71	243.67	243.55	243.65
RZĘDNE ISTNIEJĄCE [m]	243.78	243.76	243.64	243.50	243.45
DOMIARY [m]	-4.33	-2.90	0.00	2.75	3.25

przekrój poprzeczny nr7  
km 0+175.00



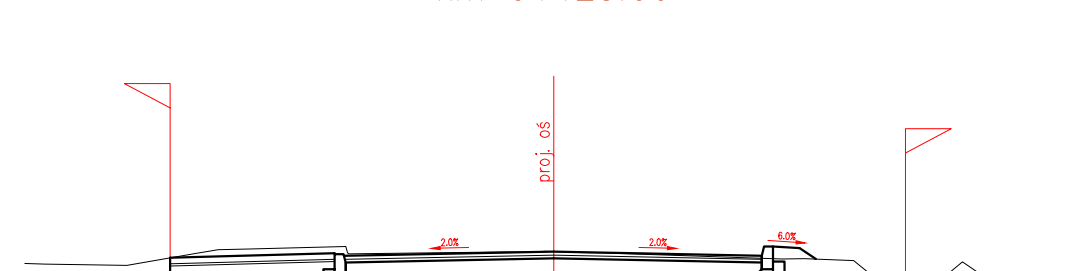
POZIOM PORÓWNAWCZY [m]	242.00m n.p.m.				
RZĘDNE PROJEKTOWANE [m]	243.90	243.88	243.84	243.71	243.84
RZĘDNE ISTNIEJĄCE [m]	243.83	243.80	243.68	243.70	243.65
DOMIARY [m]	-4.33	-2.90	0.00	2.75	3.25

przekrój poprzeczny nr2  
km 0+050.00



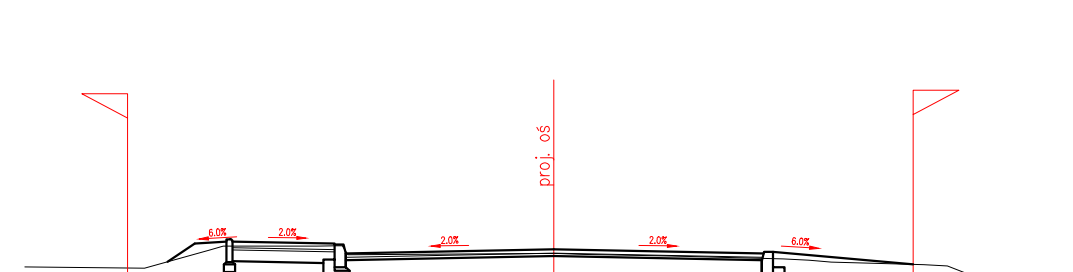
POZIOM PORÓWNAWCZY [m]	242.00m n.p.m.				
RZĘDNE PROJEKTOWANE [m]	243.46	243.40	243.36	243.30	243.40
RZĘDNE ISTNIEJĄCE [m]	243.61	243.59	243.54	243.22	243.20
DOMIARY [m]	-4.25	-2.90	0.00	2.75	3.25

przekrój poprzeczny nr5  
km 0+125.00



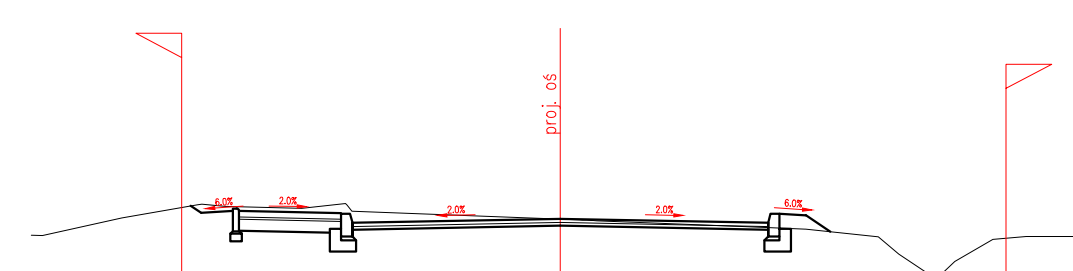
POZIOM PORÓWNAWCZY [m]	242.00m n.p.m.				
RZĘDNE PROJEKTOWANE [m]	243.65	243.68	243.68	243.55	243.73
RZĘDNE ISTNIEJĄCE [m]	243.74	243.68	243.59	243.59	243.73
DOMIARY [m]	-2.75	0.00	0.00	2.75	3.25

przekrój poprzeczny nr8  
km 0+200.00



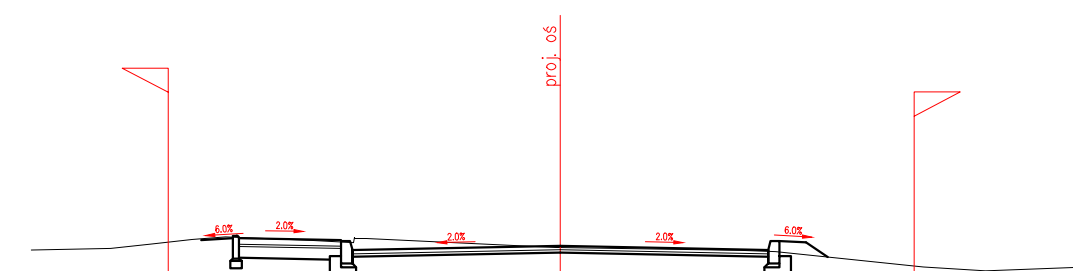
POZIOM PORÓWNAWCZY [m]	242.00m n.p.m.				
RZĘDNE PROJEKTOWANE [m]	243.86	243.77	243.76	243.71	243.83
RZĘDNE ISTNIEJĄCE [m]	243.80	243.73	243.71	243.64	243.84
DOMIARY [m]	-4.25	-2.90	0.00	2.75	3.25

przekrój poprzeczny nr3  
km 0+075.00



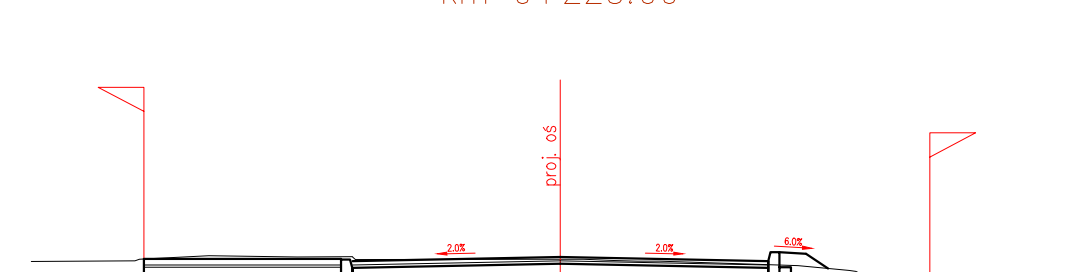
POZIOM PORÓWNAWCZY [m]	242.00m n.p.m.				
RZĘDNE PROJEKTOWANE [m]	243.60	243.55	243.43	243.48	243.53
RZĘDNE ISTNIEJĄCE [m]	243.64	243.67	243.56	243.47	243.55
DOMIARY [m]	-4.25	-2.90	0.00	2.75	3.25

przekrój poprzeczny nr6  
km 0+150.00



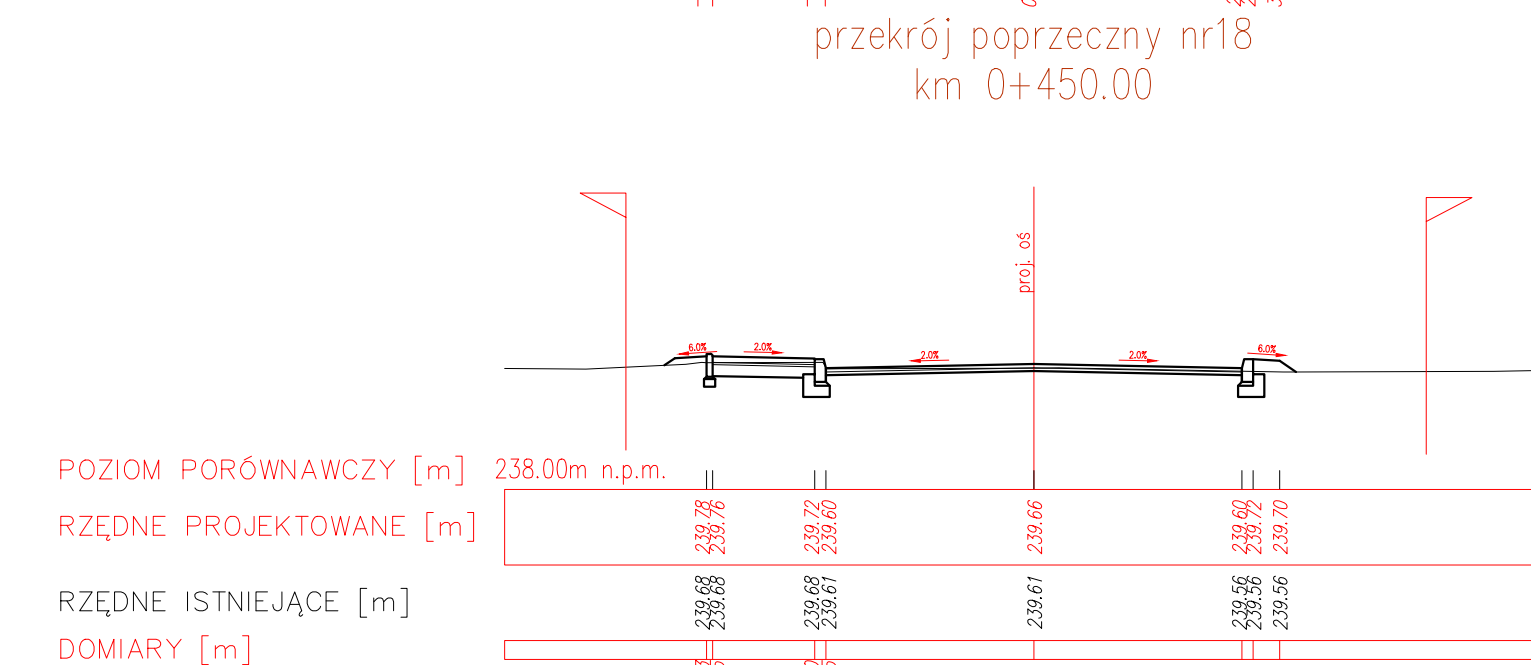
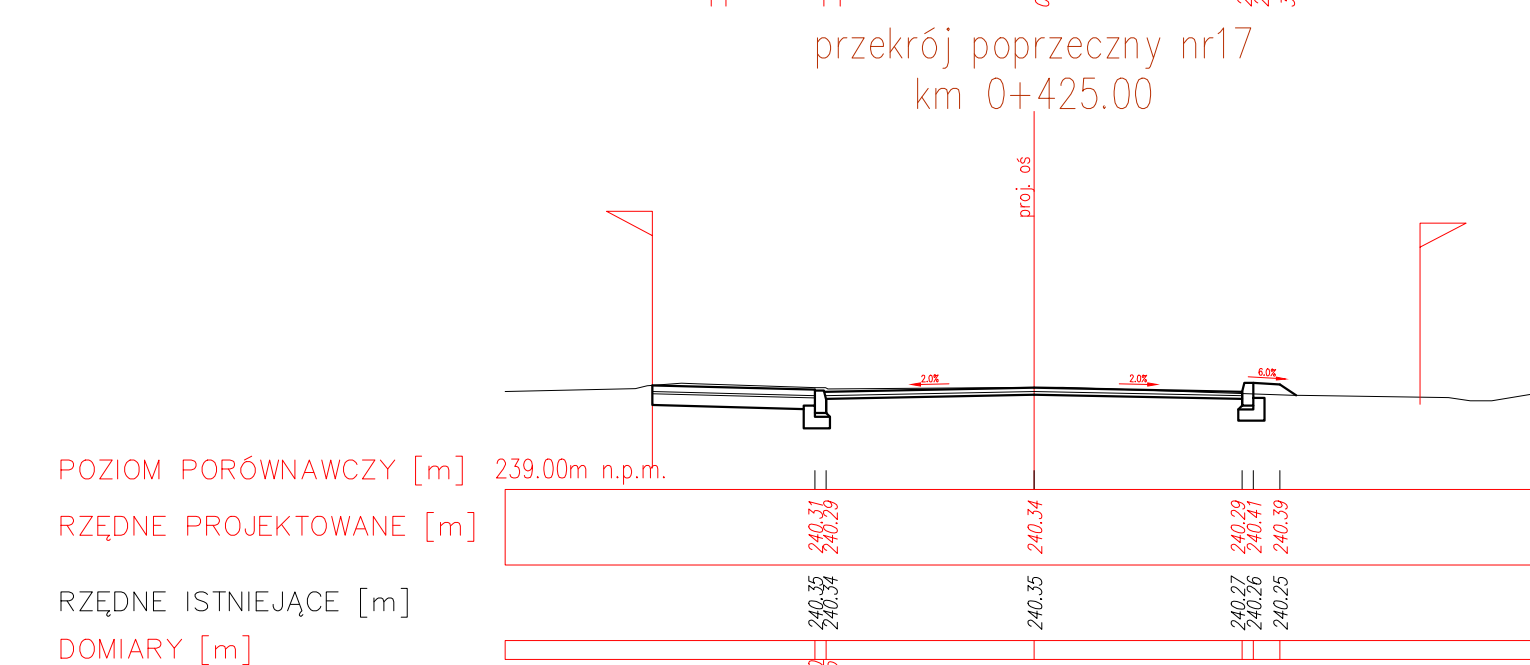
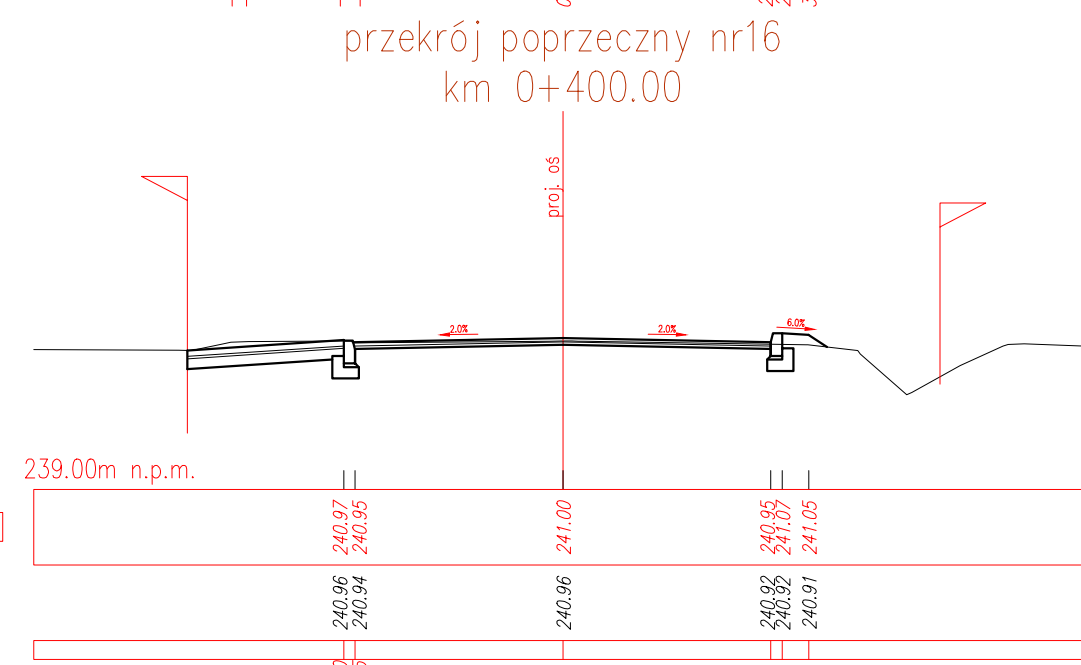
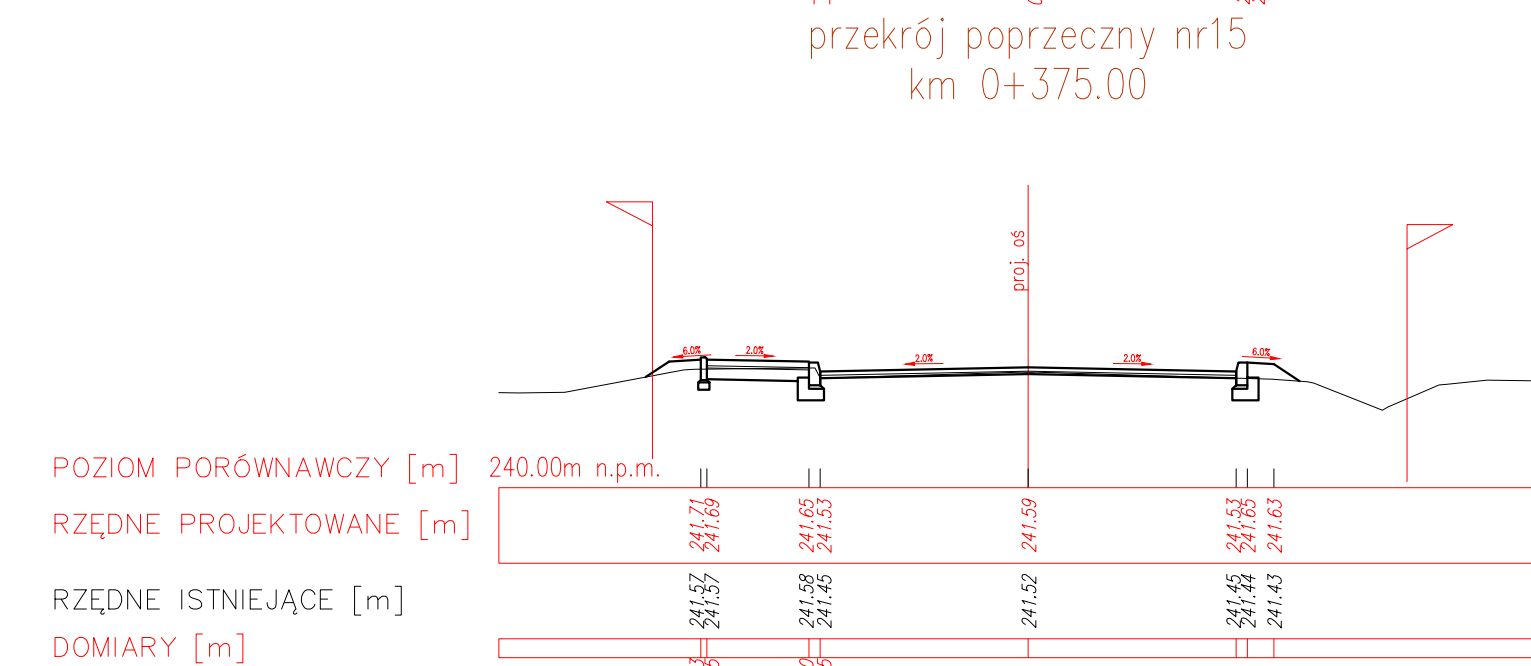
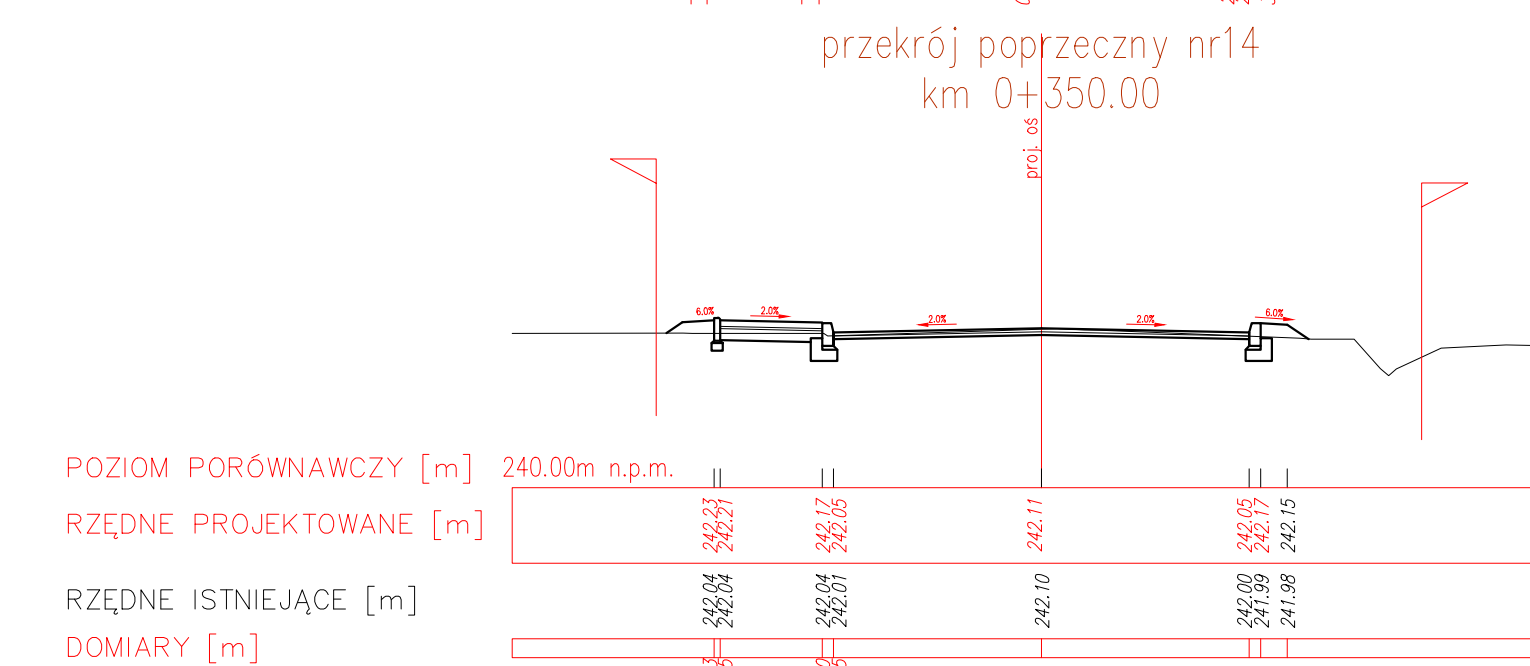
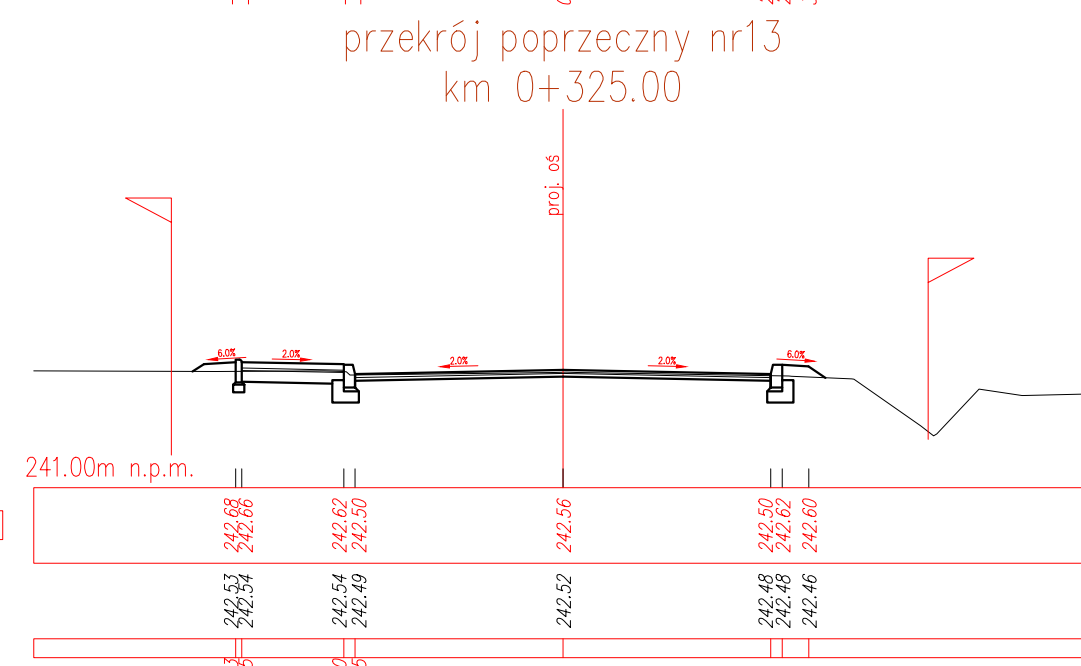
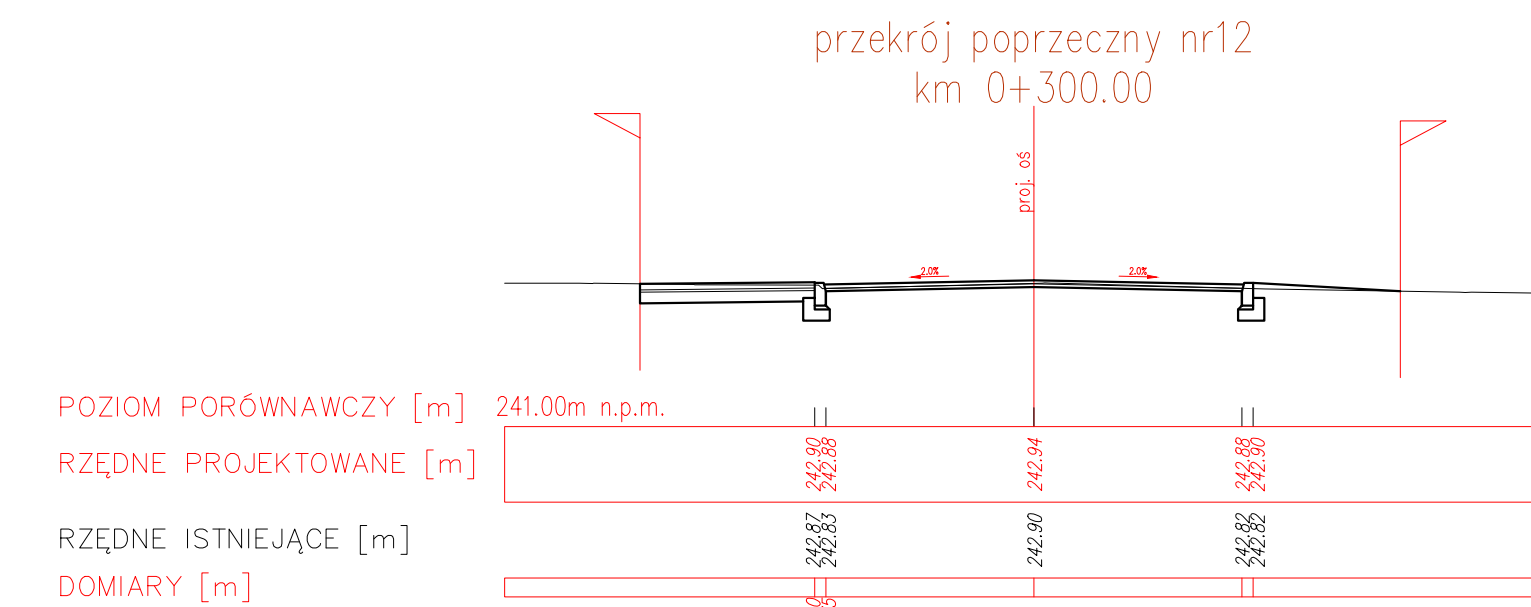
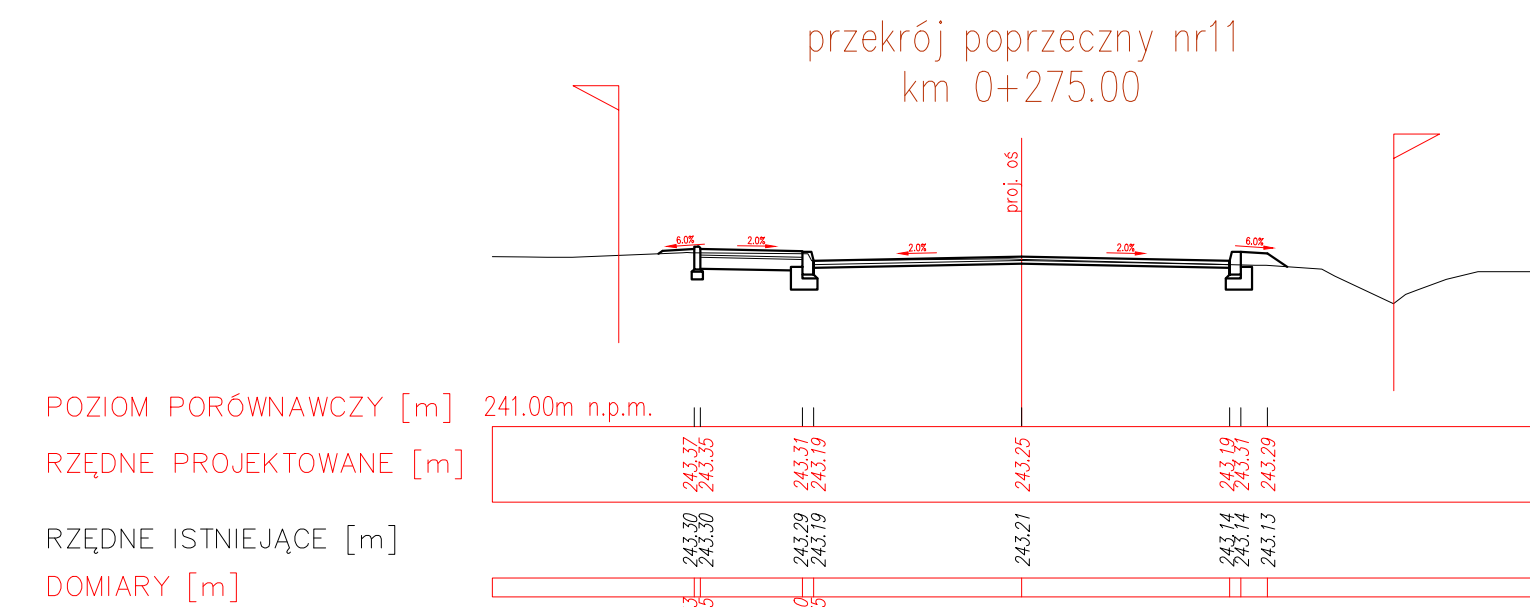
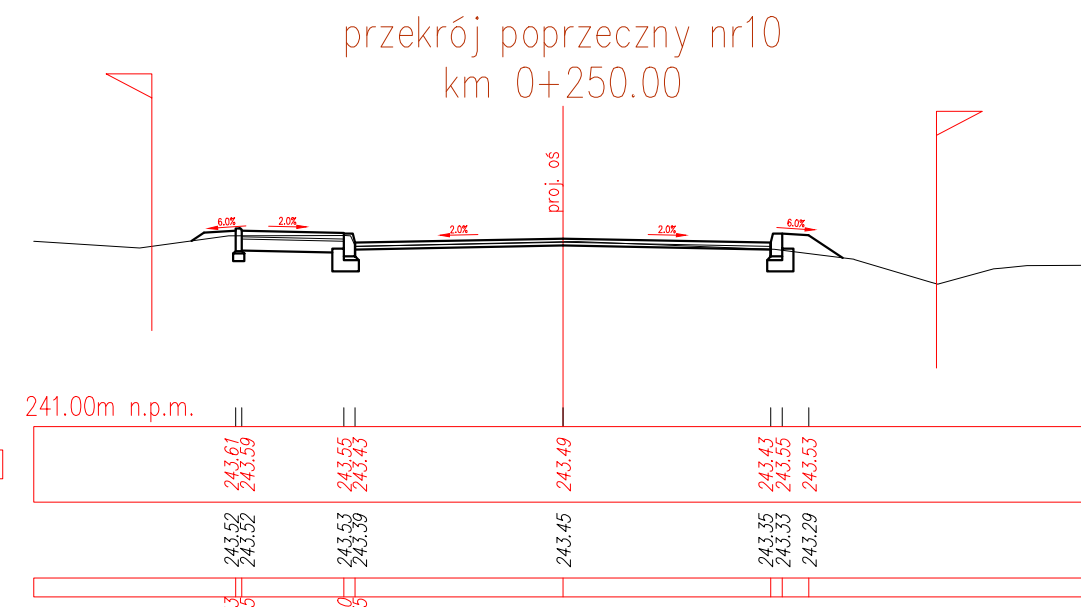
POZIOM PORÓWNAWCZY [m]	242.00m n.p.m.				
RZĘDNE PROJEKTOWANE [m]	243.68	243.70	243.76	243.70	243.60
RZĘDNE ISTNIEJĄCE [m]	243.67	243.61	243.73	243.69	243.64
DOMIARY [m]	-4.25	-2.90	0.00	2.75	3.25

przekrój poprzeczny nr9  
km 0+225.00



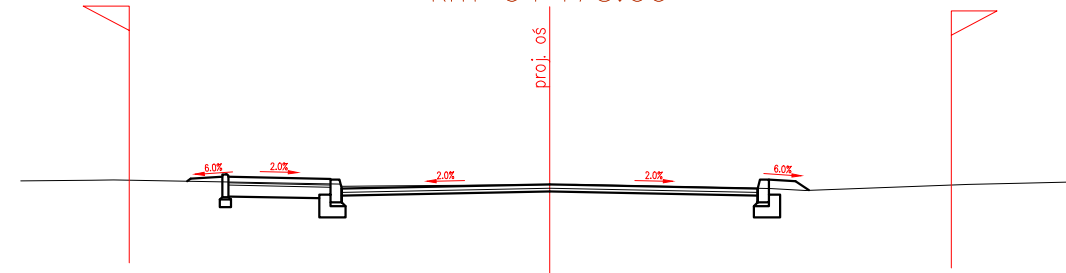
POZIOM PORÓWNAWCZY [m]	242.00m n.p.m.				
RZĘDNE PROJEKTOWANE [m]	243.60	243.66	243.66	243.61	243.70
RZĘDNE ISTNIEJĄCE [m]	243.66	243.66	243.63	243.56	243.54
DOMIARY [m]	-2.90	-2.75	0.00	2.75	3.25

Inwestor: Powiat Wodzisławski Reprez. przez Powiatowy Zarząd Dróg w Wodzisławiu Śl. z siedzibą w Syryni, ul. Raciborska 3, 44-361, Syrynia		Firma Drogowa VIA Michał Swatek os. Piastów 5/35 31-623 Kraków <a href="http://www.fdvia.pl">www.fdvia.pl</a>		
Nazwa opracowania: Przebudowa drogi powiatowej 5040S w Skrbeńsku				
Adres inwestycji:	Miejscowość: Skrbeńsko	Gmina: Godów	Powiat: Wodzisławski	Województwo: Śląskie
Część projektu:		Branża:	Skala:	
PROJEKT WYKONAWCZY		DROGOWA	1:100	
Funkcja:	Imię i Nazwisko:		Uprawnienia: Podpis:	
Projektant:	mgr inż. Michał SWATEK		MAP/0105/PWOD/07	
Sprawdzający:	mgr inż. Sebastian GWIZDEK		MAP/0092/PWOD/07	
Nazwa rysunku:	PRZEKROJE POPRZECZNE 1-9			Nr rys. 5.1
Kraków, kwiecień 2014r				

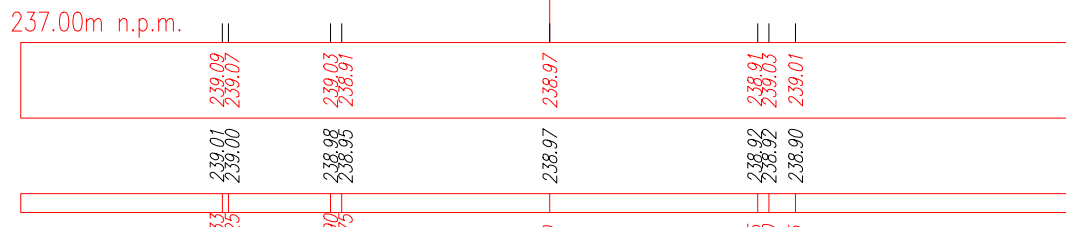


<b>Investor:</b> Powiat Wodzisławski Reprez. przez Powiatowy Zarząd Dróg w Wodzisławiu Śl. z siedzibą w Syryni, ul. Raciborska 3, 44-361, Syrynia		<b>Firma Drogowa VIA</b> Michał Swatek oś. Piastów 5/35 31-623 Kraków <a href="http://www.fvdvia.pl">www.fvdvia.pl</a>		
<b>Nazwa opracowania:</b> Przebudowa drogi powiatowej 5040S w Skrbeńsku				
Adres inwestycji:	Miejscowość: Skrbeńsko	Gmina: Godów	Powiat: Wodzisławski	Województwo: Śląskie
Część projektu:		Branża:	Skala:	
PROJEKT WYKONAWCZY		DROGOWA	1:100	
Funkcja:	Imię i Nazwisko:		Uprawnienia: Podpis:	
Projektant:	mgr inż. Michał SWATEK		MAP/0105/PWOD/07	
Sprawdzający:	mgr inż. Sebastian GWIZDEK		MAP/0092/PWOD/07	
Nazwa rysunku:	PRZEKROJE POPRZECZNE 10-18			Nr rys. 5.2
Kraków, kwiecień 2014r				

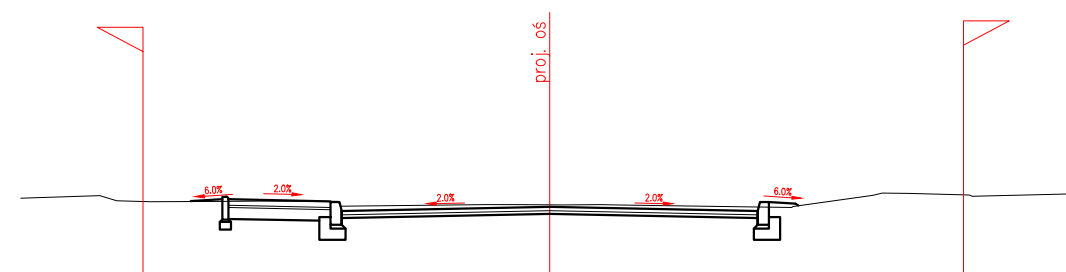
przekrój poprzeczny nr19  
km 0+475.00



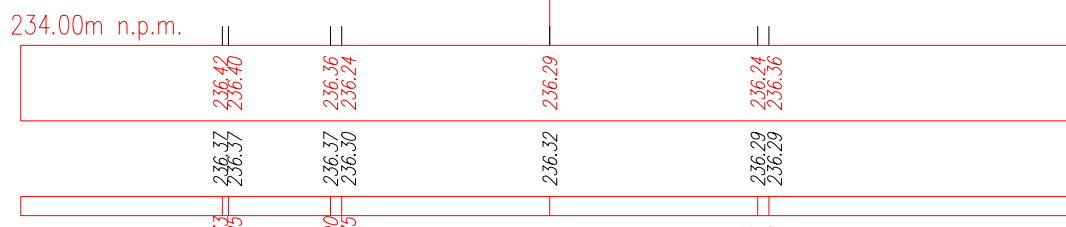
POZIOM PORÓWNAWCZY [m] 237.00m n.p.m.  
RZĘDNE PROJEKTOWANE [m]  
RZĘDNE ISTNIEJĄCE [m]  
DOMIARY [m]



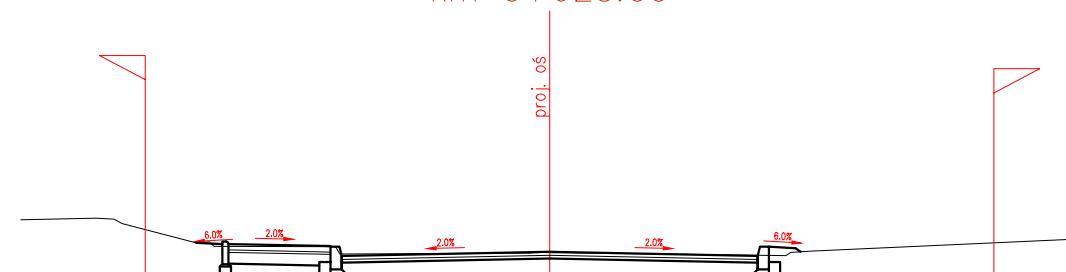
przekrój poprzeczny nr22  
km 0+550.00



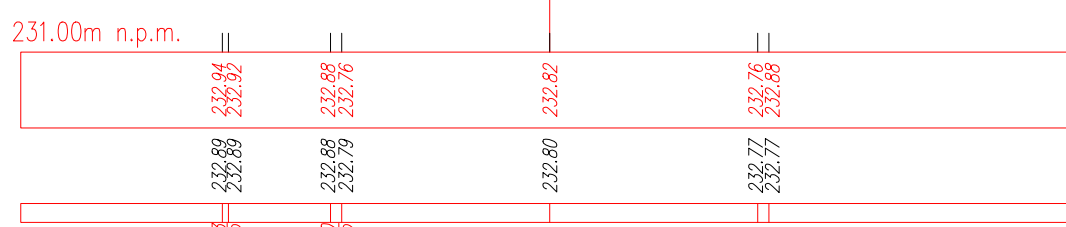
POZIOM PORÓWNAWCZY [m] 234.00m n.p.m.  
RZĘDNE PROJEKTOWANE [m]  
RZĘDNE ISTNIEJĄCE [m]  
DOMIARY [m]



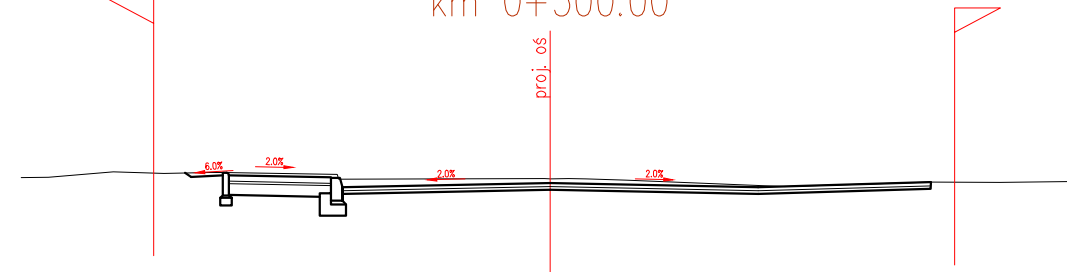
przekrój poprzeczny nr25  
km 0+625.00



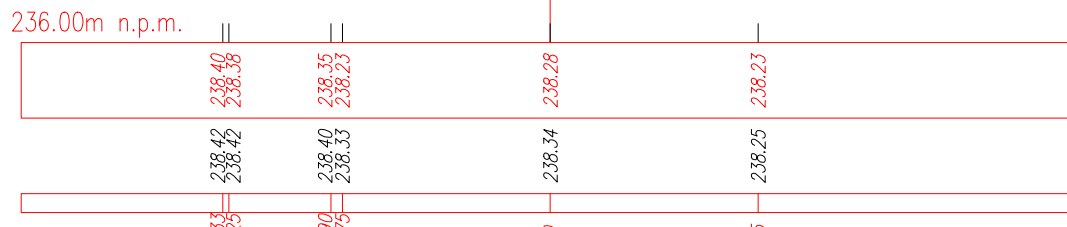
POZIOM PORÓWNAWCZY [m] 231.00m n.p.m.  
RZĘDNE PROJEKTOWANE [m]  
RZĘDNE ISTNIEJĄCE [m]  
DOMIARY [m]



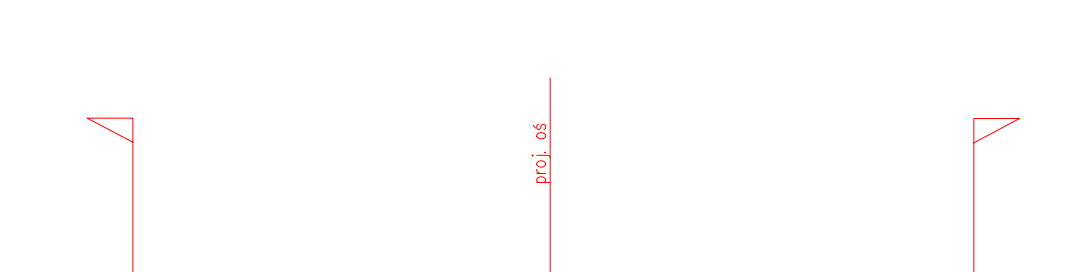
przekrój poprzeczny nr20  
km 0+500.00



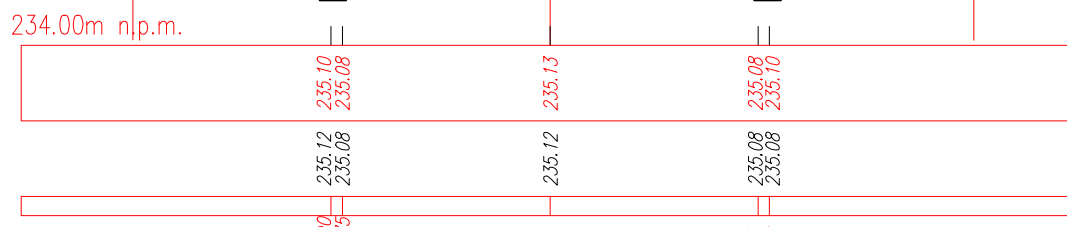
POZIOM PORÓWNAWCZY [m] 236.00m n.p.m.  
RZĘDNE PROJEKTOWANE [m]  
RZĘDNE ISTNIEJĄCE [m]  
DOMIARY [m]



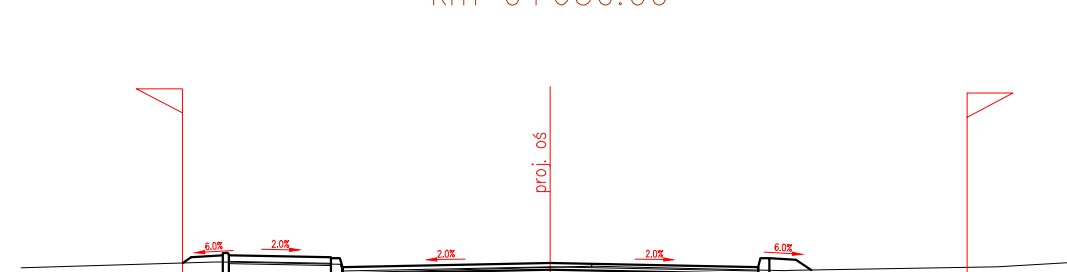
przekrój poprzeczny nr23  
km 0+575.00



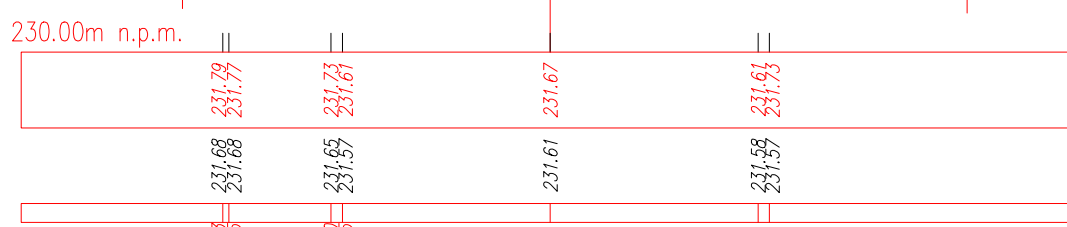
POZIOM PORÓWNAWCZY [m] 234.00m n.p.m.  
RZĘDNE PROJEKTOWANE [m]  
RZĘDNE ISTNIEJĄCE [m]  
DOMIARY [m]



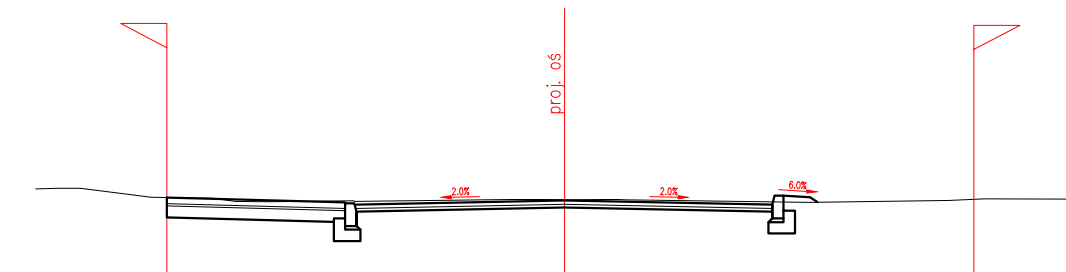
przekrój poprzeczny nr26  
km 0+650.00



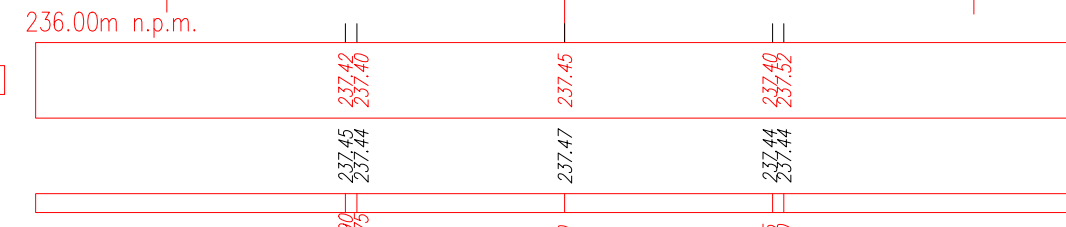
POZIOM PORÓWNAWCZY [m] 230.00m n.p.m.  
RZĘDNE PROJEKTOWANE [m]  
RZĘDNE ISTNIEJĄCE [m]  
DOMIARY [m]



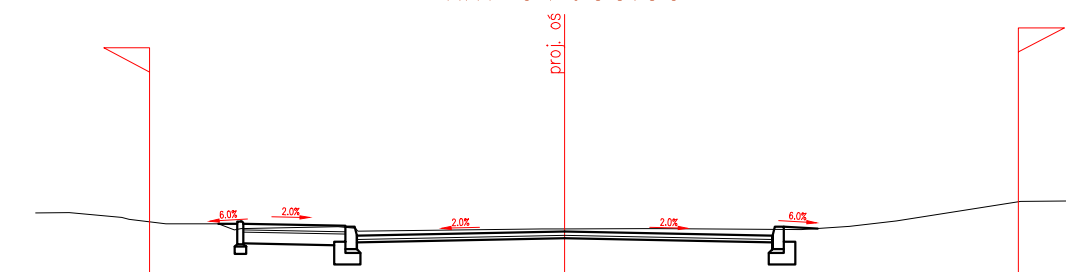
przekrój poprzeczny nr21  
km 0+525.00



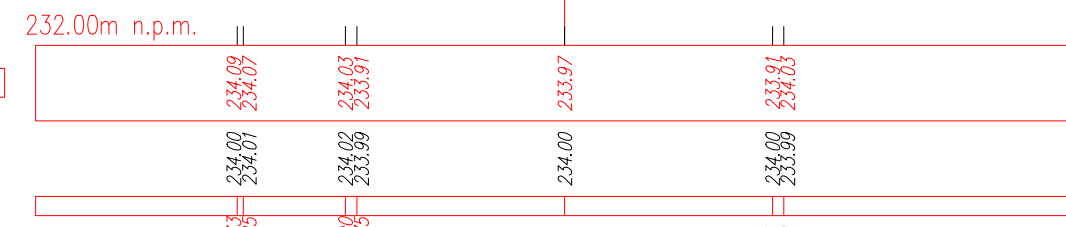
POZIOM PORÓWNAWCZY [m] 236.00m n.p.m.  
RZĘDNE PROJEKTOWANE [m]  
RZĘDNE ISTNIEJĄCE [m]  
DOMIARY [m]



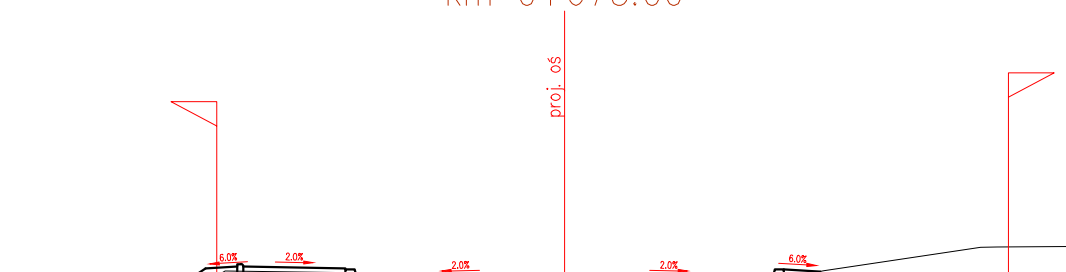
przekrój poprzeczny nr24  
km 0+600.00



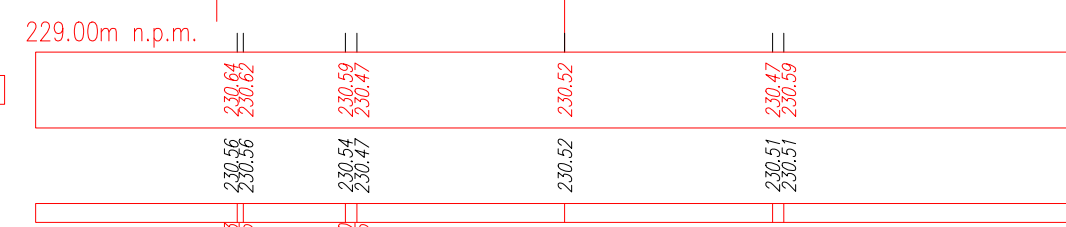
POZIOM PORÓWNAWCZY [m] 232.00m n.p.m.  
RZĘDNE PROJEKTOWANE [m]  
RZĘDNE ISTNIEJĄCE [m]  
DOMIARY [m]



przekrój poprzeczny nr27  
km 0+675.00



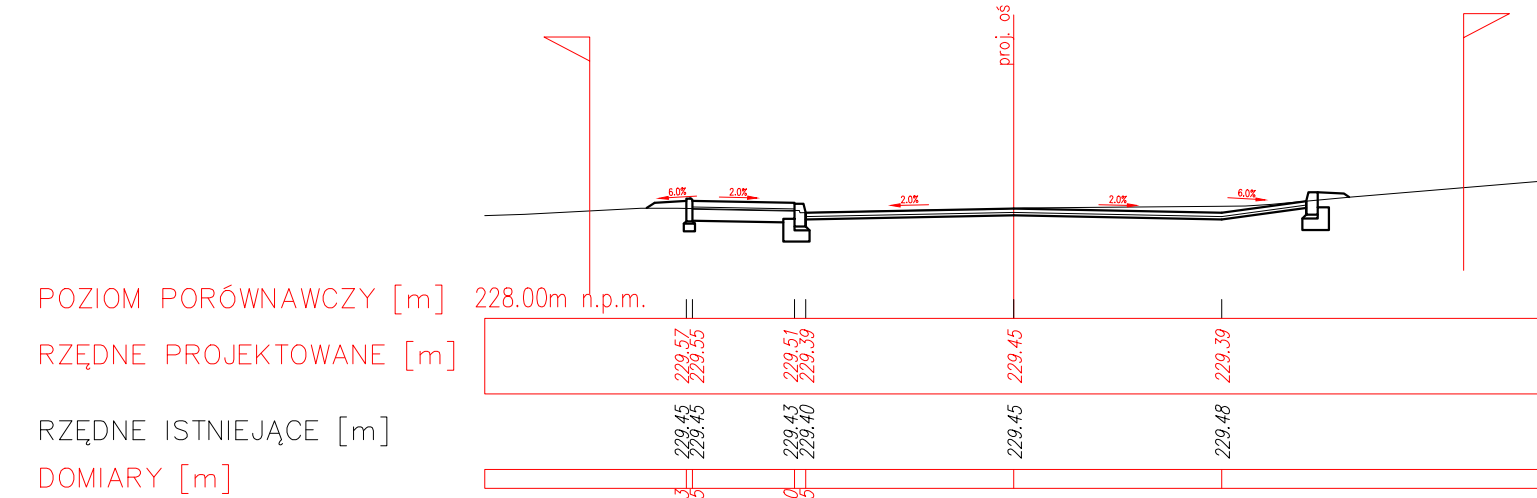
POZIOM PORÓWNAWCZY [m] 229.00m n.p.m.  
RZĘDNE PROJEKTOWANE [m]  
RZĘDNE ISTNIEJĄCE [m]  
DOMIARY [m]



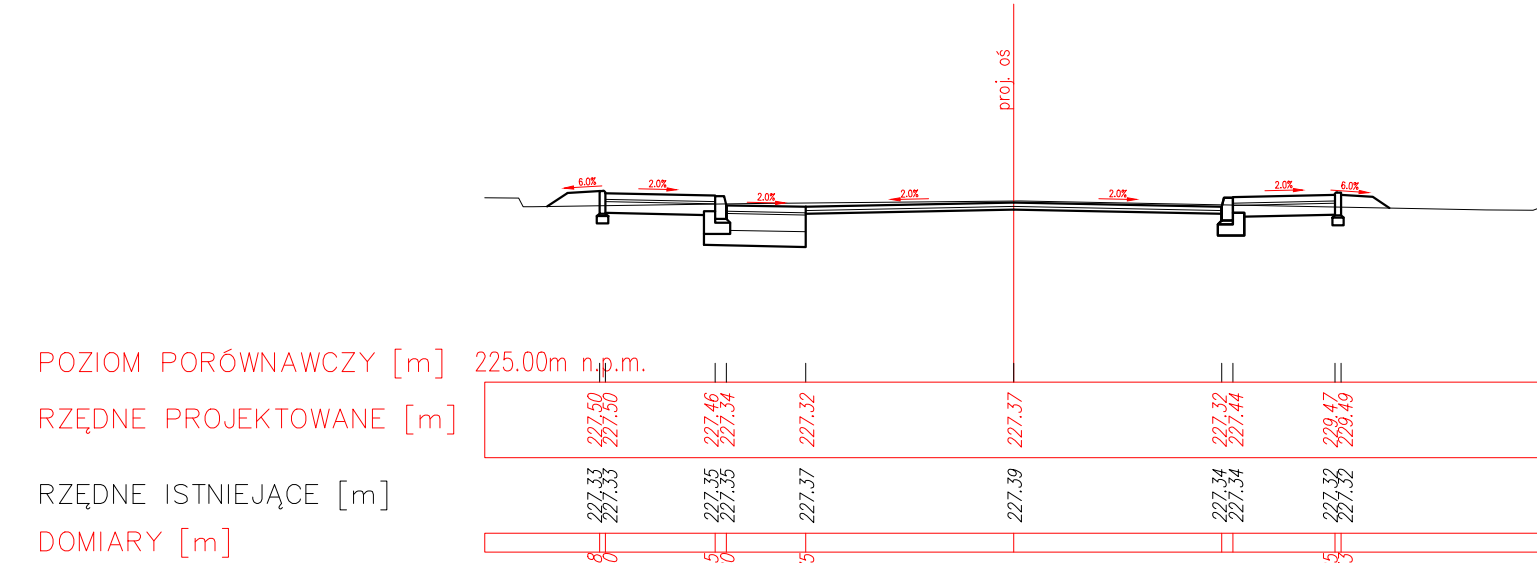
Inwestor: Powiat Wodzisławski Reprez. przez Powiatowy Zarząd Dróg w Wodzisławiu Śl. z siedzibą w Syryni, ul. Raciborska 3, 44-361, Syrynia		Firma Drogowa VIA Michał Swatek os. Piastów 5/35 31-623 Kraków <a href="http://www.fdvia.pl">www.fdvia.pl</a>		
Nazwa opracowania: Przebudowa drogi powiatowej 5040S w Skrzeńsku				
Adres inwestycji:	Miejscowość: Skrzeńsko	Gmina: Godów	Powiat: Wodzisławski	Województwo: Śląskie
Część projektu:		Branża:	Skala:	
PROJEKT WYKONAWCZY		DROGOWA	1:100	
Funkcja:	Imię i Nazwisko:		Uprawnienia: Podpis:	
Projektant:	mgr inż. Michał SWATEK		MAP/0105/PWOD/07	
Sprawdzający:	mgr inż. Sebastian GWIZDEK		MAP/0092/PWOD/07	
Nazwa rysunku:	PRZEKROJE POPRZECZNE 19-27			Nr rys. 5.3
Kraków, kwiecień 2014r				



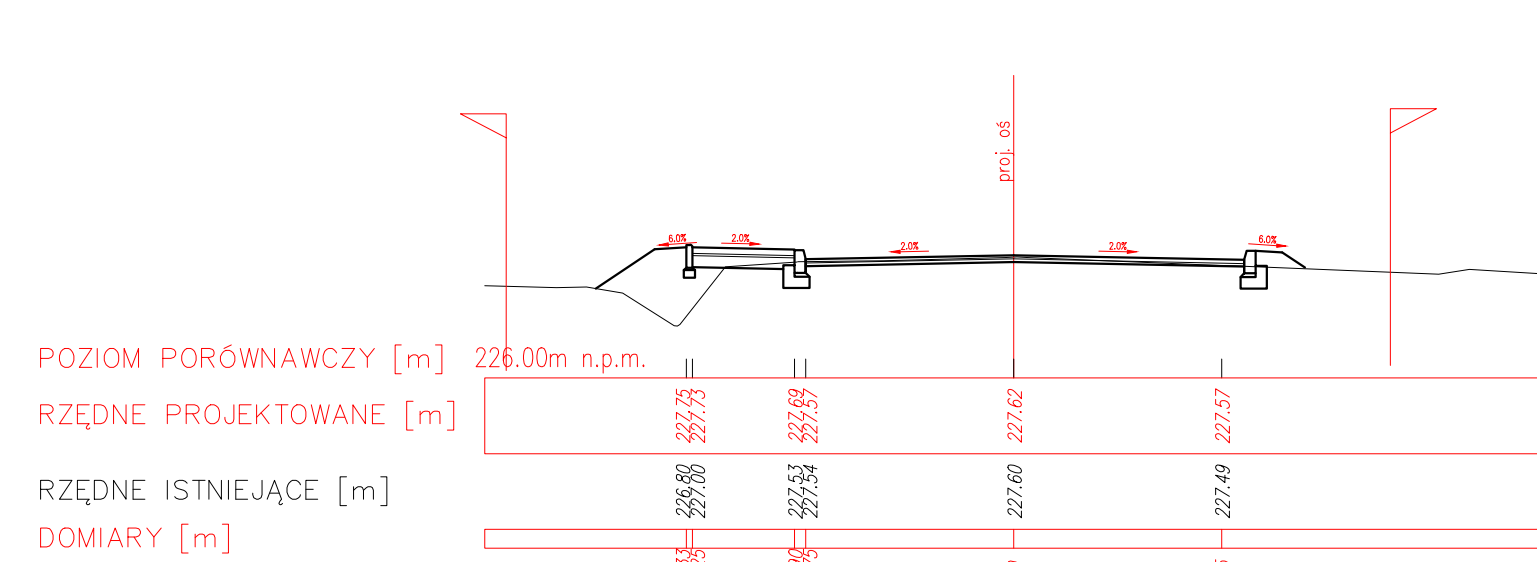
przekrój poprzeczny nr28  
km 0+700.00



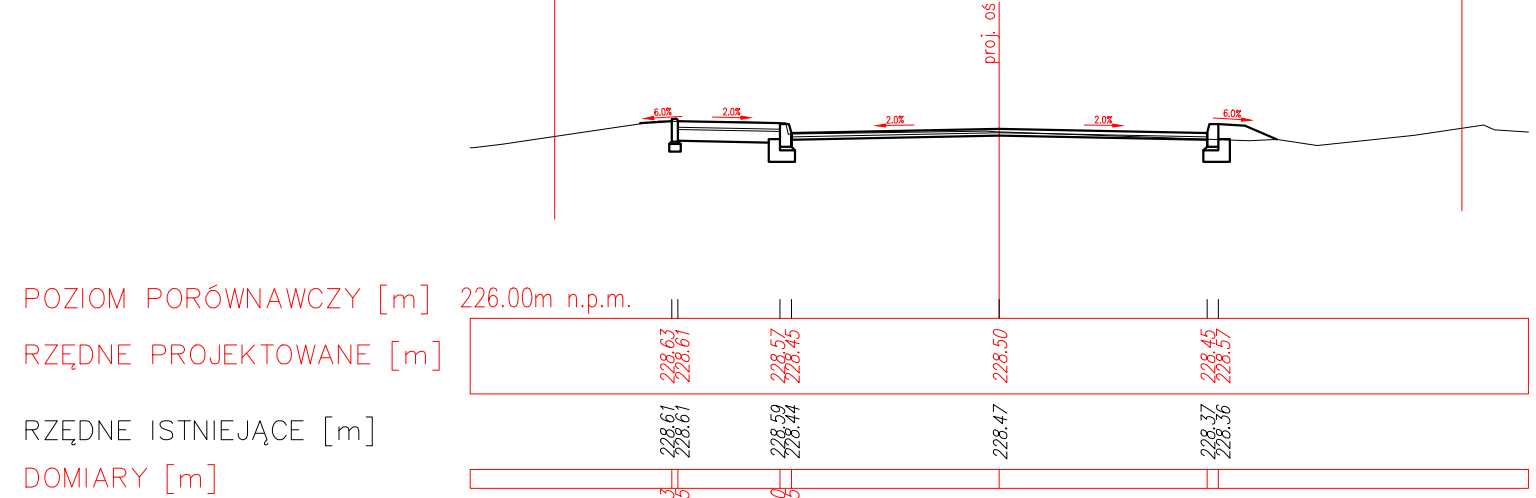
przekrój poprzeczny nr31  
km 0+775.00



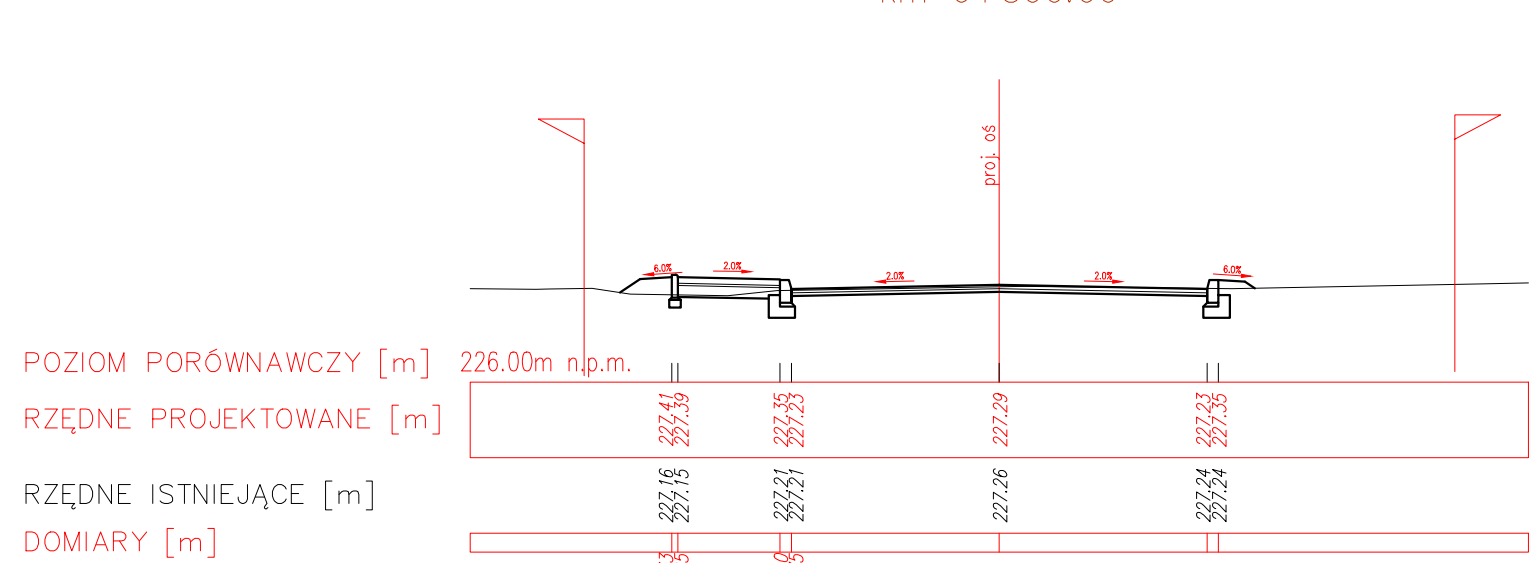
przekrój poprzeczny nr34  
km 0+850.00



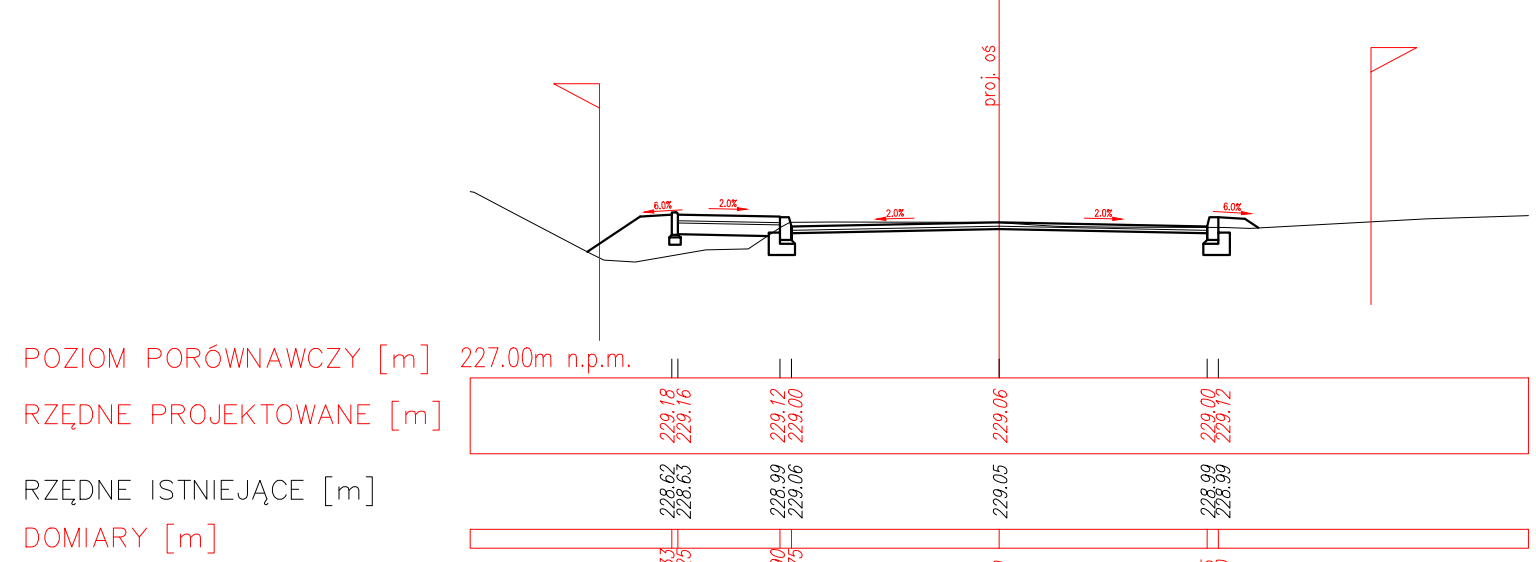
przekrój poprzeczny nr29  
km 0+725.00



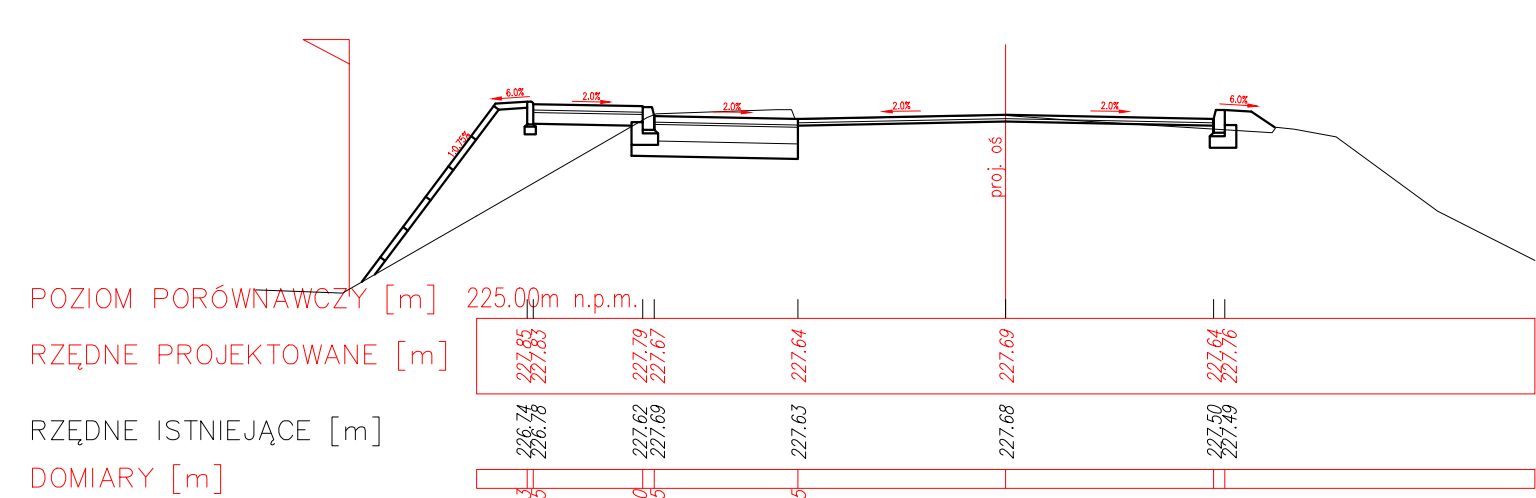
przekrój poprzeczny nr32  
km 0+800.00



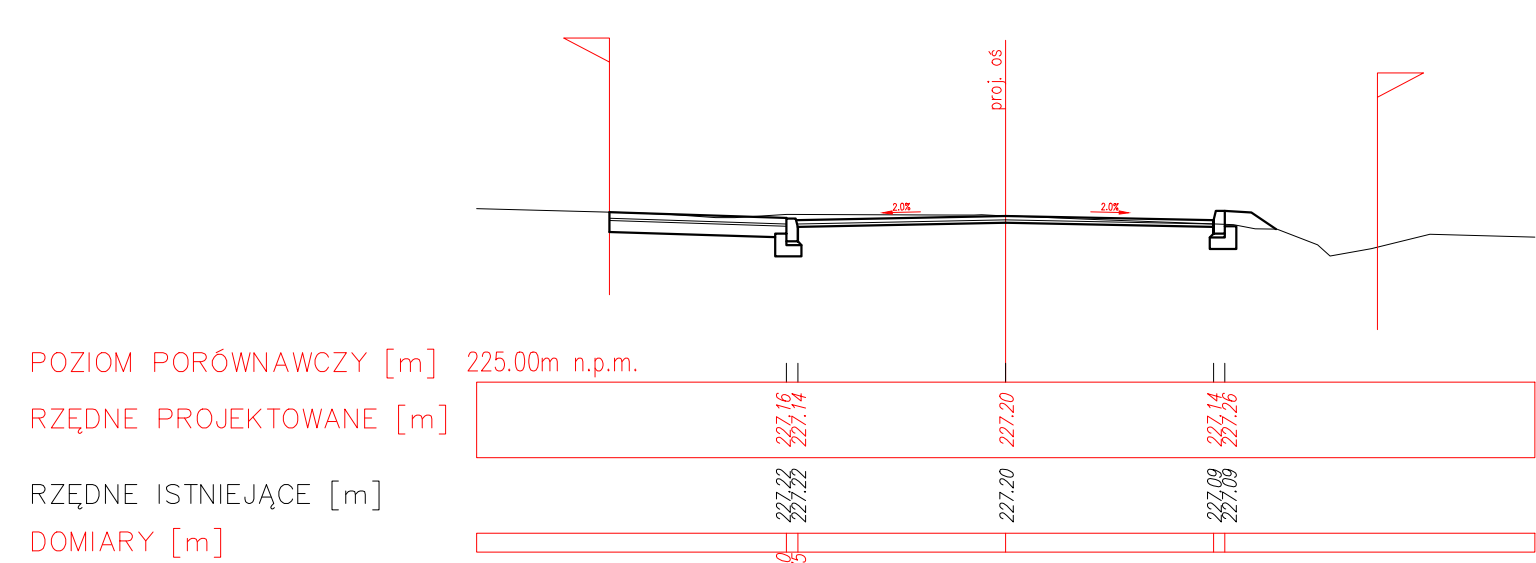
przekrój poprzeczny nr35  
km 0+875.00



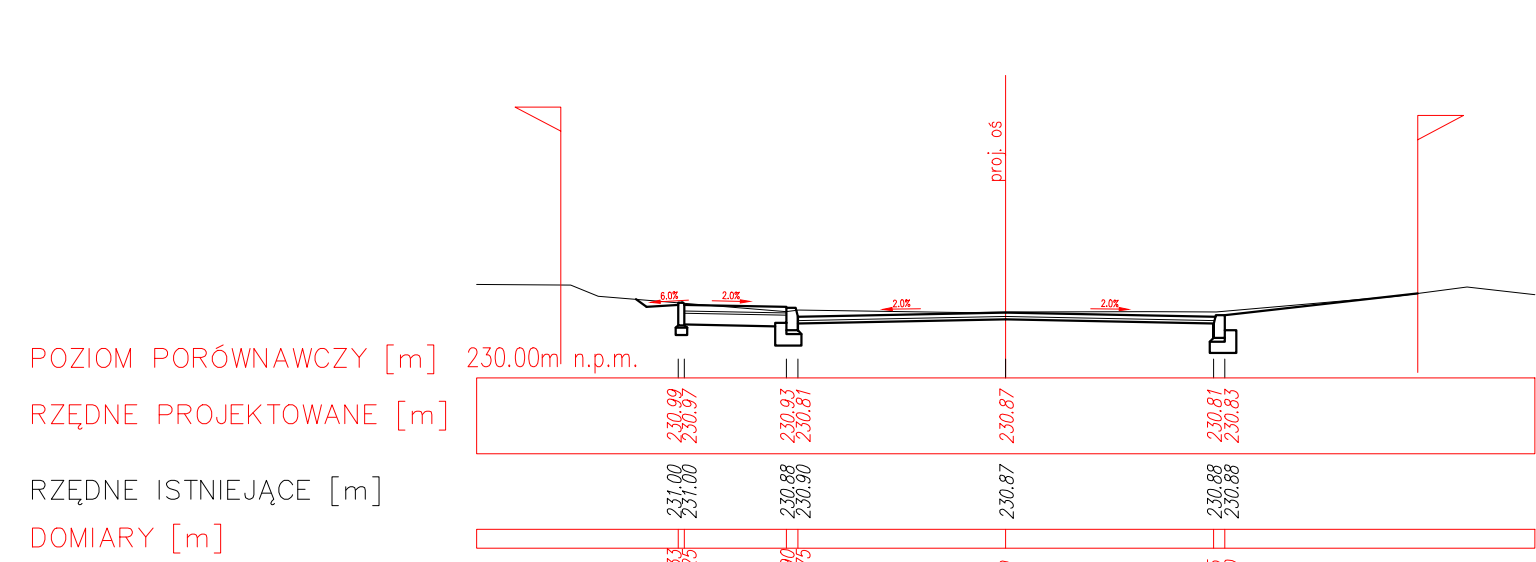
przekrój poprzeczny nr30  
km 0+750.00



przekrój poprzeczny nr33  
km 0+825.00



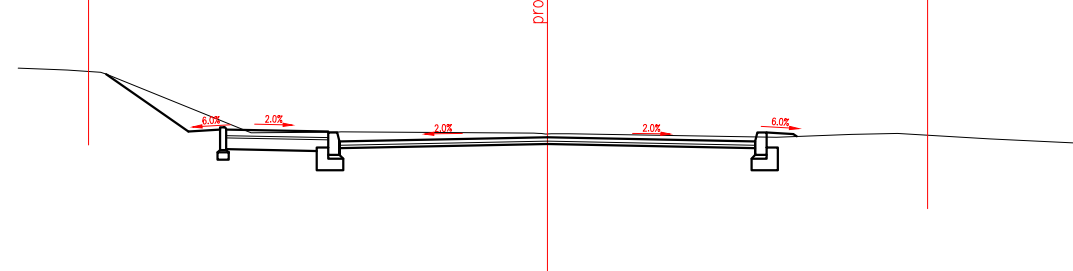
przekrój poprzeczny nr36  
km 0+900.00



Inwestor: Powiat Wodzisławski Reprez. przez Powiatowy Zarząd Dróg w Wodzisławiu Śl. z siedzibą w Syryni, ul. Raciborska 3, 44-361, Syrynia		Firma Drogowa VIA Michał Swatek os. Piastów 5/35 31-623 Kraków <a href="http://www.fdvia.pl">www.fdvia.pl</a>		
Nazwa opracowania: Przebudowa drogi powiatowej 5040S w Skrbeńsku				
Adres inwestycji:	Miejscowość: Skrbeńsko	Gmina: Godów	Powiat: Wodzisławski	Województwo: Śląskie
Część projektu:		Branża:	Skala:	
PROJEKT WYKONAWCZY		DROGOWA	1:100	
Funkcja:	Imię i Nazwisko:		Uprawnienia: Podpis:	
Projektant:	mgr inż. Michał SWATEK		MAP/0105/PWOD/07	
Sprawdzający:	mgr inż. Sebastian GWIZDEK		MAP/0092/PWOD/07	
Nazwa rysunku:	PRZEKROJE POPRZECZNE 28-36			Nr rys. 5.4
Kraków, kwiecień 2014r				

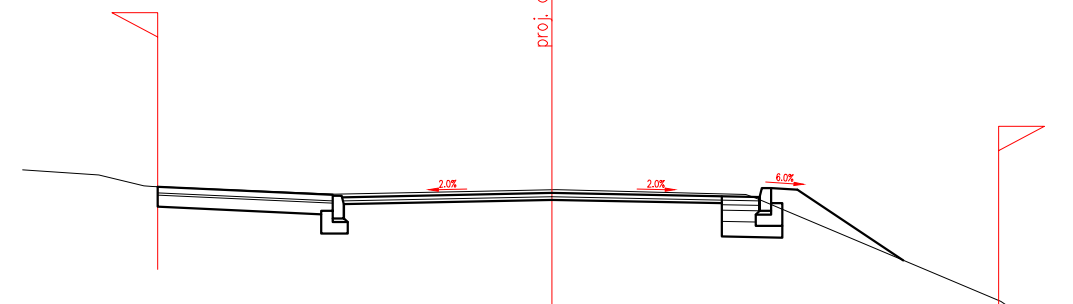
przekrój poprzeczny nr37  
km 0+925.00

POZIOM PORÓWNAWCZY [m]	230.00m n.p.m.			
RZĘDNE PROJEKTOWANE [m]	232.59	232.59	232.44	232.59
RZĘDNE ISTNIEJĄCE [m]	232.67	232.51	232.48	232.44
DOMIARY [m]	-4.33	-2.98	0.00	2.56



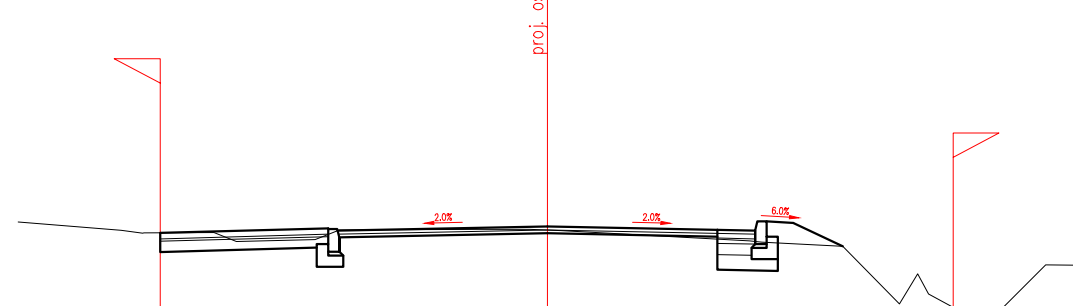
przekrój poprzeczny nr40  
km 1+000.00

POZIOM PORÓWNAWCZY [m]	232.00m n.p.m.			
RZĘDNE PROJEKTOWANE [m]	234.14	234.14	234.18	234.14
RZĘDNE ISTNIEJĄCE [m]	234.16	234.14	234.22	234.08
DOMIARY [m]	-2.98	0.00	2.56	2.56



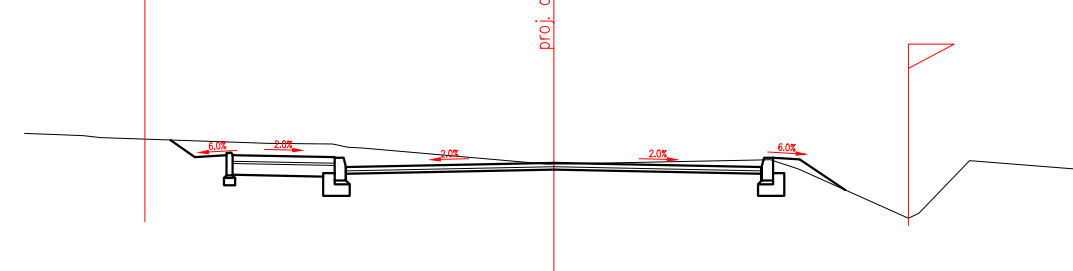
przekrój poprzeczny nr43  
km 1+075.00

POZIOM PORÓWNAWCZY [m]	234.00m n.p.m.			
RZĘDNE PROJEKTOWANE [m]	235.70	235.70	235.60	235.60
RZĘDNE ISTNIEJĄCE [m]	235.69	235.75	235.60	235.60
DOMIARY [m]	-2.98	0.00	2.56	2.56



przekrój poprzeczny nr38  
km 0+950.00

POZIOM PORÓWNAWCZY [m]	231.00m n.p.m.			
RZĘDNE PROJEKTOWANE [m]	233.20	233.17	233.10	233.05
RZĘDNE ISTNIEJĄCE [m]	233.38	233.37	233.14	233.15
DOMIARY [m]	-4.28	-2.98	0.00	2.25



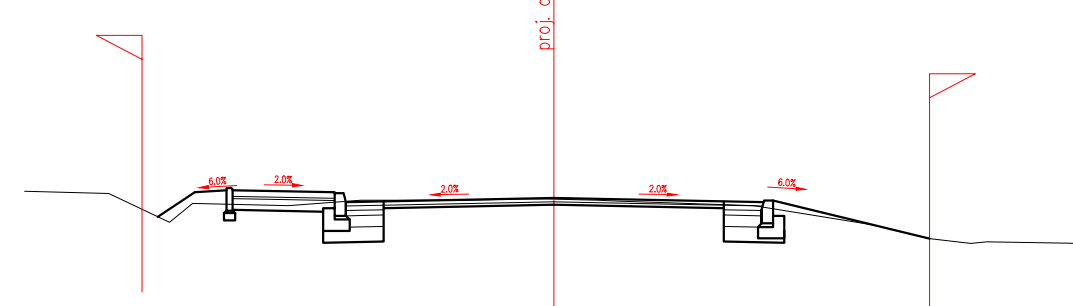
przekrój poprzeczny nr41  
km 1+025.00

POZIOM PORÓWNAWCZY [m]	233.00m n.p.m.			
RZĘDNE PROJEKTOWANE [m]	234.88	234.82	234.78	234.74
RZĘDNE ISTNIEJĄCE [m]	235.05	234.88	234.82	234.75
DOMIARY [m]	-4.28	-2.98	0.00	2.56



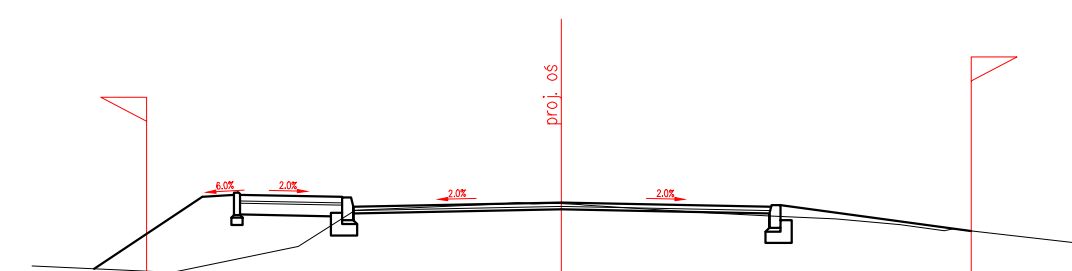
przekrój poprzeczny nr44  
km 1+100.00

POZIOM PORÓWNAWCZY [m]	234.00m n.p.m.			
RZĘDNE PROJEKTOWANE [m]	236.30	236.23	236.17	236.12
RZĘDNE ISTNIEJĄCE [m]	236.09	236.13	236.05	236.05
DOMIARY [m]	-4.28	-2.98	0.00	2.25



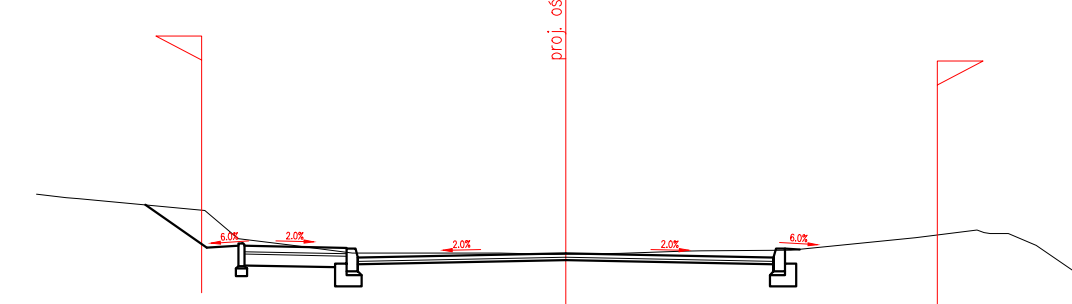
przekrój poprzeczny nr39  
km 0+975.00

POZIOM PORÓWNAWCZY [m]	232.00m n.p.m.			
RZĘDNE PROJEKTOWANE [m]	233.70	233.65	233.59	233.53
RZĘDNE ISTNIEJĄCE [m]	233.84	233.76	233.56	233.59
DOMIARY [m]	-4.28	-2.98	0.00	2.25



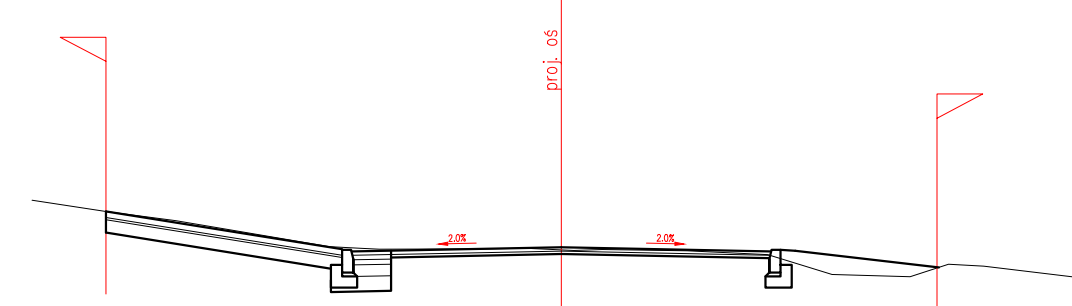
przekrój poprzeczny nr42  
km 1+050.00

POZIOM PORÓWNAWCZY [m]	234.00m n.p.m.			
RZĘDNE PROJEKTOWANE [m]	235.80	235.74	235.38	235.24
RZĘDNE ISTNIEJĄCE [m]	235.57	235.38	235.37	235.42
DOMIARY [m]	-4.28	-2.98	0.00	2.25

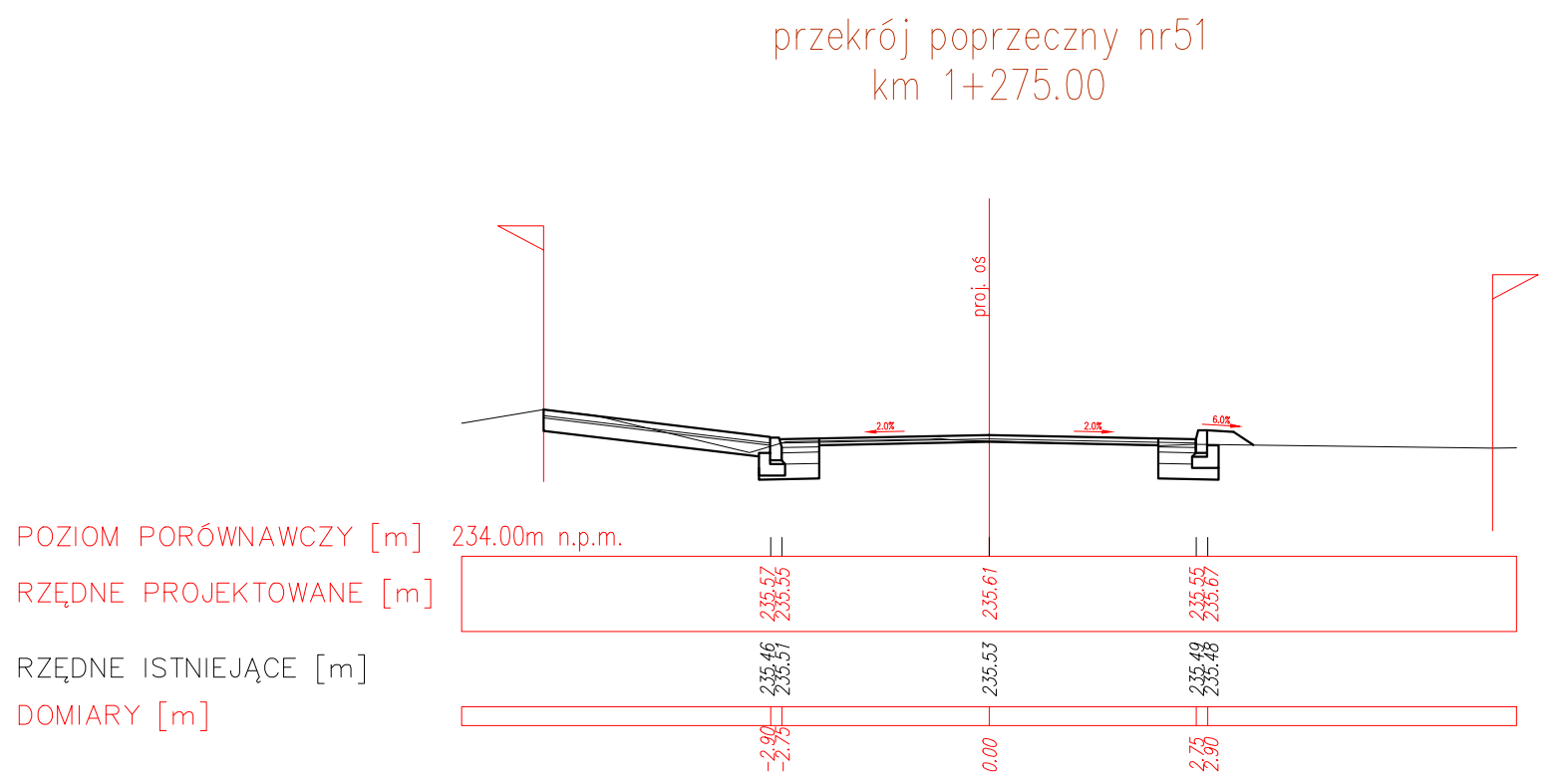
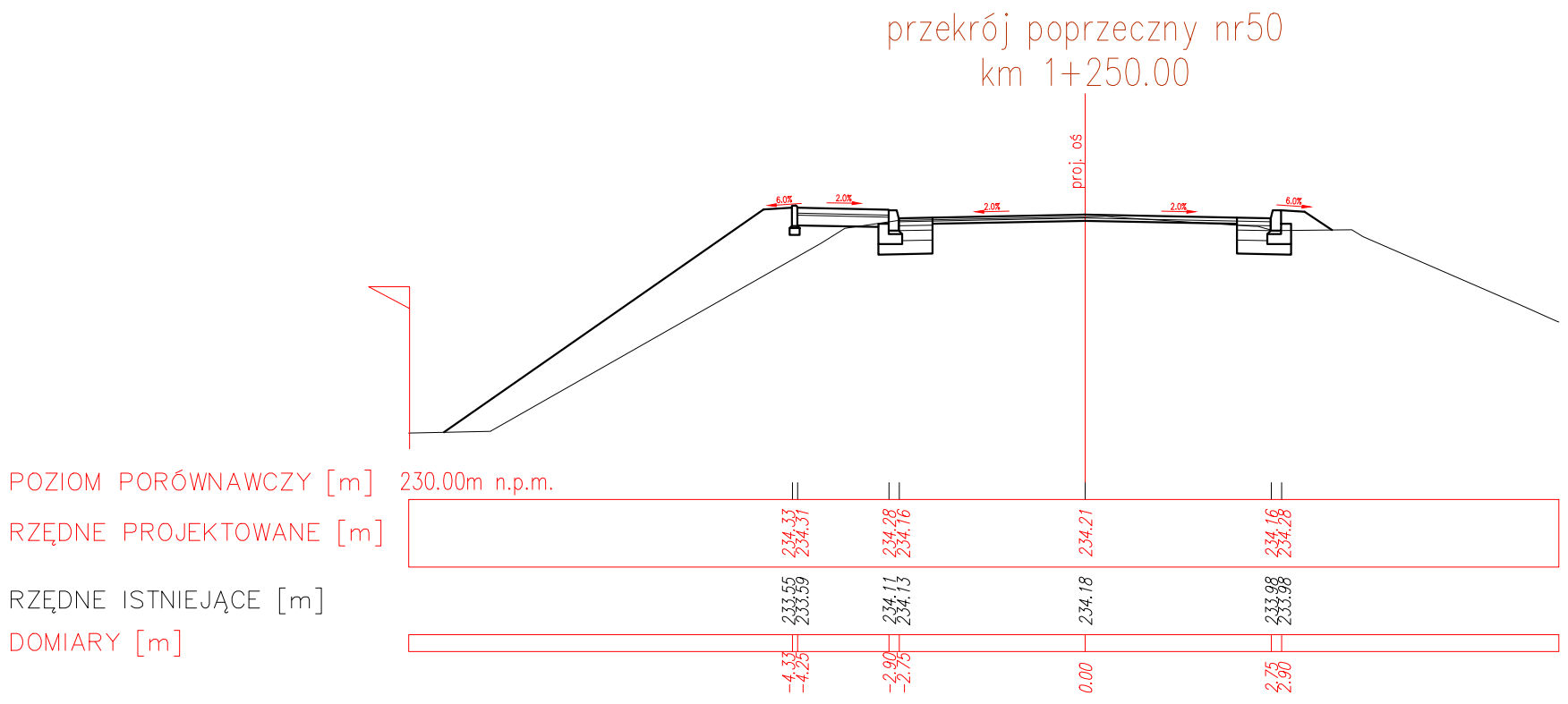
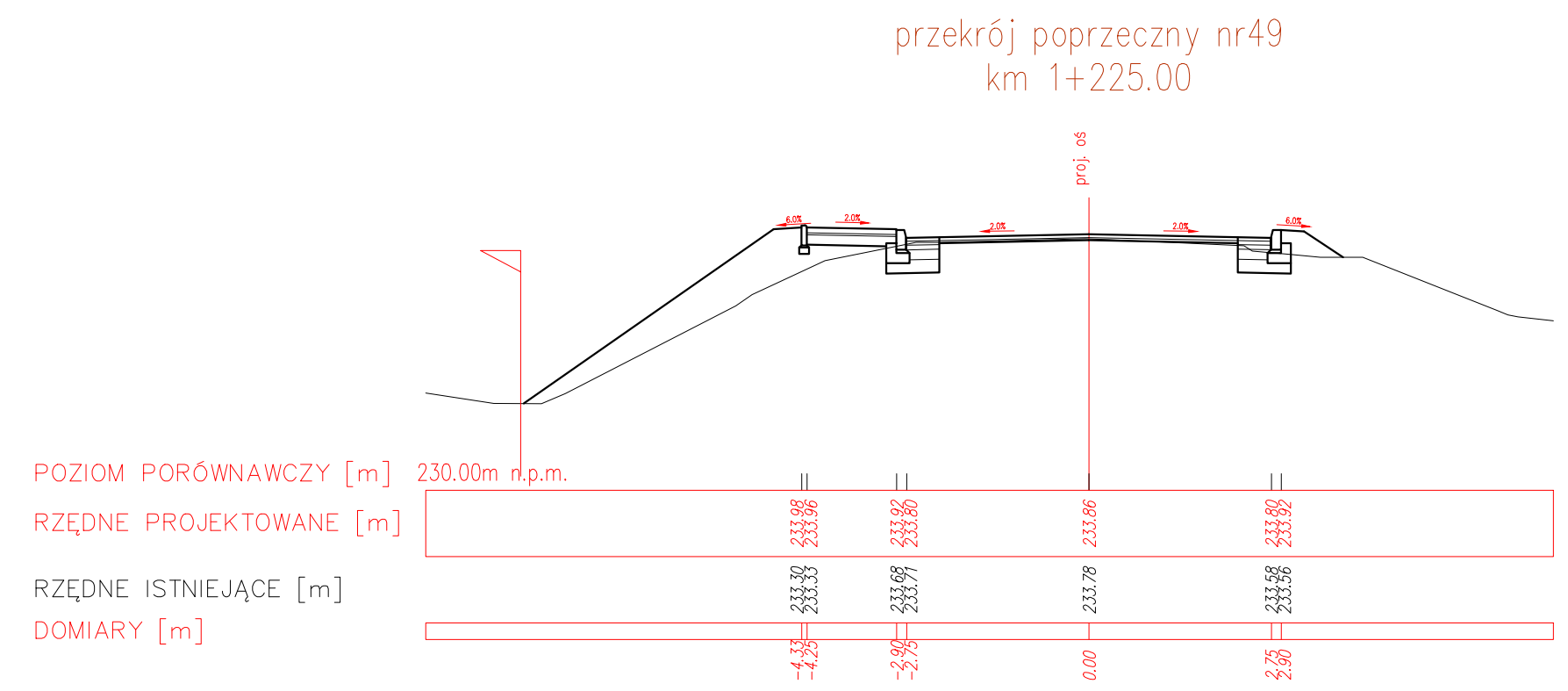
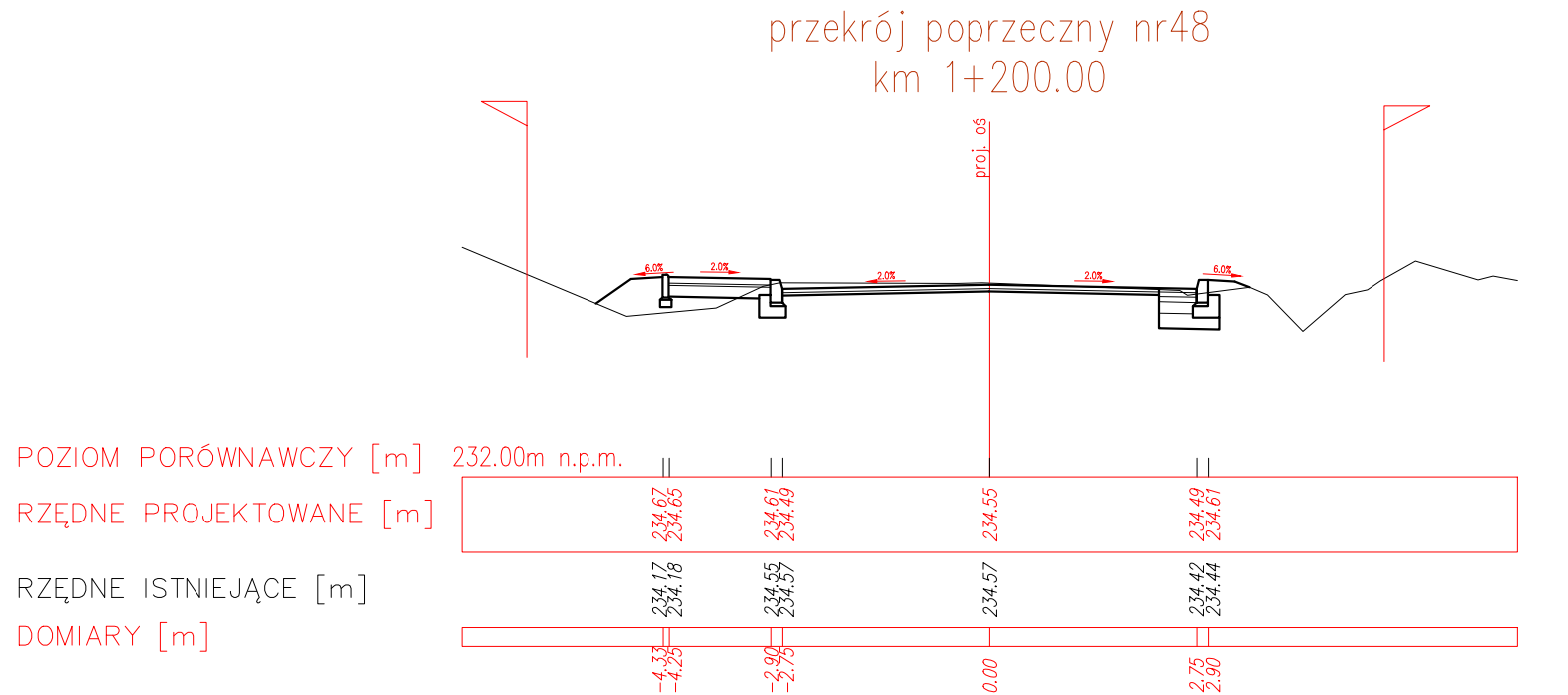
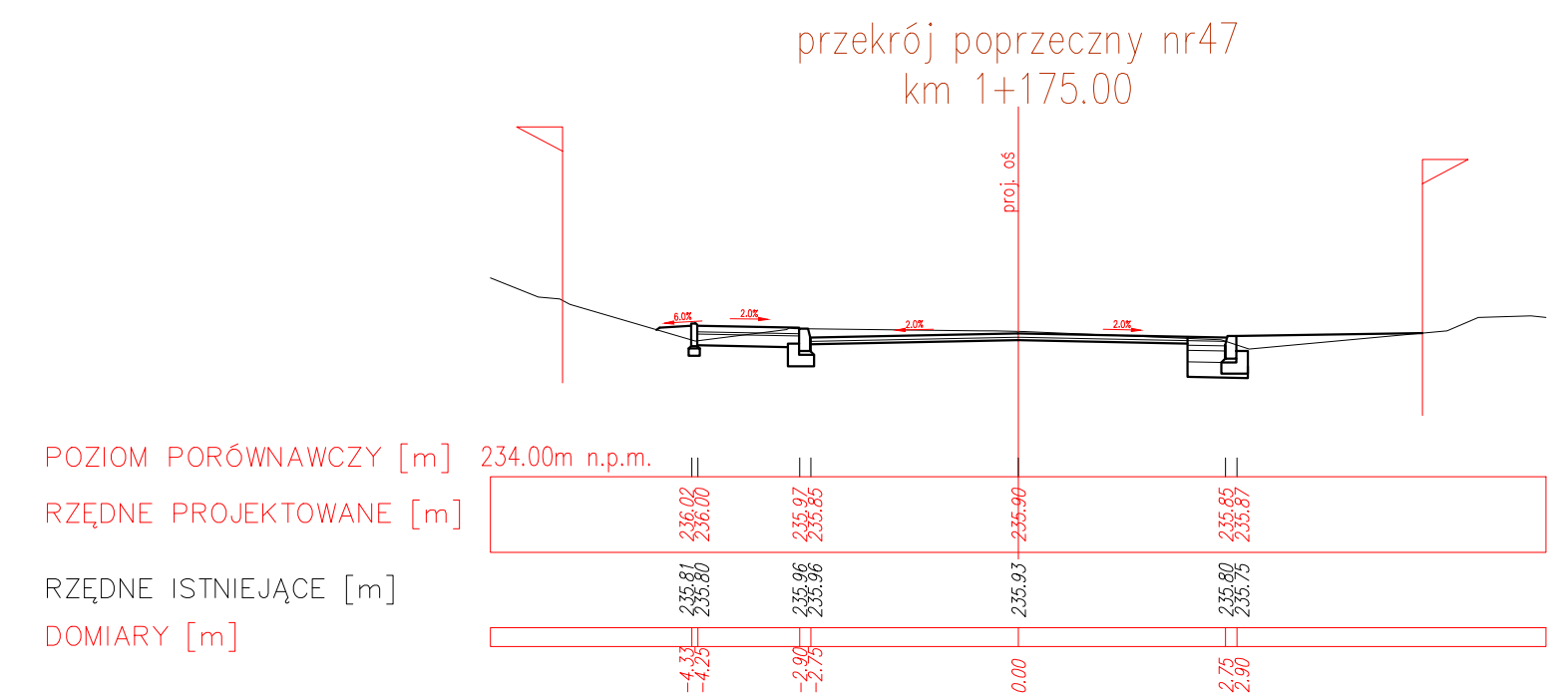
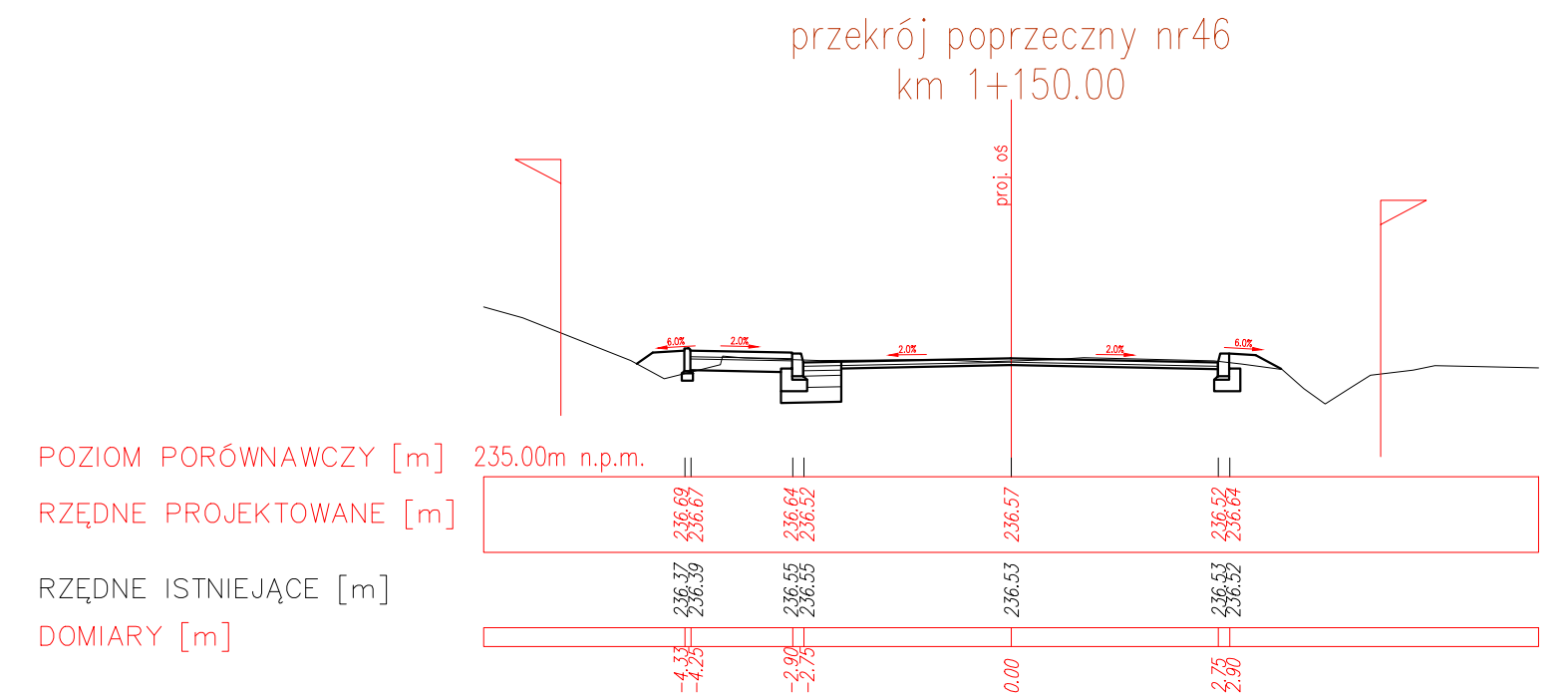


przekrój poprzeczny nr45  
km 1+125.00

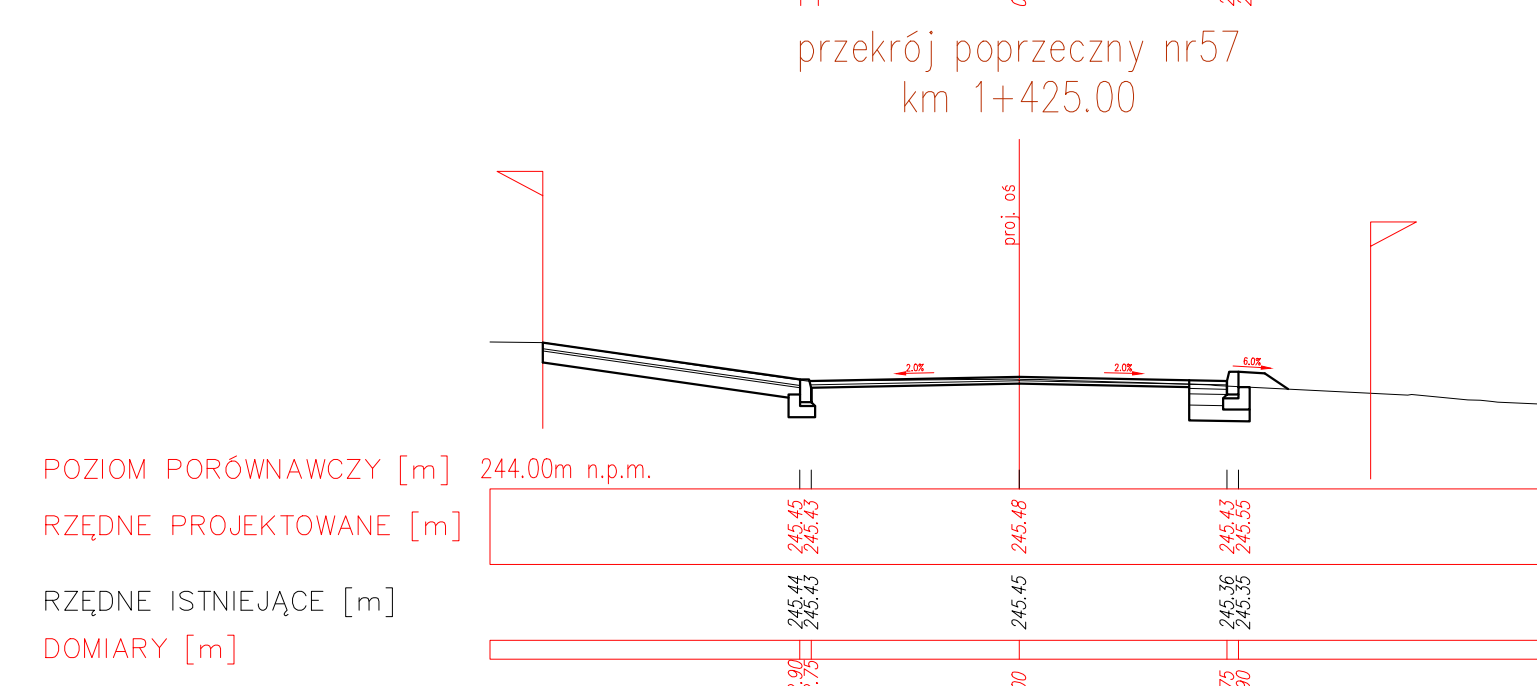
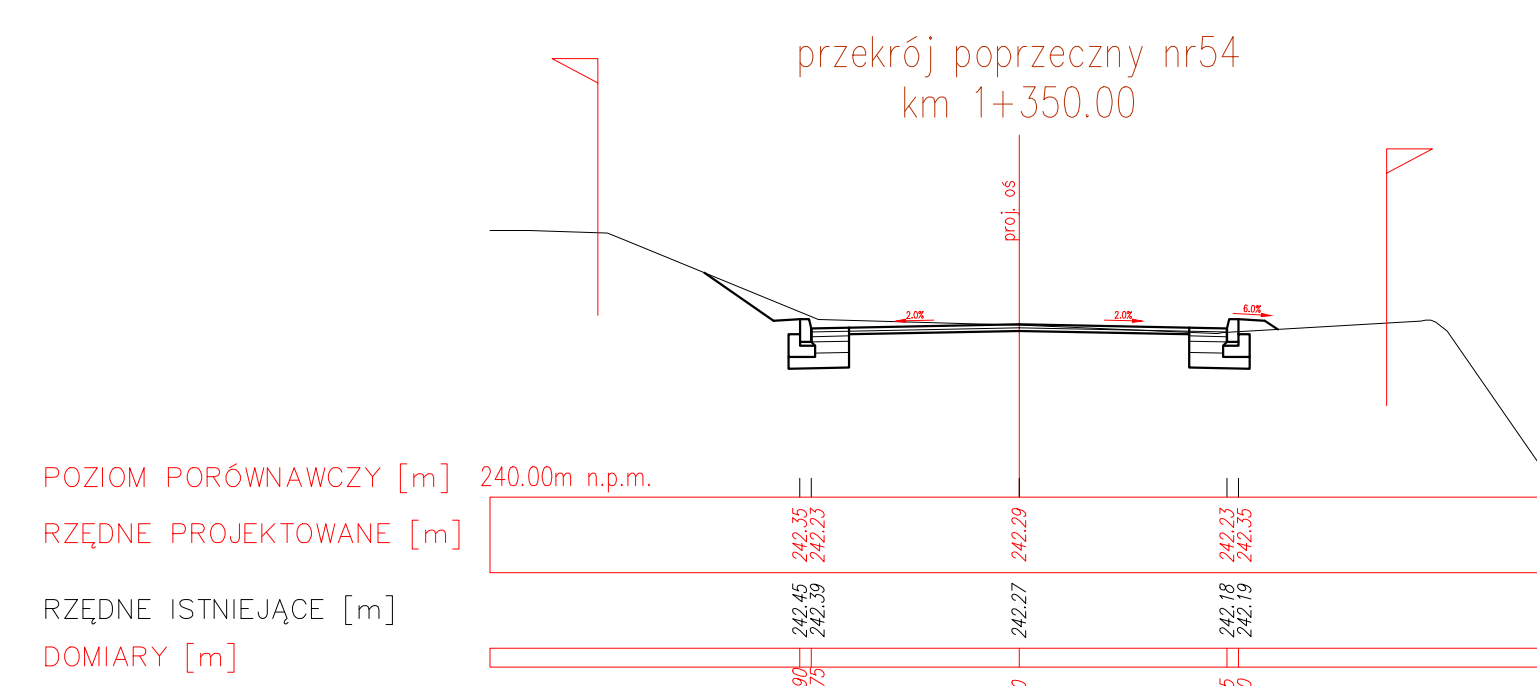
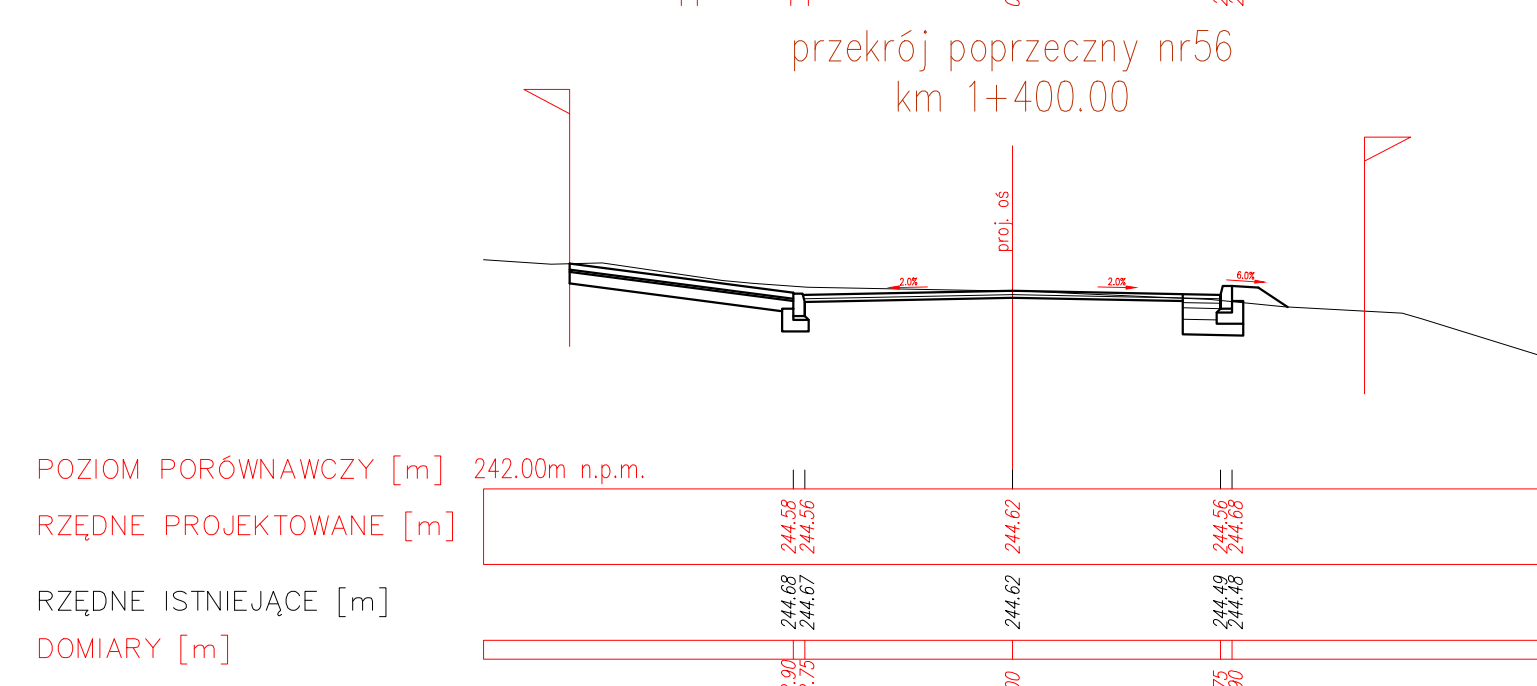
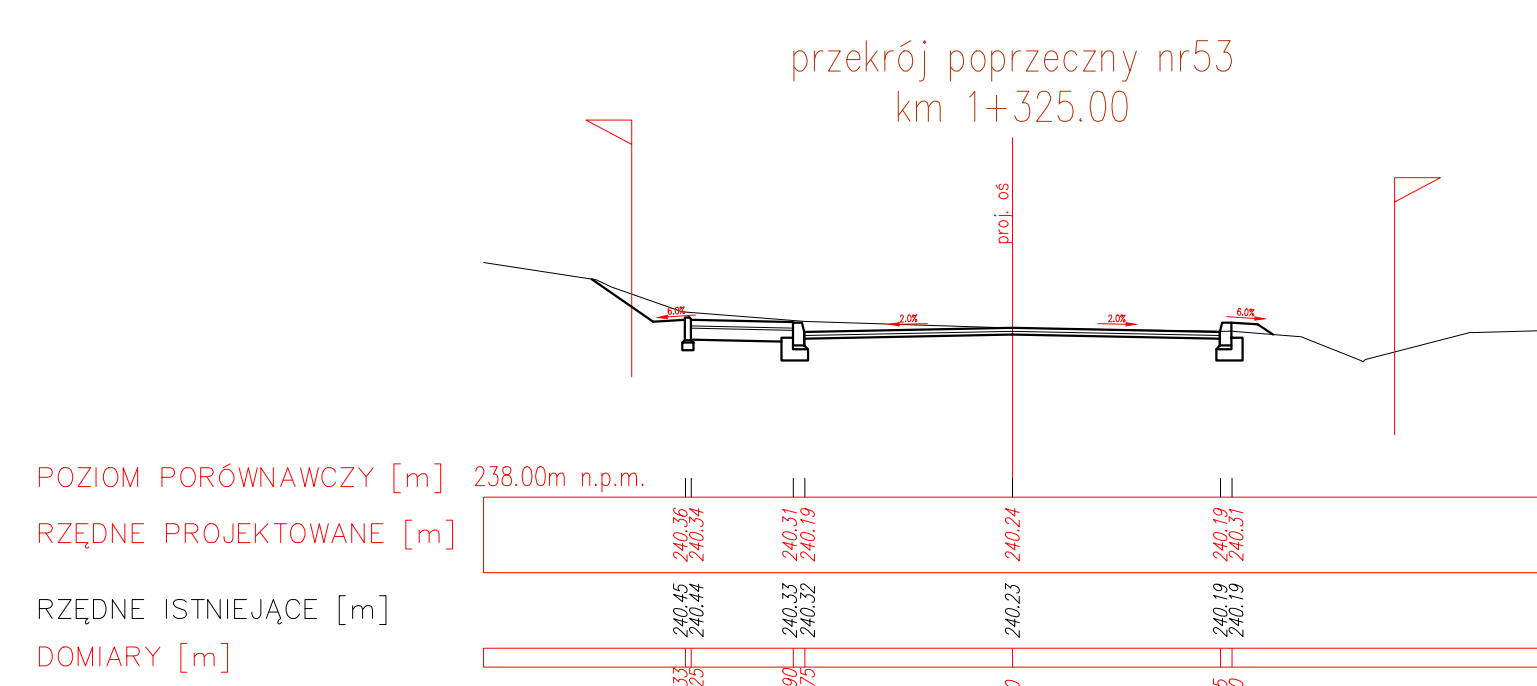
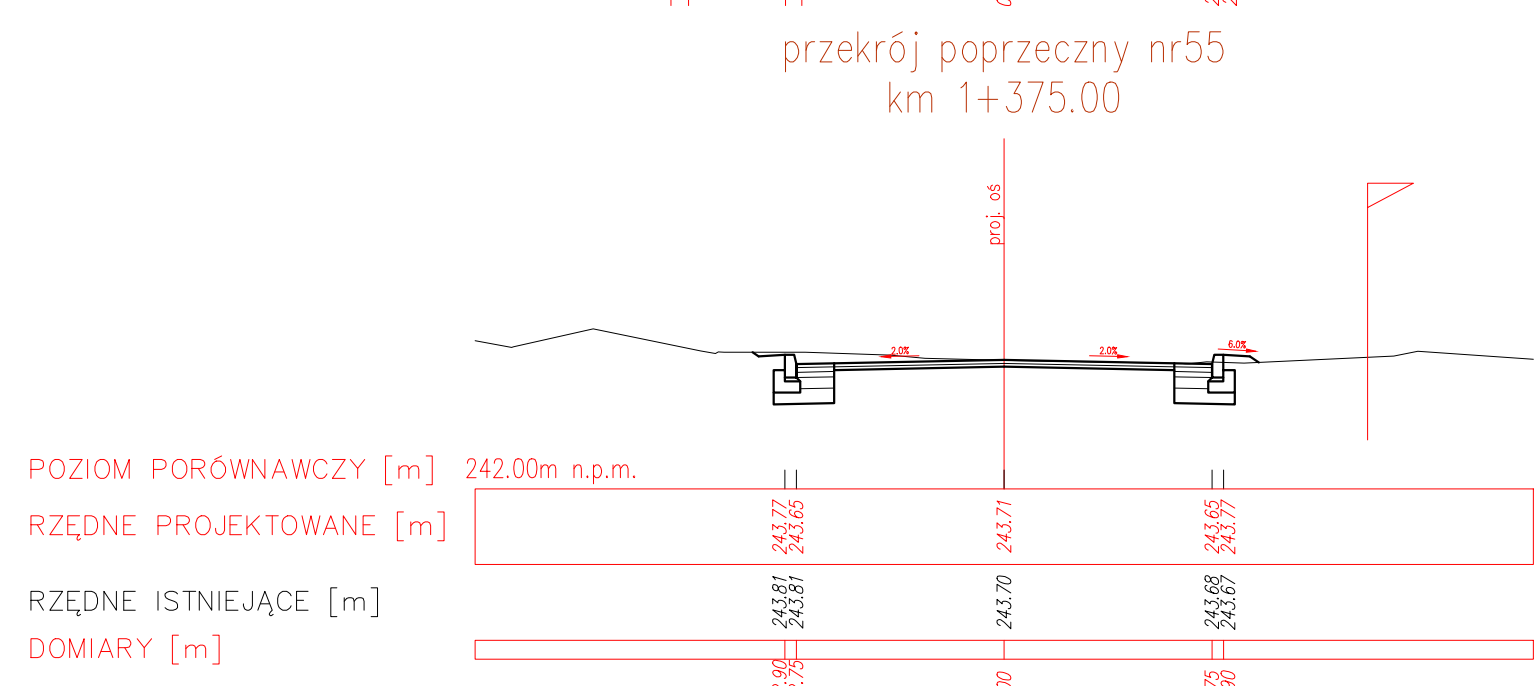
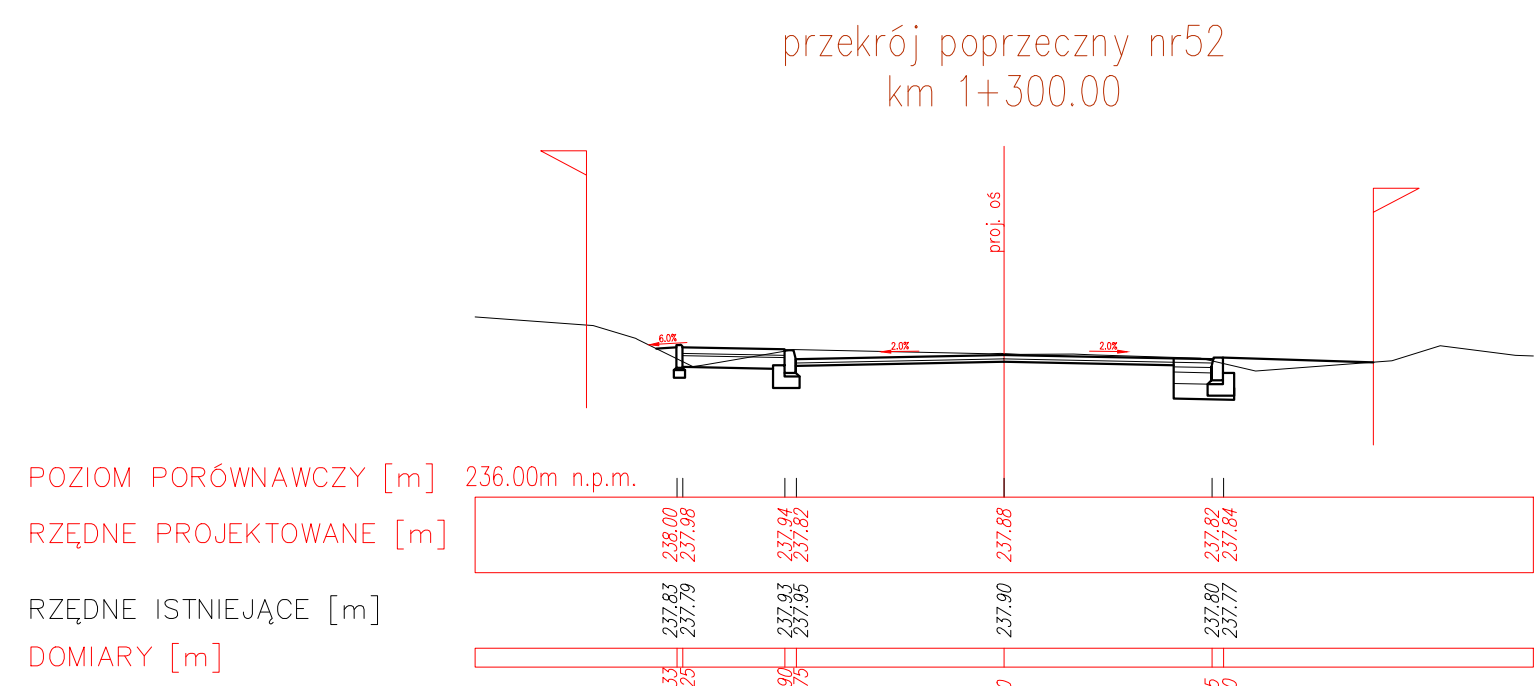
POZIOM PORÓWNAWCZY [m]	235.00m n.p.m.			
RZĘDNE PROJEKTOWANE [m]	236.49	236.42	236.17	236.10
RZĘDNE ISTNIEJĄCE [m]	236.49	236.42	236.05	236.05
DOMIARY [m]	-2.98	0.00	2.25	2.25



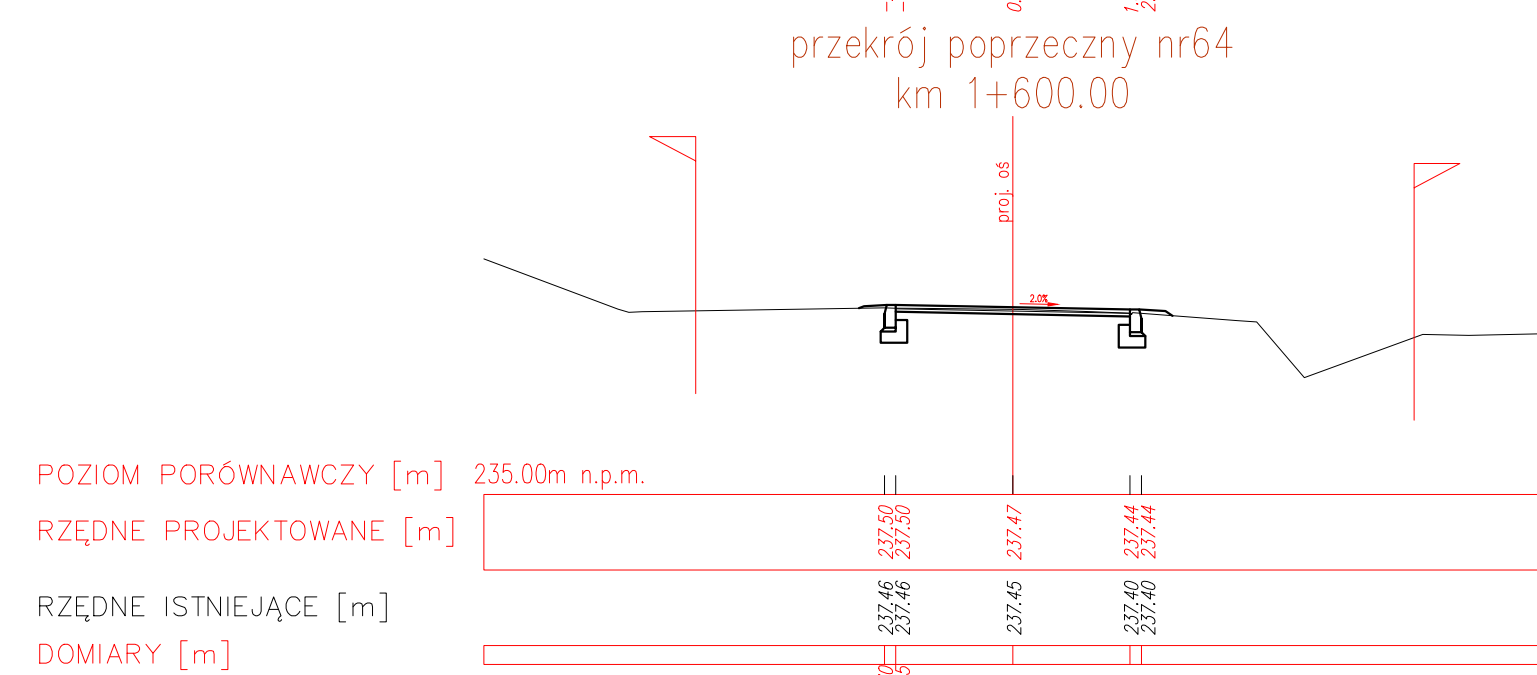
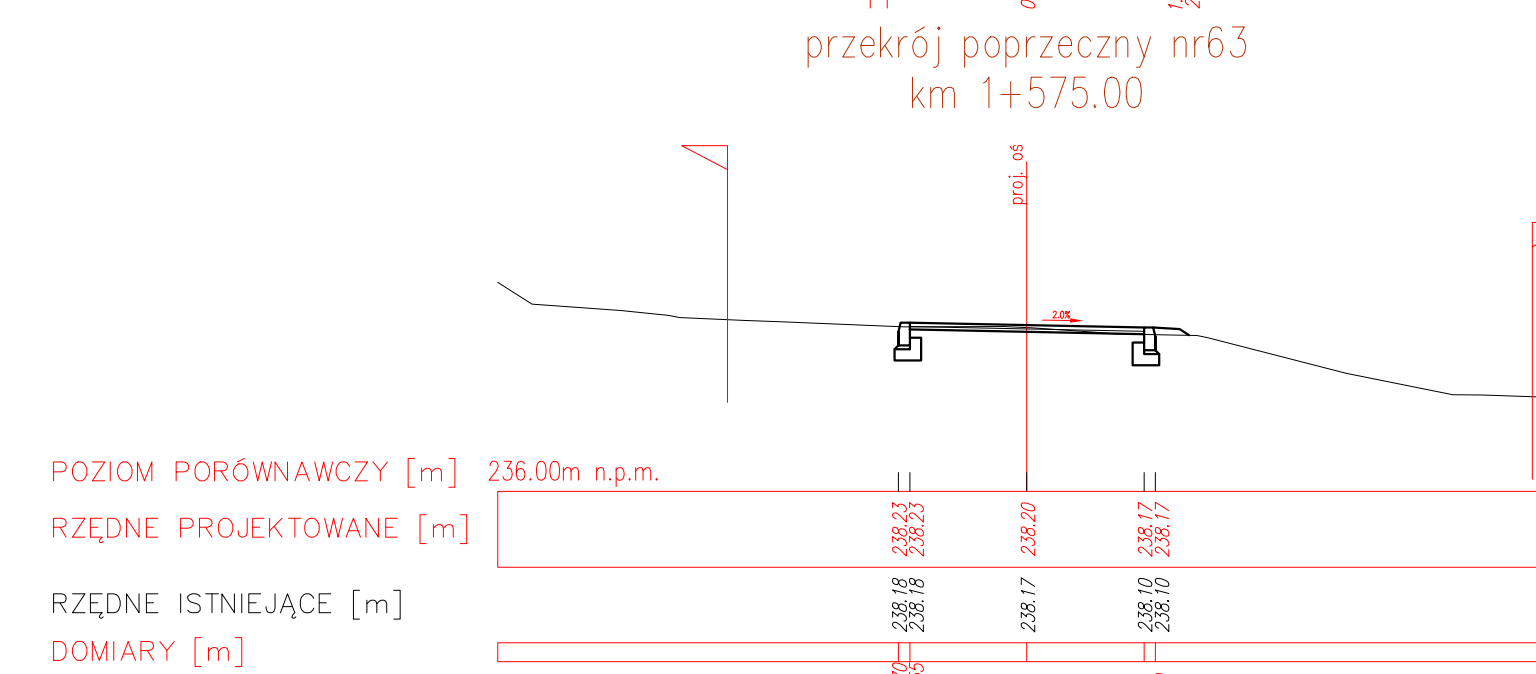
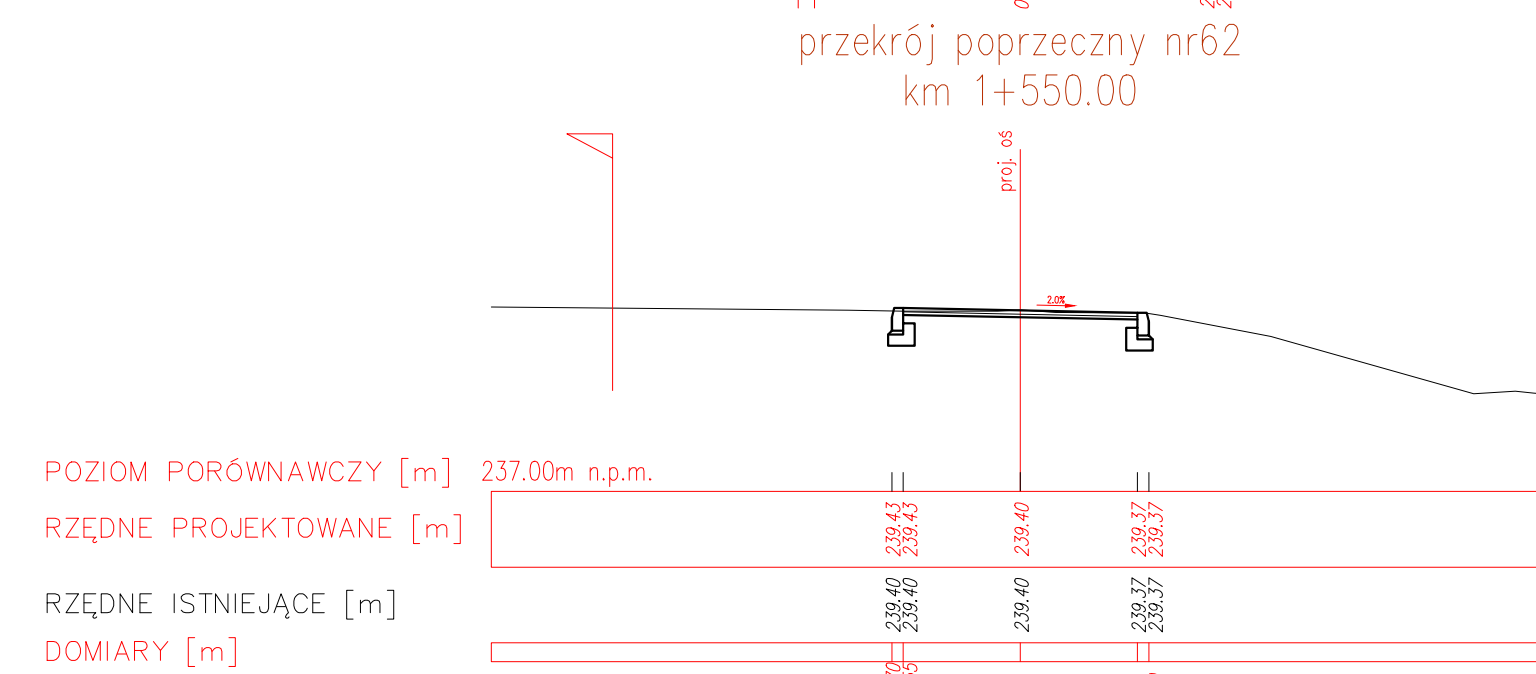
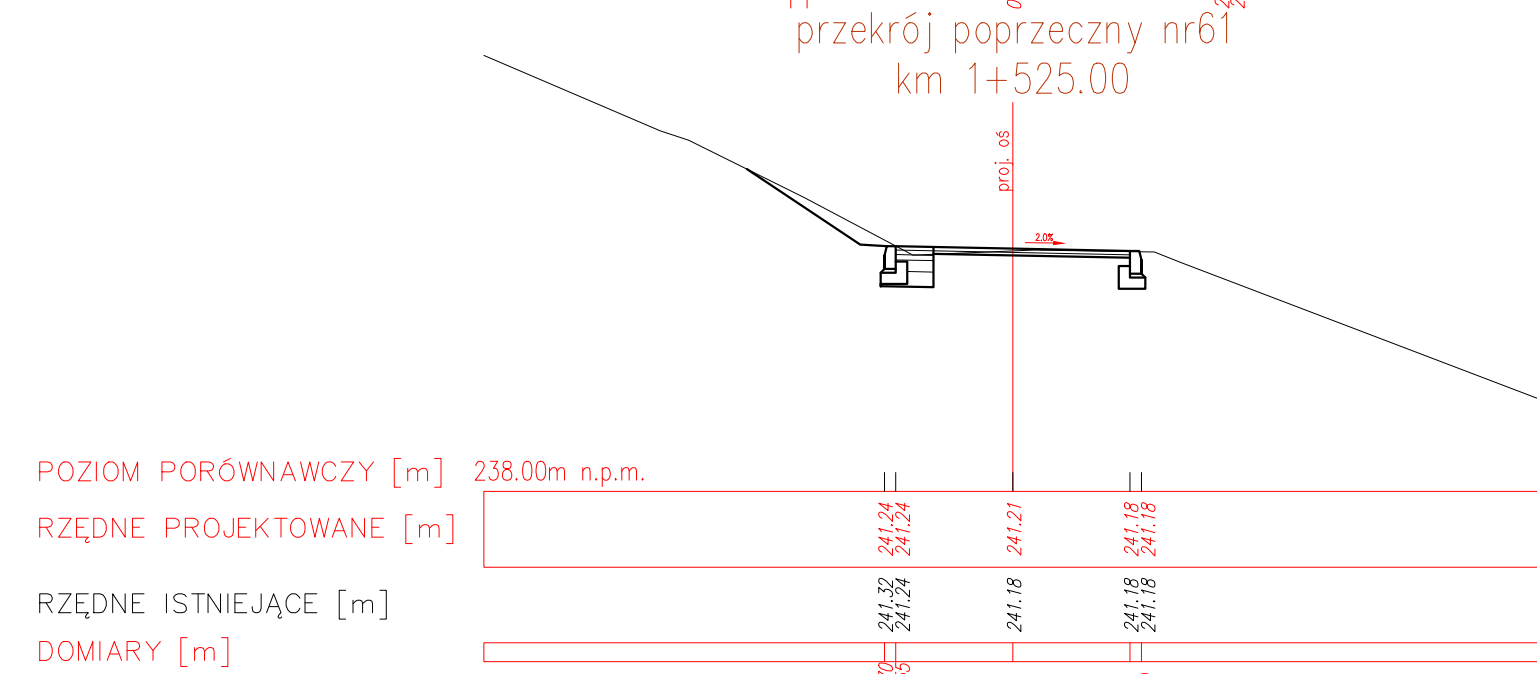
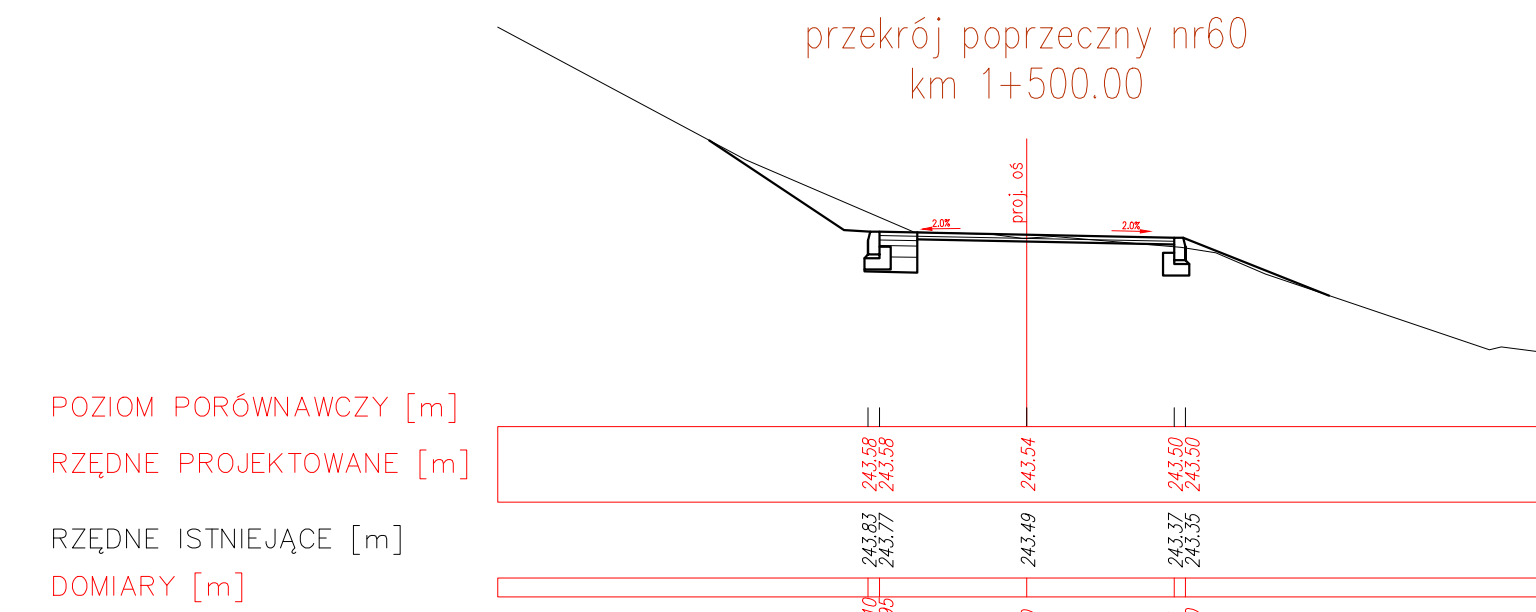
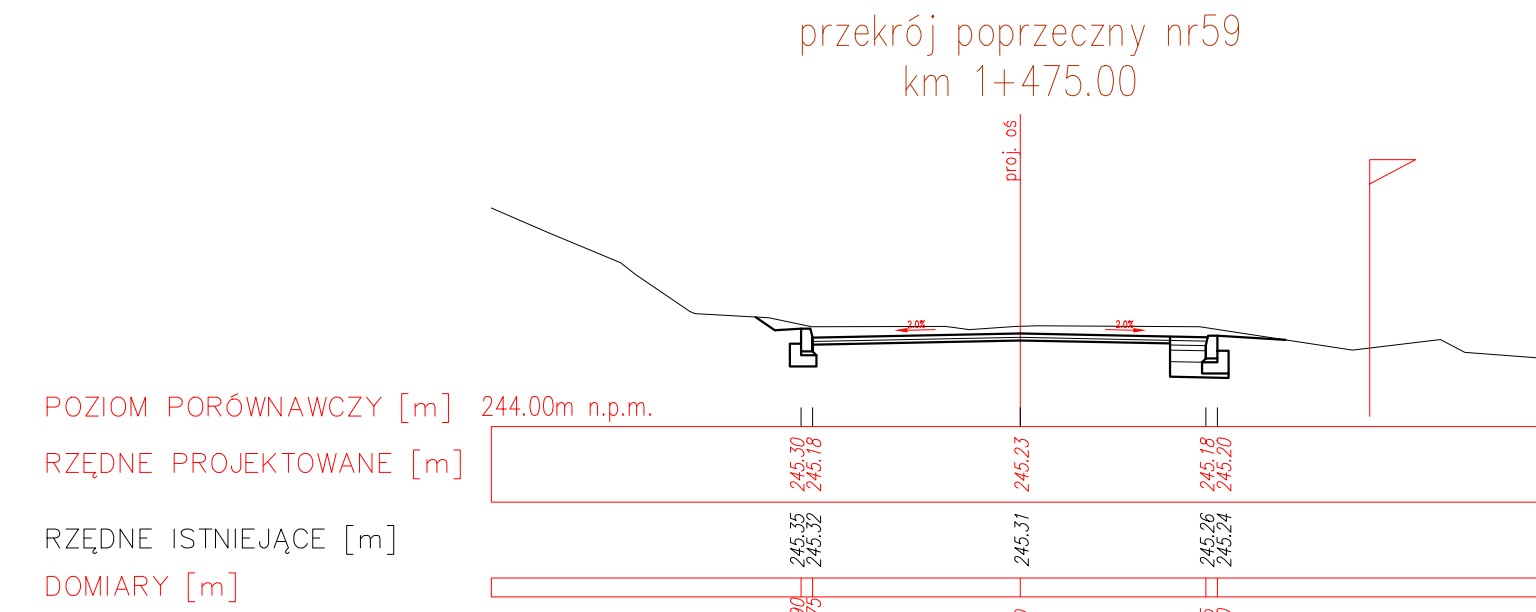
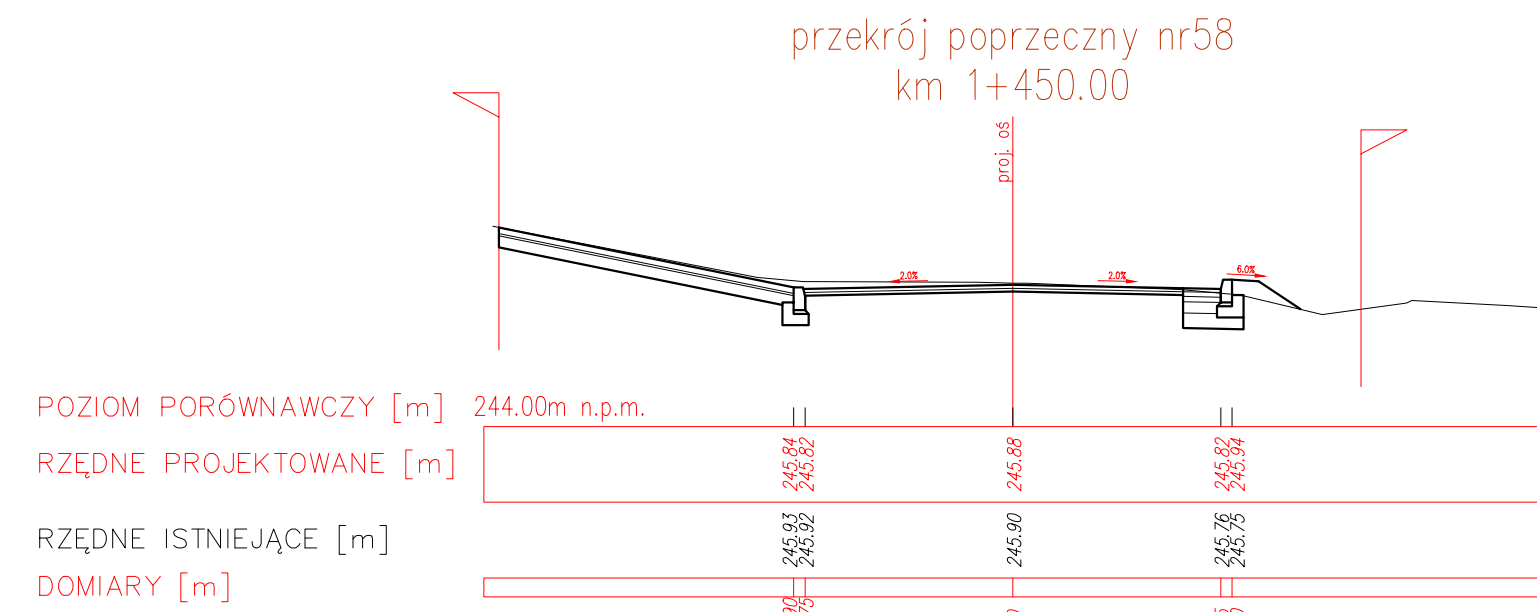
Inwestor: Powiat Wodzisławski Reprez. przez Powiatowy Zarząd Dróg w Wodzisławiu Śl. z siedzibą w Syryni, ul. Raciborska 3, 44-361, Syrynia		Firma Drogowa VIA Michał Swatek os. Piastów 5/35 31-623 Kraków <a href="http://www.fdvia.pl">www.fdvia.pl</a>		
Nazwa opracowania: Przebudowa drogi powiatowej 5040S w Skrbeńsku				
Adres inwestycji:	Miejscowość: Skrbeńsko	Gmina: Godów	Powiat: Wodzisławski	Województwo: Śląskie
Część projektu:		Branża:	Skala:	
PROJEKT WYKONAWCZY		DROGOWA	1:100	
Funkcja:	Imię i Nazwisko:		Uprawnienia: Podpis:	
Projektant:	mgr inż. Michał SWATEK		MAP/0105/PWOD/07	
Sprawdzający:	mgr inż. Sebastian GWIZDEK		MAP/0092/PWOD/07	
Nazwa rysunku:	PRZEKROJE POPRZECZNE 37-45			Nr rys. 5.5
Kraków, kwiecień 2014r				



Inwestor: Powiat Wodzisławski Reprez. przez Powiatowy Zarząd Dróg w Wodzisławiu Śl. z siedzibą w Syryni, ul. Raciborska 3, 44-361, Syrynia		Firma Drogowa VIA Michał Swatek oś. Piastów 5/35 31-623 Kraków <a href="http://www.fdvia.pl">www.fdvia.pl</a>		
Nazwa opracowania: <b>Przebudowa drogi powiatowej 5040S w Skrzeńsku</b>				
Adres inwestycji:	Miejscowość: Skrzeńsko	Gmina: Godów	Powiat: Wodzisławski	Województwo: Śląskie
Część projektu:	Branża: DROGOWA		Skala: 1:100	
Funkcja:	Imię i Nazwisko: mgr inż. Michał SWATEK		Uprawnienia: MAP/0105/PWOD/07	
Projektant:	mgr inż. Sebastian GWIZDEK		MAP/0092/PWOD/07	
Sprawdzający:	mgr inż. Sebastian GWIZDEK		MAP/0092/PWOD/07	
Nazwa rysunku:	PRZEKROJE POPRZECZNE 46-51			Nr rys. <b>5.6</b>
Kraków, kwiecień 2014r				



<b>Investor:</b> Powiat Wodzisławski Reprez. przez Powiatowy Zarząd Dróg w Wodzisławiu Śl. z siedzibą w Syryni, ul. Raciborska 3, 44-361, Syrynia		<b>Firma Drogową VIA</b> Michał Swatek os. Piastów 5/35 31-623 Kraków <a href="http://www.fdvia.pl">www.fdvia.pl</a>		
<b>Nazwa opracowania:</b> Przebudowa drogi powiatowej 5040S w Skrzeńsku				
Adres inwestycji:	Miejscowość: Skrzeńsko	Gmina: Godów	Powiat: Wodzisławski	Województwo: Śląskie
Część projektu:		Branża:	Skala:	
PROJEKT WYKONAWCZY		DROGOWA	1:100	
Funkcja:	Imię i Nazwisko:		Uprawnienia: Podpis:	
Projektant:	mgr inż. Michał SWATEK		MAP/0105/PWOD/07	
Sprawdzający:	mgr inż. Sebastian GWIZDEK		MAP/0092/PWOD/07	
Nazwa rysunku:	PRZEKROJE POPRZECZNE 52-57			Nr rys. 5.7
Kraków, kwiecień 2014r				



<b>Inwestor:</b> Powiat Wodzisławski Reprez. przez Powiatowy Zarząd Dróg w Wodzisławiu Śl. z siedzibą w Syryni, ul. Raciborska 3, 44-361, Syrynia		<b>Firma Drogowa VIA</b> Michał Swatek os. Piastów 5/35 31-623 Kraków <a href="http://www.fdvia.pl">www.fdvia.pl</a>		
<b>Nazwa opracowania:</b> Przebudowa drogi powiatowej 5040S w Skrzebnie				
Adres inwestycji:	Miejscowość: Skrzebno	Gmina: Godów	Powiat: Wodzisławski	Województwo: Śląskie
Część projektu:		Branża:	Skala:	
PROJEKT WYKONAWCZY		DROGOWA	1:100	
Funkcja:	Imię i Nazwisko:		Uprawnienia: Podpis:	
Projektant:	mgr inż. Michał SWATEK		MAP/0105/PWOD/07	
Sprawdzający:	mgr inż. Sebastian GWIZDEK		MAP/0092/PWOD/07	
Nazwa rysunku:	PRZEKROJE POPRZECZNE 58-64			Nr rys. 5.8
Kraków, kwiecień 2014r				