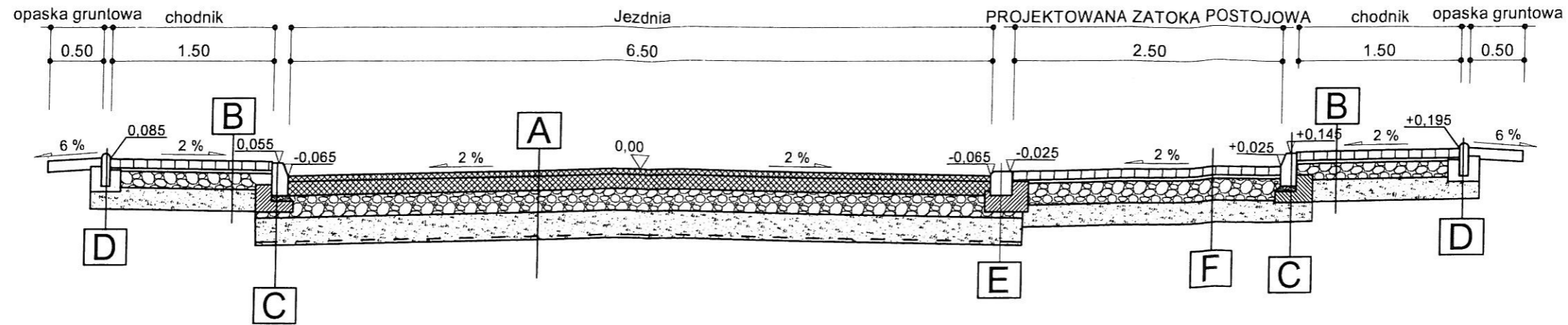


PRZEKRÓJ K-K

STAROSTWO POWIATOWE
w Wodzisławiu Śl.
ul. Bogumińska 2
44-300 Wodzisław Śl.



A	5cm	W-wa ściernalna z betonu asfaltowego AC11S
	13cm	Podbudowa zasadnicza z betonu asfaltowego AC22P 35/50
	20 cm	Podbudowa z kruszywa łamanego stabilizowanego mechanicznie 0/63
	25 cm	W-wa mrozochronna - żwir, pospółka CBR>=25%
	--- cm	Geokompozyt Rauterra PP45/45 (lub inny o niegorszych parametrach)
	63 cm	RAZEM

B	8cm	kostka betonowa typu BEHATON w kolorze szarym
	3cm	Podsypka cementowo - piaskowa 1:4
	15cm	Podbudowa z kruszywa łamanego stabilizowanego mechanicznie 0/31,5
	20cm	W-wa mrozochronna - żwir, pospółka CBR =25%
	46cm	RAZEM

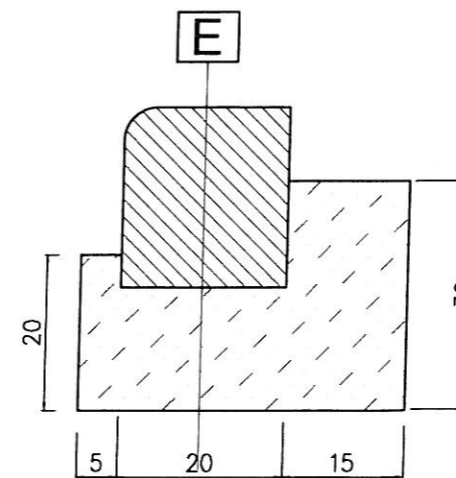
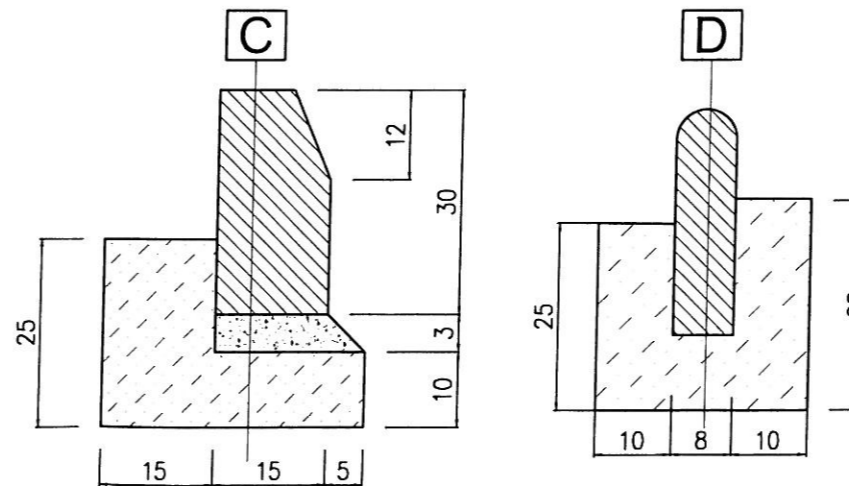
C	30cm	Krawężnik typu ulicznego 15x30x100cm układany na świeżym betonie
	15cm	Ława betonowa z oporem 55x35x17 z betonu C12/15

D	30cm	Obrzeże betonowe 8x30cm
	10cm	Ława betonowa z obustronnym oporem z betonu C12/15

F	8cm	kostka betonowa typu BEHATON w kolorze czerwonym
	3cm	Podsypka cementowo - piaskowa 1:4
	20cm	Podbudowa z kruszywa łamanego stabilizowanego mechanicznie 0/31,5
	20cm	W-wa mrozochronna - żwir, pospółka CBR =25%
	51cm	RAZEM

E	20cm	Krawężnik najazdowy 22x20cm układany na świeżym betonie
	15cm	Ława betonowa z oporem 40x30x20 z betonu C12/15

SKALA 1:10



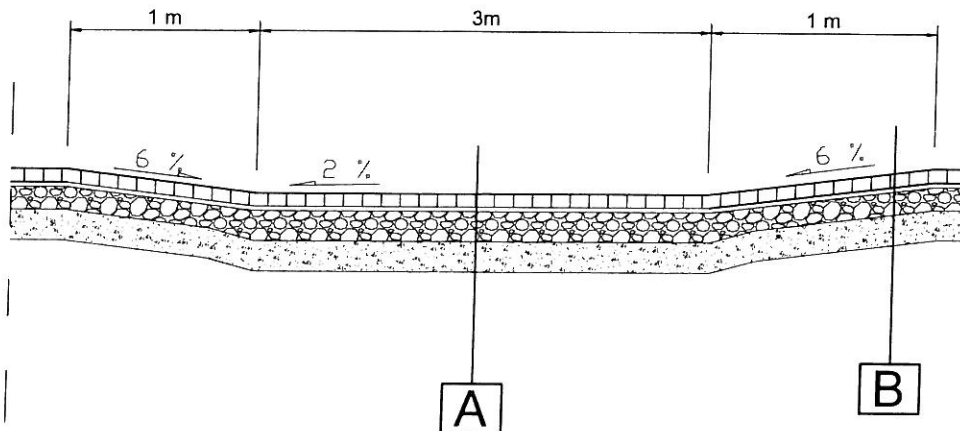
UWAGA:
Podłoże gruntowe należy doprowadzić do grupy nośności G1 o module sprężystości nie mniejszym niż 100 MPa. co należy potwierdzić badaniem płytą VSS

		ul. Jagiellońska 19 43-410 Kończyce Małe tel./fax (32) 435-89-08 tel. kom. 663-38-19-70, 603-24-06-20 e-mail: biuro@ml-design.pl, www.ml-design.pl	
		BIURO INŻYNIERYJNE	
	Imię i Nazwisko	Nr upr.	Podpis
Projektant	inż. Piotr Jakuszewski	602/1	
Opracował	mgr inż. Machej Remigiusz		
Nazwa opracowania	Przebudowa ul. 1 Maja w Skrzyszowie na odcinku od rejonu wiaduktu nad autostradą A-1 do skrzyżowania ulicy 1 Maja z ulicą Jana Pawła II		Data 06. 2014r.
Inwestor	Powiatowy Zarząd Dróg w Wodzisławiu Śląskim z siedzibą w Syryni, ul. Raciborska 3, 44-361 Syrynia		Skala 1:50
Nazwa rysunku	PRZEKRÓJ K-K		Nr rys. 12

PRZEKRÓJ POPRZECZNY PRZEZ ZJAZD INDYWIDUALNY

skala 1:50

STAROSTWO POWIATOWE
w Wodzisławiu Śl.
ul. Bogumińska 2
44-300 Wodzisław Śl.



A	8cm	kostka betonowa typu BEHATON w kolorze czerwonym 8cm
	3cm	Podsypka cementowo - piaskowa 1:4
	20cm	Podbudowa z kruszywa łamanego stabilizowanego mechanicznie 0/63
	20cm	W-wa odsączająca - żwir, pospółka CBR =25%
	51cm	RAZEM

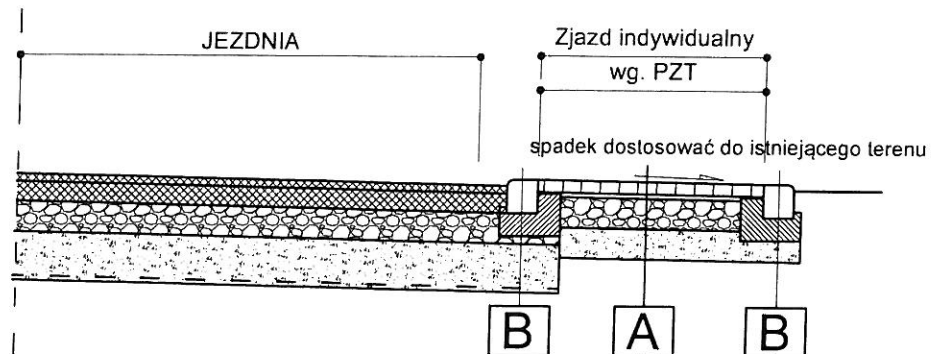
B	8cm	kostka betonowa typu BEHATON w kolorze szarym
	3cm	Podsypka cementowo - piaskowa 1:4
	15cm	Podbudowa z kruszywa łamanego stabilizowanego mechanicznie 0/31,5
	20cm	W-wa mrozochronna - żwir, pospółka CBR =25%
	46cm	RAZEM



ul. Jagiellońska 19
43-410 Kończyce Małe
tel./fax (32) 435-89-08
tel. kom. 663-38-19-70, 603-24-06-20
e-mail: biuro@ml-design.pl, www.ml-design.pl

	Imię i Nazwisko	Nr upr.	Podpis
Projektant	inż. Piotr Jakuszewski	602/1	
Opracował	mgr inż. Machej Remigiusz		
Nazwa opracowania	Przebudowa ul. 1 Maja w Skrzyszowie na odcinku od rejonu wiaduktu nad autostradą A-1 do skrzyżowania ulicy 1 Maja z ulicą Jana Pawła II		Data 06. 2014r.
Inwestor	Powiatowy Zarząd Dróg w Wodzisławiu Śląskim z siedzibą w Syryni, ul. Raciborska 3, 44-361 Syrynia		Skala 1:50
Nazwa rysunku	PRZEKRÓJ POPRZECZNY PRZEZ ZJAZD INDYWIDUALNY		Nr rys. 13

PRZEKRÓJ PRZEZ ZJAZD INDYWIDUALNY



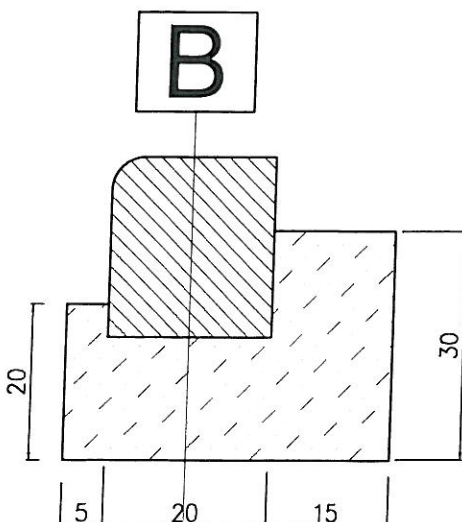
A	8cm	kostka betonowa typu BEHATON w kolorze czerwonym
	3cm	Podsypka cementowo - piaskowa 1:4
	20cm	Podbudowa z kruszywa łamanego stabilizowanego mechanicznie 0/31,5
	20cm	W-wa mrozochronna - żwir, pospółka CBR =25%
	51cm	RAZEM

B	20cm	Krawężnik najazdowy 22x20cm układany na świeżym betonie
	15cm	Ława betonowa z oporem 40x30x20 z betonu C12/15

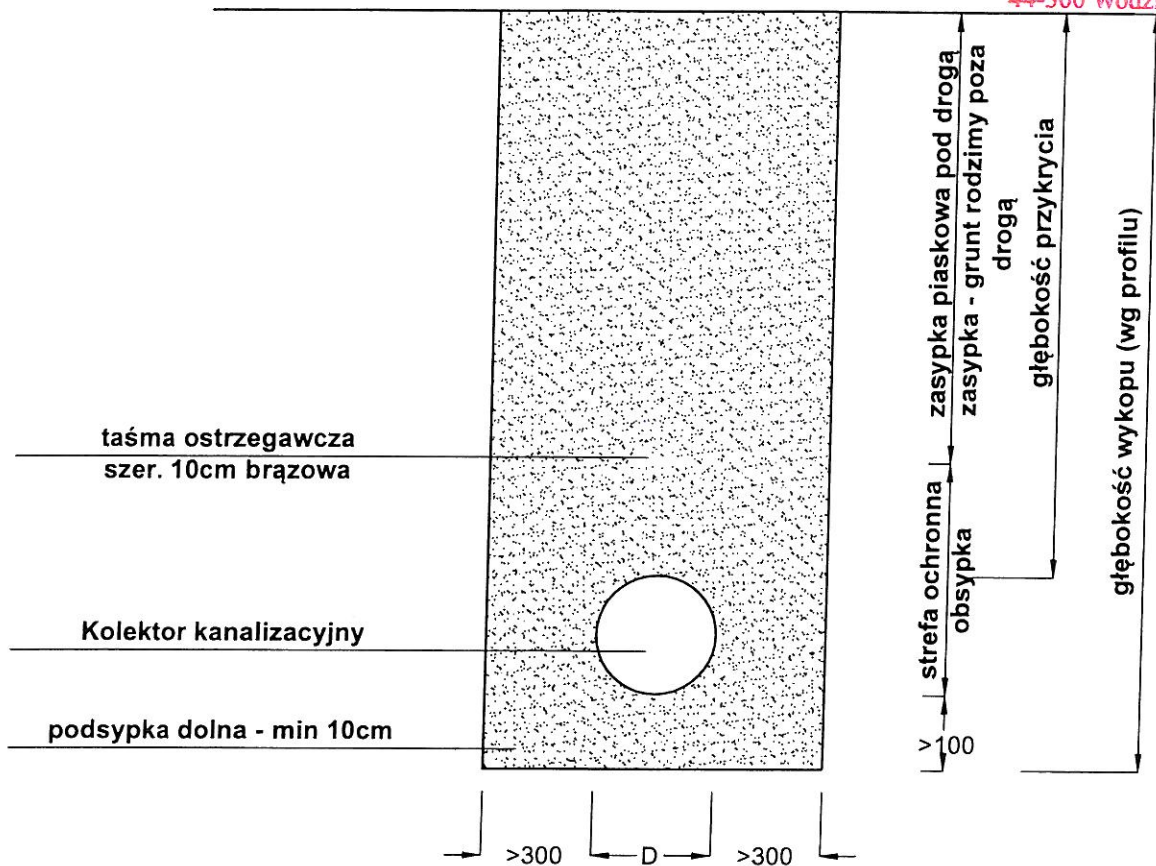
UWAGA:

- Moduł wtórnego odkształcenia zagęszczonej podbudowy E₂ nie powinien być mniejszy niż 80Mpa
- Moduł wtórnego odkształcenia zagęszczonego podłoża E₂ nie powinien być mniejszy niż 45Mpa

Co 50m na ławie betonowej wykonać dylatację o szer. 12mm wypełnioną trwale plastyczną masą zalewową mrozo i wodoodporną



 BIURO INŻYNIERYJNE	ul. Jagiellońska 19 43-410 Kończyce Małe tel./fax (32) 435-89-08 tel. kom. 663-38-19-70, 603-24-06-20 e-mail: biuro@ml-design.pl, www.ml-design.pl		
	Imię i Nazwisko	Nr upr.	Podpis
Projektant	inż. Piotr Jakuszewski	602/1	
Opracował	mgr inż. Machej Remigiusz		
Nazwa opracowania	Przebudowa ul. 1 Maja w Skrzyszowie na odcinku od rejonu wiaduktu nad autostradą A-1 do skrzyżownia ulicy 1 Maja z ulicą Jana Pawła II		Data 06. 2014r.
Inwestor	Powiatowy Zarząd Dróg w Wodzisławiu Śląskim z siedzibą w Syryni, ul. Raciborska 3, 44-361 Syrynia		Skala 1:50
Nazwa rysunku	PRZEKRÓJ PRZEZ ZJAZD INDYWIDUALNY		Nr rys. 14

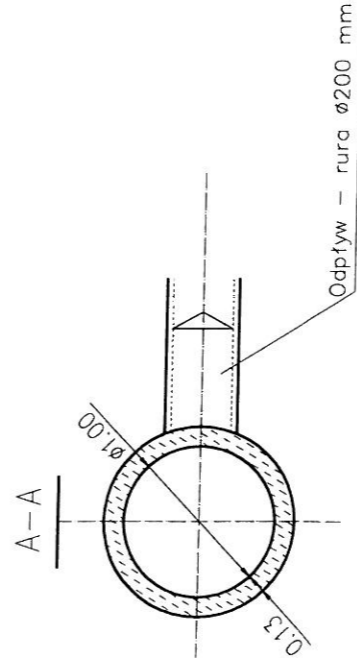
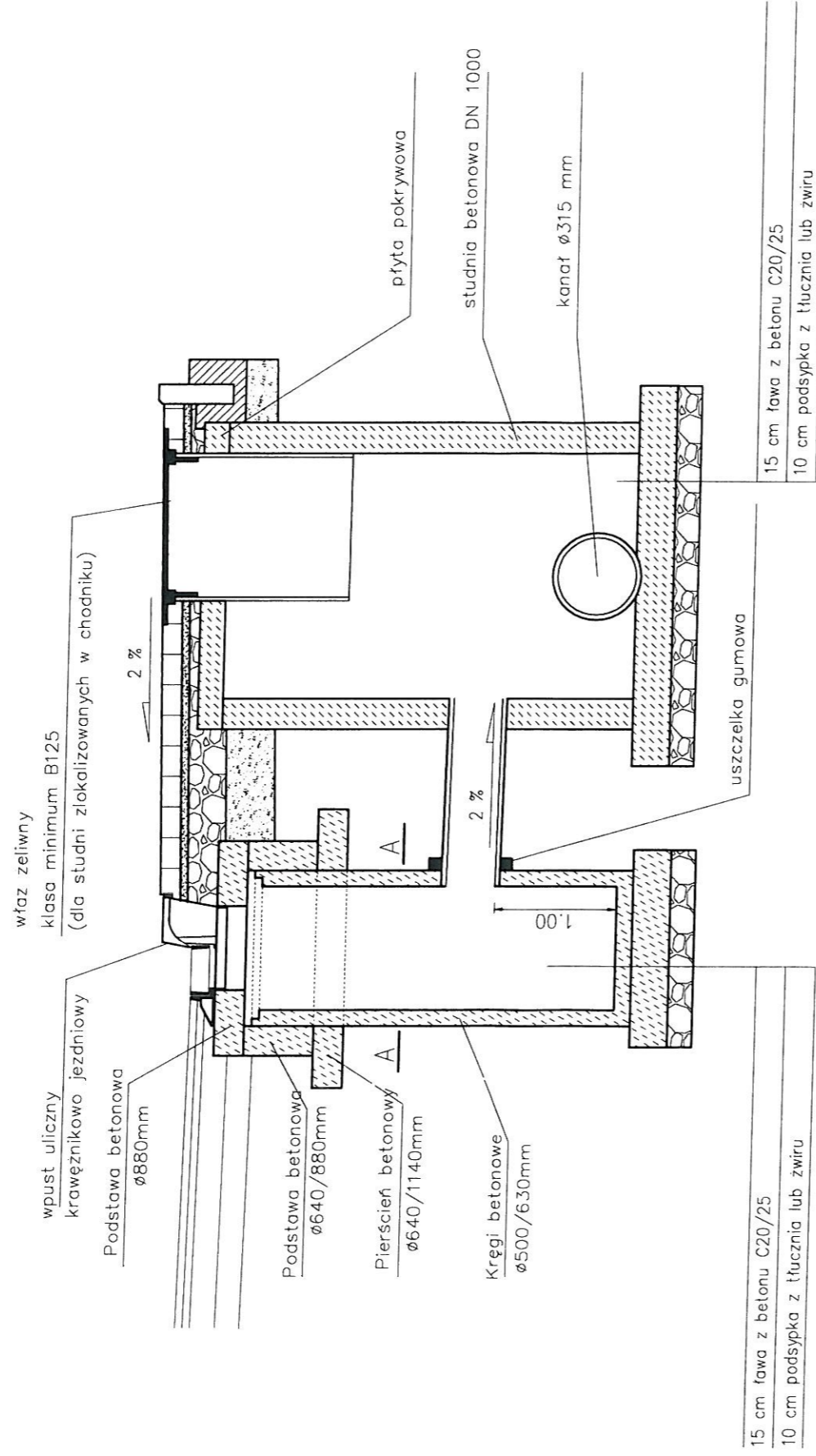


UWAGA:

1. Obsypkę wykonać zagęszczonymi warstwami do 30cm
2. W przypadku mniejszej grubości przykrycia niż 1,0m należy zastosować ocieplenie w postaci warstwy żużla o grubości 20-30cm. Żużel zabezpieczyć od góry przed wodą opadową warstwą folii lub papy.
3. Stopień zagęszczenia obsypki powinien być nie mniejszy niż :
 - a) dla przewodów umieszczonych pod drogami 97% zmodyfikowanej wartości Proctora
 - b) 85% w pozostałych przypadkach

 <p>BIURO INŻYNIERYJNE</p>		ul. Jagiellońska 19 43-410 Kończyce Małe tel./fax (32) 435-89-08 tel. kom. 663-38-19-70, 603-24-06-20 e-mail: biuro@ml-design.pl, www.ml-design.pl	
		Imię i Nazwisko	Nr upr.
Projektant	inż. Piotr Jakuszewski	602/1	
Opracował	mgr inż. Machej Remigiusz		
Nazwa opracowania	Przebudowa ul. 1 Maja w Skrzyszowie na odcinku od rejonu waduktu nad autostradą A-1 do skrzyżownia ulicy 1 Maja z ulicą Jana Pawła II		Data 06. 2014r.
Inwestor	Powiatowy Zarząd Dróg w Wodzisławiu Śląskim z siedzibą w Syryni, ul Raciborska 3, 44-361 Syrynia		Skala 1:50
Nazwa rysunku	PRZEKRÓJ PRZEZ WYKOP POD KANALIZACJĘ DESZCZOWĄ		Nr rys. 15

SCZEGÓŁ KANALIZACJI DESZCZOWEJ
SKALA 1:25



STAROSTWO POWIATOWE
 WODZISŁAWIU ŚL.
 ul. Jagiellońska 2
 44-500 Wodzisław Śl.

ML
DESIGN
 BIURO INŻYNIERYJNE

ul. Jagiellońska 19
 43-410 Końce Male
 tel./fax (32) 435-89-08
 tel. kom. 663-38-19-70, 603-24-06-20
 e-mail: biuro@ml-design.pl, www.ml-design.pl

Imię i Nazwisko	Nr upr.	Podpis
inż. Piotr Jakuszewski	602/1	
mgr inż. Machej Remigiusz		
Nazwa opracowania	Przebudowa ul. 1 Maja w Skrzyszowie na odcinku od rejonu wiaduktu nad autostradą A-1 do skrzyżowania ulicy 1 Maja z ulicą Jana Pawła II	
Inwestor	Powiatowy Zarząd Dróg w Wodzisławiu Śląskim z siedzibą w Syryni, ul. Racoborska 3, 44-361 Syrynia	
Nazwa rysunku	SZCZEGÓŁ KANALIZACJI DESZCZOWEJ	
Data	06. 2014r.	
Skala	1:25	
Nr rys.	16	