

Adres do korespondencji:
TAURON Dystrybucja S.A.
Oddział w Gliwicach
ul. Portowa 14a, 44-100 Gliwice
Klienci Indywidualni:
tel: 32 303 0 303
Klienci Biznesowi:
tel: 32 303 0 101

Gliwice, dnia 16 stycznia 2014
TDO11/DZD/AE/171/S14/007467/2014

FIRMA PROJEKTOWO - BUDOWLANA "DESIGN"
ul. Jagiellońska 19
43-410 Kończyce Małe

Dotyczy: wniosku o naniesienie uzbrojenia terenu - uzgodnienie projektowanej przebudowy ul. 1 Maja w Skrzyszowie

Odpowiadając na pismo z dnia 13-01-2014 informujemy, że zachodzi kolizja projektowanej inwestycji z naszymi urządzeniami.

Na załączonych planach naniesiono orientacyjne przebiegi linii napowietrznych SN, nN oraz kabli nN, oświetlenia ulicznego wraz z klauzulami informacyjnymi umieszczonymi na odwrocie map, do których należy się bezwzględnie stosować.

Wszelkie zbliżenia i skrzyżowania projektowanej inwestycji z naszymi urządzeniami należy wykonać zgodnie z przepisami i normami BHP i PBUE.

Przebudowę linii lub zabezpieczenie kolidujących odcinków kabli, Klient winien uzgodnić nieodpłatnie w Regionie Jastrzębie Spółki TAURON Dystrybucja Serwis S.A., której siedziba znajduje się przy ul. Wrocławskiej 16 w Jastrzębiu Zdroju.

Podane w normach informacje dotyczące odległości od naszych urządzeń nie wykluczają możliwości projektowania obiektów budowlanych w odległościach mniejszych, jednak w takim przypadku należy wystąpić o indywidualne uzgodnienie do Regionu Jastrzębie Spółki TAURON Dystrybucja Serwis S.A. której siedziba znajduje się przy ul. Wrocławskiej 16 w Jastrzębiu Zdroju.

Dokładne położenie naniesionych kabli (w miejscach kolizji) należy ustalić za pomocą przekopów kontrolnych, wykonanych ręcznie (bez użycia sprzętu mechanicznego). Odpowiedzialność za stosowanie bezpiecznych metod pracy, oraz ewentualne uszkodzenia naszych urządzeń ponosi kierujący pracami tj. osoba z uprawnieniami do robót elektrycznych, względnie kierownik budowy lub właściciel obiektu. W przypadku robót w pobliżu naszych urządzeń należy wystąpić o nadzór nad prowadzonymi robotami do Spółki TAURON Dystrybucja Serwis S.A. w Gliwicach ul. Myśliwska 6.

O rozpoczęciu robót w pobliżu urządzeń nN, SN należy powiadomić Spółkę TAURON Dystrybucja Serwis S.A. w Gliwicach, ul. Myśliwska 6.

Na wskazanym terenie nie posiadamy urządzeń elektroenergetycznych WN i teletechnicznych.

Ponadto informujemy, że na danym terenie mogą znajdować się urządzenia elektroenergetyczne i teletechniczne niebędące własnością TAURON Dystrybucja S.A. Oddział w Gliwicach.

Ważność uzgodnienia ustala się na okres dwóch lat, licząc od daty niniejszego pisma.

TAURON Dystrybucja S.A.
Pełnomocnik



Andrzej Erenz

Załączniki: mapa szt.1
Faktura VAT

Kopia: DZD

Przed przystąpieniem do prac w odległości mniejszej niż

- 5 m od skrajnych przewodów linii napowietrznych nN,
- 10 m od skrajnych przewodów linii napowietrznych SN,
- 15 m od skrajnych przewodów linii napowietrznych WN,

należy uzgodnić bezpieczne metody pracy ze Spółką eksploatującą sieć.

Odległości powyższe dotyczą również użycia dźwignic, licząc odległość od najdalej wysuniętej części maszyny do skrajnego przewodu.

Prace ziemne należy prowadzić w ten sposób, aby nie naruszać ustojów słupów linii jw., inaczej będą musiały być odbudowane kosztem i staraniem winnego ich uszkodzenia.

Naniesione trasy urządzeń energetycznych i teletechnicznych są orientacyjne i nie oznaczają wyznaczenia zgody na przekopywanie robót ziemnych. Względem na bezpieczeństwo osób i mienia, w przypadku kolizji ze skrzyżowaniami istniejącej sieci, elektroniczne metody w formie raportów przed przystąpieniem do robót wskazane jest wystąpić do Spółki eksploatującej sieć o odpowiedni nadzór branżowy oraz wykonać łączne przekopy kontrolne celem ustalenia dokładnej trasy kabli. Sieć napowietrzną należy zidentyfikować we własnym zakresie. Wszelkie skrzyżowania i zbliżenia z projektowaną inwestycją z naczytni urządzeniami należy przebudować lub zabezpieczyć na koszt inwestora, zgodnie z obowiązującymi normami, w oparciu o dokumentację zatwierdzoną przez TAURON Dystrybucja Serwis S.A.

Uzgodnienie jest ważne 2 lata od daty wystawienia.

Należy zachować minimalną odległość projektowanych sieci podziemnych od istniejących fundamentów słupów linii energetycznych:

linii nN - 1 m,

linii SN - 1 m,

linii WN - 5 m

Z przyczyn niezależnych od TAURON Dystrybucja S.A. Oddział w Gliwicach głębokość kabli w ziemi może być inna od podanej w obowiązującej normie.

Kategorycznie zabraniamy prowadzenia robót ziemnych sprzętem mechanicznym bez nadzoru w odległości mniejszej niż 2m od zlokalizowanego przekopem kontrolnym kabla.

Minimalne odległości poziome od skrajnego przewodu linii napowietrznej gołej i niepełnoizolowanej do nowo projektowanego obiektu budowlanego powinny być zgodne z obowiązującymi normami.

Legenda:

- Linie kablowe WN
- Linie napowietrzne WN
- Linie kablowe SN
- Linie napowietrzne SN
- Linie kablowe nN
- Linie napowietrzne nN
- Linie kablowe oświetleniowe
- Linie napowietrzne oświetleniowe
- Linie kablowe teletechniczne
- Linie napowietrzne teletechniczne

TAURON Dystrybucja S.A.
Pełnomocnik






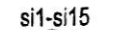



Andrzej Erenz

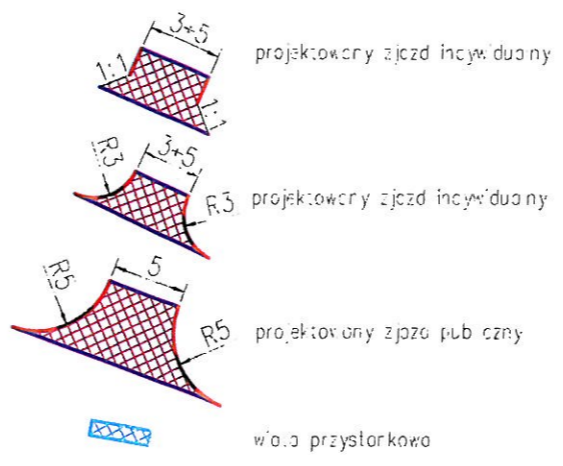
16 STY. 2014

TD0111/2020/AE/171/514/007467/2014

LEGENDA

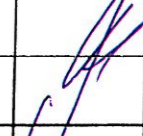
-  projektowana jezdnia o nawierzchni bitumicznej
-  projektowany chodnik o nawierzchni z kostki brukowej BEHATON (kolor szary)
-  projektowane zjazdy o nawierzchni z kostki brukowej BEHATON (kolor czerwony)
-  projektowana zatoka autobusowa o nawierzchni z kostki granitowej
-  istniejące obiekty polegające przekładce
-  projektowane betonowe studnie rewizyjne Ø1000
-  projektowane betonowe studnie deszczowe Ø500
-  projektowane przykanaliki PCV Ø200
-  projektowany kolektor główny PCV Ø250 - Ø315 z wydzielnikiem tłuszczu

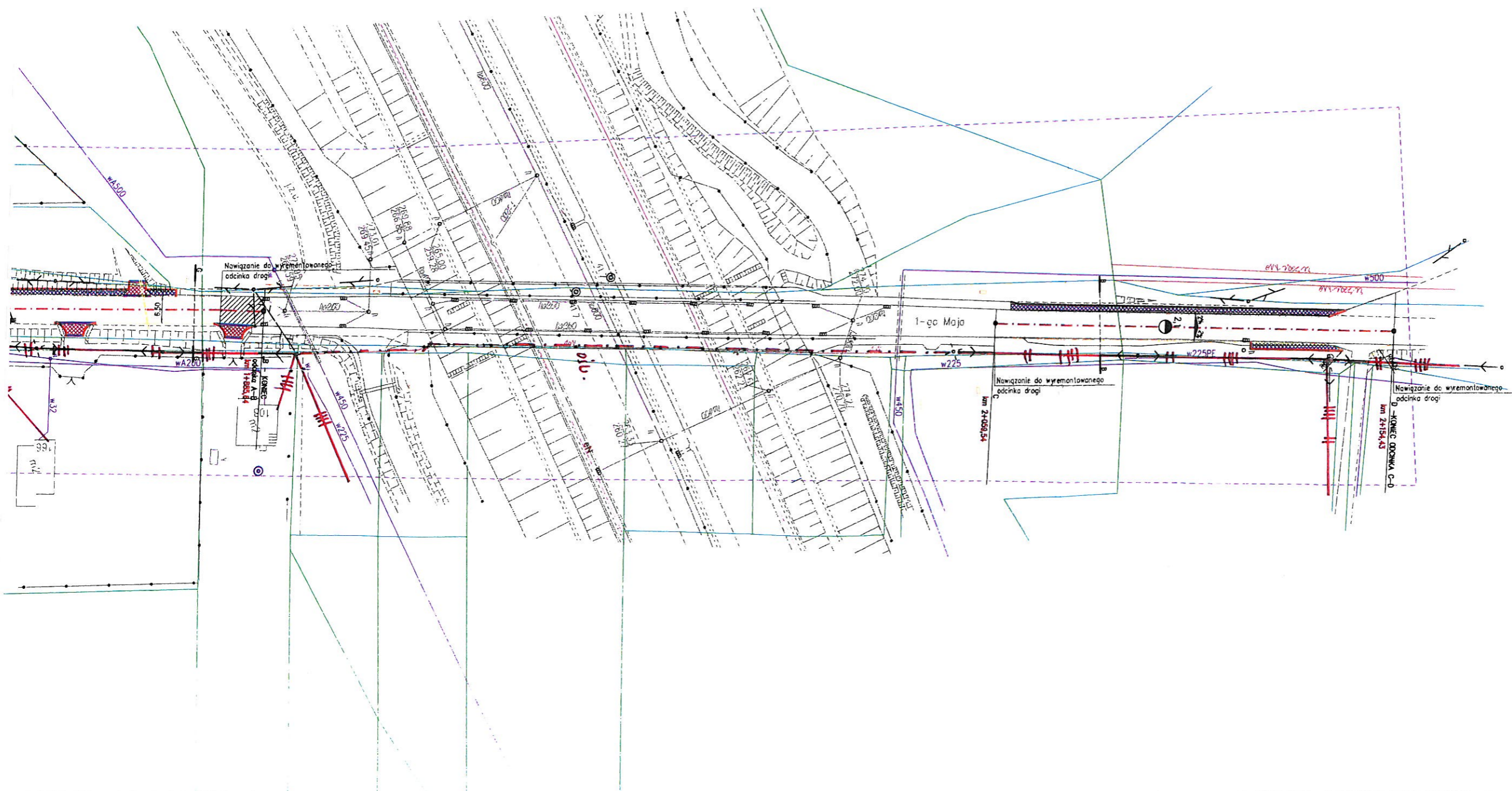
-  projektowany krawężnik cegowy 15x30x100
-  projektowane obrzeże betonowe 8x30x100
-  projektowane krawężnik drogowy 15x20x100
-  oś drogi
-  przejście dla pieszych
-  istniejące studnia rewizyjne do regulacji
-  rura ochronna na wodociągu
-  rura ochronna na kablu telekomunikacyjnym
-  rura ochronna na gazociągu

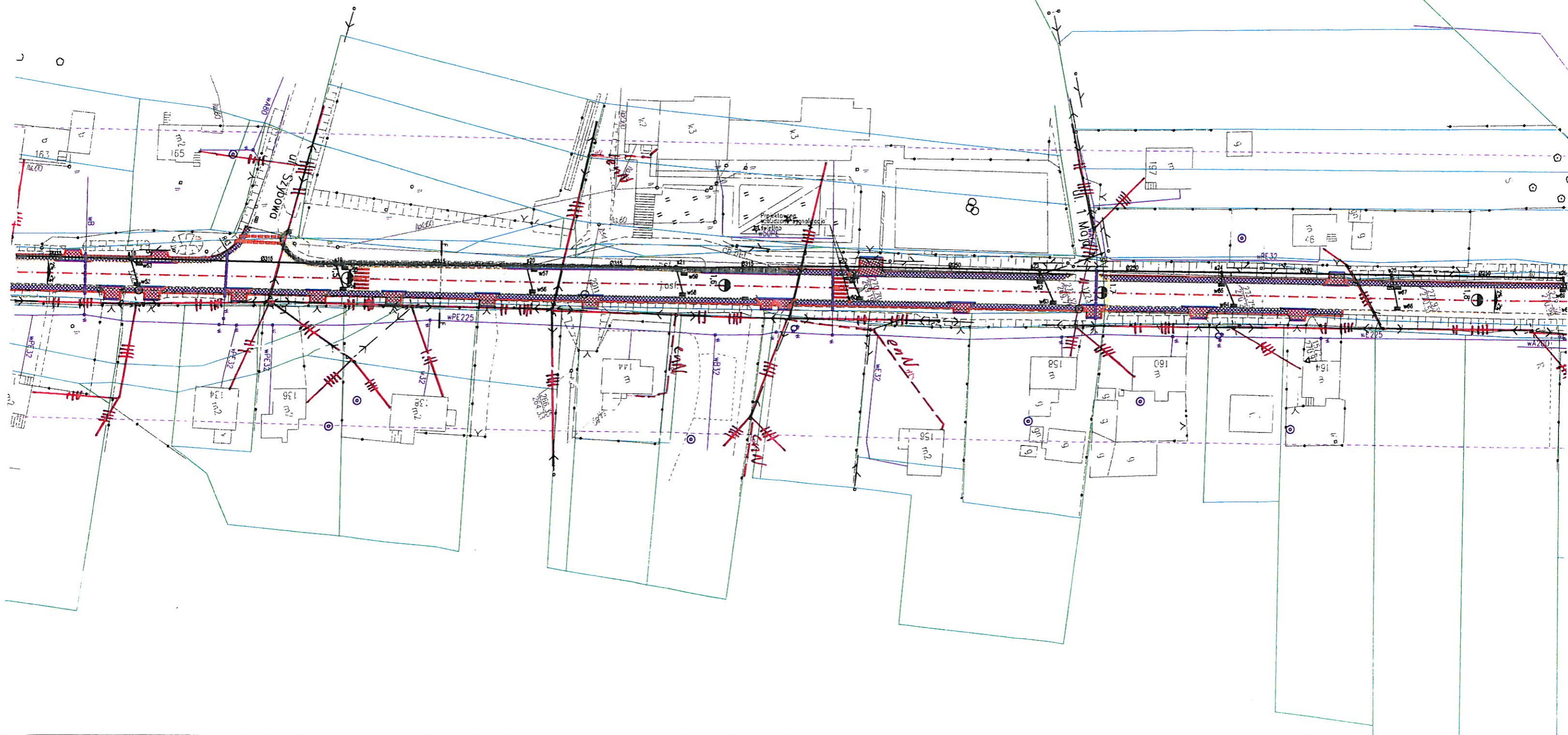


ul. Jagiellońska 19
43-410 Kończyce Małe
tel./fax (32) 435-89-08
tel. kom. 663-38-19-70, 603-24-06-20
e-mail: biuro@ml-design.pl, www.ml-design.pl

STAROSTWO POWIATOWE
w Wodzisławiu Śl.
ul. Bogumińska 2
44-500 Wodzisław Śl.

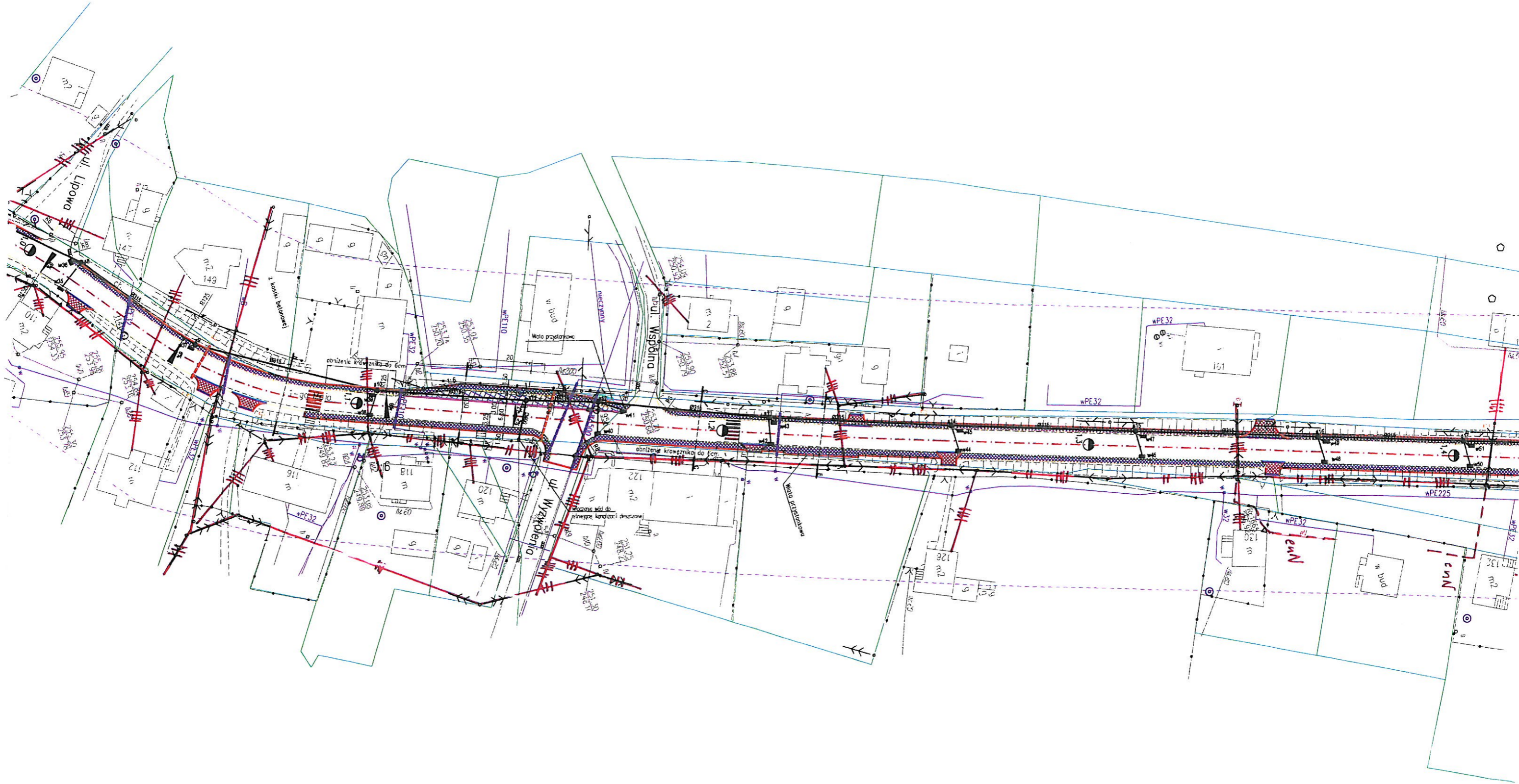
	Imię i Nazwisko	Nr upr.	Podpis
Projektant	inż. Piotr Jakuszewski	602/1	
Opracował	mgr inż. Machej Remigiusz		
Nazwa opracowania	Przebudowa ul. 1 Maja w Skrzyszowie na odcinku od rejonu wiaduktu nad autostradą A-1 do skrzyżowania ulicy 1 Maja z ulicą Jana Pawła II		Data 11. 2013r.
Inwestor	Powiatowy Zarząd Dróg w Wodzisławiu Śląskim z siedzibą w Syryni, ul. Raciborska 3, 44-361 Syrynia		Skala 1:1000
Nazwa rysunku	PROJEKT ZAGOSPODAROWANIA TERENU		Nr rys. 1

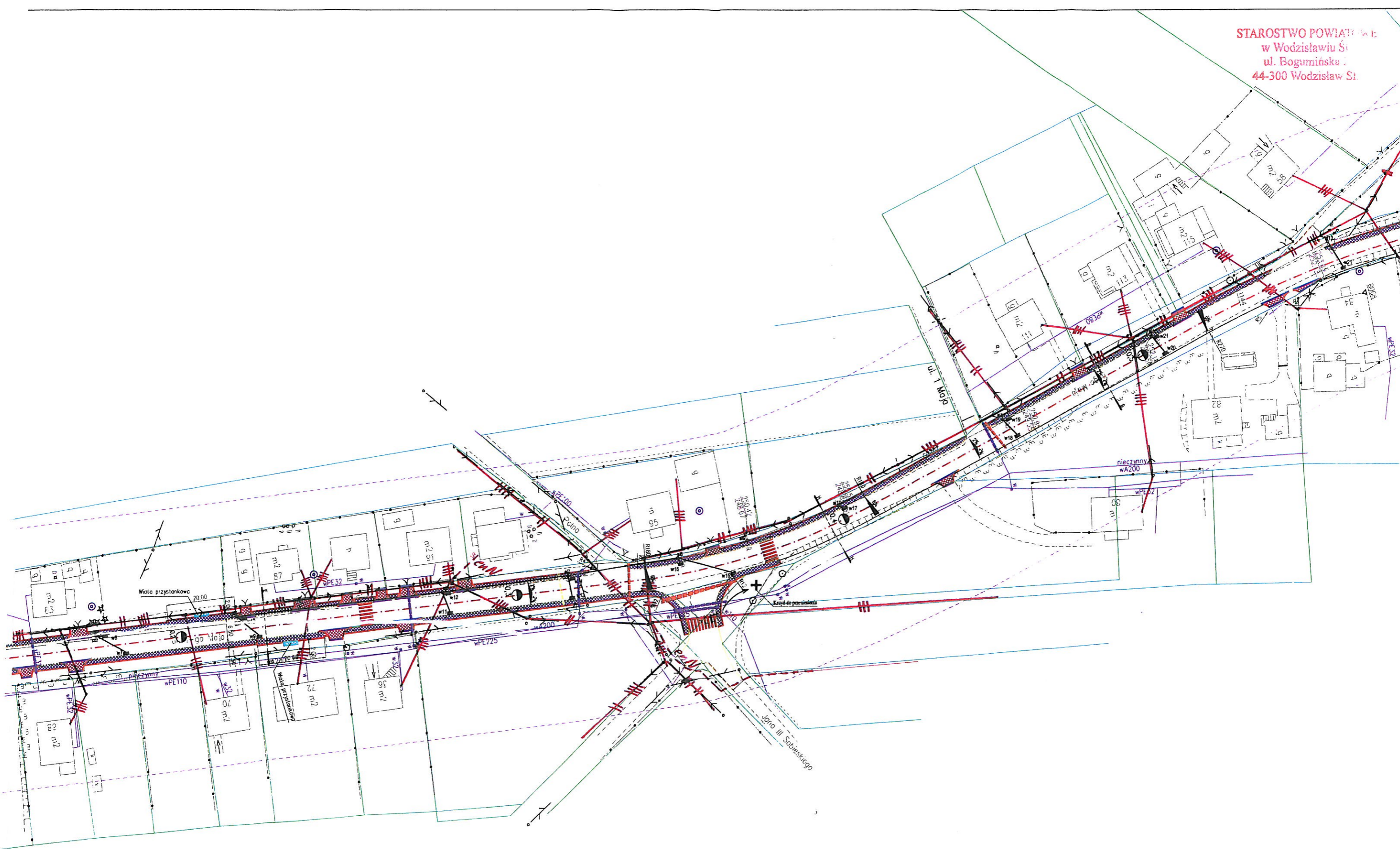




PROJEKT ZAGOSPODAROWANIA TERENU - SKALA 1:1000

STAROSTWO POWIATOWE
w Wodzisławiu Śl.
ul. Bogumińska 2
44-300 Wodzisław Śl.







Adres do korespondencji:

TAURON Dystrybucja S.A.
Oddział w Gliwiczach
ul. Portowa 14a, 44-100 Gliwice
Klienci Indywidualni:
tel.: 32 303 0 303
Klienci Biznesowi:
tel.: 32 303 0 101

Jastrzębie-Zdrój, dnia 19. 08. 2014r.

**Firma Projektowo-Budowlana
ML Design
Ul. Jagiellońska 19
43-410 Kończyce Małe**

TDO11 / DZU / JA / DT / 525 / 2014

Dotyczy: Przebudowy ulicy 1-go Maja w Skrzyszowie

Dział Utrzymania Sieci Jastrzębie informuje, iż rozpatrzył dokumentację przebudowy ulicy 1-go Maja w Skrzyszowie

Investor **Powiatowy Zarząd Dróg w Wodzisławiu Śl.
44-361 Syrynia ul. Raciborska 3**

Przedstawiona dokumentacja została oceniona pozytywnie

Jednocześnie informujemy, że w myśl obowiązujących przepisów BHP a w szczególności Instrukcji Organizacji Bezpiecznej Pracy w Tauron Dystrybucja S.A. wszelkie prace w pobliżu urządzeń energetycznych mogą być prowadzone przez uprawnionego wykonawcę w warunkach beznapięciowych przy zachowaniu przepisów branżowych, polskich norm i przepisów BHP i pod nadzorem służb Tauron Dystrybucja S.A.

Praca sprzętem zmechanizowanym w tym dźwignicami zmieniającymi miejsce lokalizacji w pobliżu czynnych linii elektroenergetycznych nN możliwa jest przy spełnieniu następujących zasad:

- wszelkie prace w pobliżu urządzeń energetycznych mogą być prowadzone przez uprawnionego wykonawcę w warunkach beznapięciowych przy zachowaniu przepisów branżowych, polskich norm i przepisów BHP i pod nadzorem służb Tauron Dystrybucja S.A.
- prace sprzętem zmechanizowanym (koparki, podnośniki, dźwigi) w pobliżu czynnych sieci napowietrznych nN należy prowadzić zgodnie z zasadami określonymi w poniższej tabeli

Napięcie	Odległość pozioma dźwignicy od skrajnego przewodu sieci	
	Prace bez nadzoru	Prace pod nadzorem
do 1kV	Powyżej 3m	Powyżej 1m do 3m
od 15kV do 30kV	Powyżej 10m	Powyżej 2m do 10m

Prace sprzętem zmechanizowanym (koparki, podnośniki, dźwigi) w pobliżu czynnych sieci napowietrznych nN w odległościach mniejszych niż określono to w tabeli są zabronione.

Z poważaniem

Prowadzący sprawę:
Tomasz Dębowy tel. 32 3032395
Kopia:
- DZU Jastrzębie

TAURON Dystrybucja S.A
Pełnomocnik

Tomasz Dębowy